

# Barómetro

DO SECTOR METALÚRGICO E ELECTROMECHANICO

ANEME – Associação Nacional  
das Empresas Metalúrgicas e  
Electromecânicas  
Dados referentes a Abril  
disponíveis até 15 de Junho de 2017

## radar

De Janeiro a Abril de 2017, as exportações do Sector Metalúrgico e Electromecânico, em termos homólogos aumentaram



No mesmo período para zona fora da União Europeia cresceram



## comércio internacional



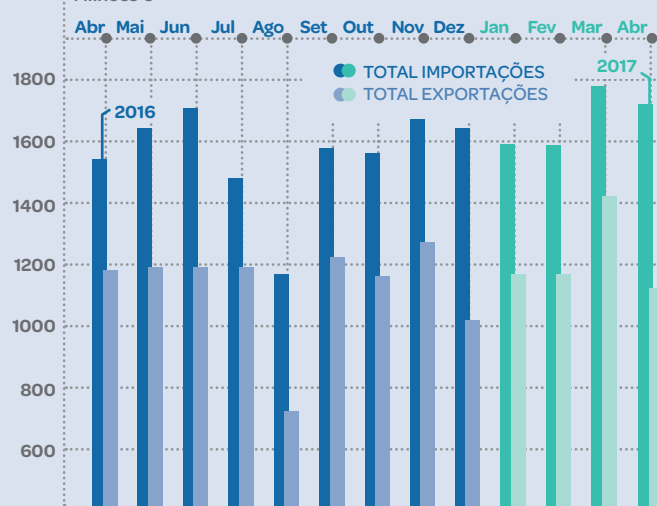
No mês de Abril de 2017 face ao mês anterior (Março de 2017), constatou-se uma diminuição, tanto nas exportações como nas importações de produtos do sector, facto que se traduziu numa redução de 7,3p.p na taxa de cobertura que se situou em 66,3%, registando deste modo um aumento do deficit da balança comercial no montante de 70,8 milhões de euros. Em termos homólogos (Abril 2017/Abril 2016) observou-se uma variação positiva (+9,6%) nas importações e negativa (-4,3%) nas exportações.



No que concerne ao valor acumulado Janeiro a Abril de 2017 comparativamente ao mesmo período de 2016 verificou-se um aumento, tanto nas exportações (+11,1%) como nas importações (+14,2%) de produtos do sector. De salientar ainda que no mesmo período para zona fora da União Europeia as exportações cresceram 29,6%, sendo que para a União Europeia aumentaram 6,7%.

### importações e exportações de bens

Milhões €



		Total Exp.	Total Imp.	Saldo	Taxa de Cobert.	Variação Homóloga		Variação Mensal	
						Exp.	Imp.	Exp.	Imp.
Milhões €					%				
2016	Abr	1189,7	1567,7	(378,0)	75,9	(4,0)	3,6	2,2	(5,9)
	Mai	1195,4	1653,0	(457,6)	72,3	(0,4)	5,7	0,5	5,4
	Jun	1221,5	1707,5	(486,0)	71,5	(2,8)	8,2	2,2	3,3
	Jul	1177,1	1497,8	(320,7)	78,6	(4,7)	(5,2)	(3,6)	(12,3)
	Ago	728,2	1172,5	(444,3)	62,1	(0,6)	21,6	(38,1)	(21,7)
	Set	1206,1	1579,9	(373,8)	76,3	6,6	2,6	65,6	34,7
	Out	1151,7	1555,9	(404,2)	74,0	(5,3)	1,5	(4,5)	(1,5)
	Nov	1275,8	1689,1	(413,4)	75,5	10,1	13,7	10,8	8,6
	Dez	1046,4	1673,6	(627,2)	62,5	15,8	23,4	(18,0)	(0,9)
	Jan	1170,8	1586,1	(415,3)	73,8	25,2	24,6	11,9	(5,2)
	Fev	1171,9	1586,1	(414,2)	73,9	4,5	8,3	0,1	(0,0)
	Mar	1417,9	1926,6	(508,7)	73,6	21,8	15,6	21,0	21,5
2017	Abr	1138,7	1718,3	(579,5)	66,3	(4,3)	9,6	(19,7)	(10,8)
	Jan > Abr 2017	4 899,4	6 817,1	(1 917,8)	71,9	11,1	14,2	-	-
Extra EU Jan > Abr 2017		1096	1053	43	104,1	29,6	22,2	-	-

(dados preliminares)

FONTE: INE/ANEME

Cofinanciado por:

# actividade das empresas

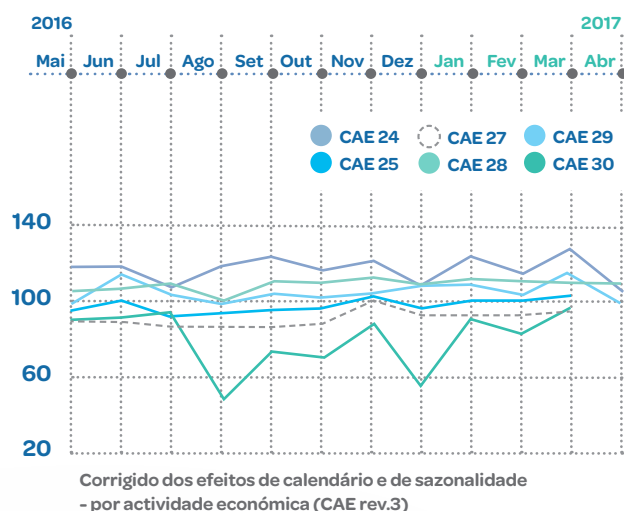


## índice de produção industrial

(corrigido da sazonalidade)  
Mede as variações do volume da produção.

Em Março de 2017, grande parte dos subsectores de actividade apresentaram aumento do volume da produção ao nível de todas as variações (mensal, homóloga e média anual), com excepção do subsector com CAE 28 que registou uma ligeira diminuição na taxa de variação mensal, o subsector com CAE 29 que evoluiu negativamente em termos de variação média anual e o subsector com CAE 30

que teve um abrandamento em termos homólogos. No que concerne ao mês de Abril, só existem dados para os subsectores com CAE 24, 28 e 29 que evoluíram negativamente em termos de variação mensal. Relativamente à variação homóloga constatou-se que apenas o subsector com CAE 28 evoluiu de forma positiva. Em termos de variação média anual o subsector com CAE 29 foi o único a registar uma quebra.



		CAE 24	CAE 25	CAE 27	CAE 28	CAE 29	CAE 30
Mensal (%)	Abr/2017	-17,8	-	-	-1,9	-12,9	-
	Mar/2017	11,4	4,1	0,6	-0,6	12,1	14,7
	Fev/2017	-7,4	1,3	1,6	-0,9	-4,8	-9,3
Variação Homóloga (%)	Abr/2017	-16,1	-	-	1,1	-16,1	-
	Mar/2017	7,9	4,4	14,2	3,1	8,0	-0,9
	Fev/2017	-2,6	3,0	4,1	2,2	-14,9	-8,8
Variação Média Anual (%)	Abr/2017	0,5	-	-	1,3	-5,0	-
	Mar/2017	3,1	1,6	1,8	1,3	-3,4	0,7
	Fev/2017	2,7	0,9	0,1	1,1	-3,4	1,4

(dados preliminares)

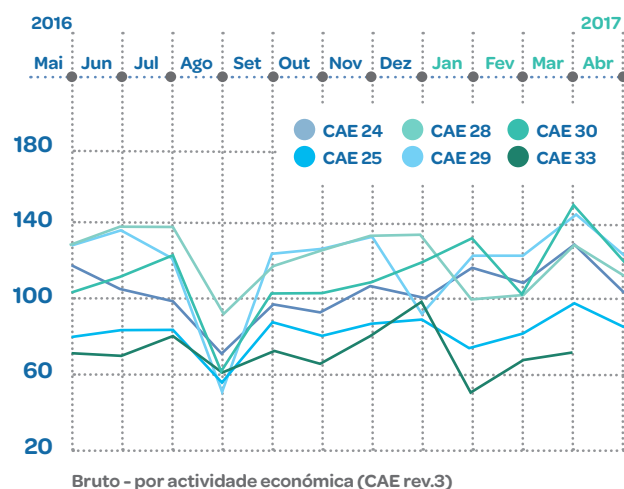
FONTE: INE/ANEME

## índice de volume de negócios na indústria

Mede as variações do volume de negócios (valor total da facturação, com exclusão do IVA, correspondente à venda de mercadorias, produtos, desperdícios e à prestação de serviços a terceiros).

No mês de Março de 2017 comparativamente ao mês anterior, todos os subsectores com dados disponíveis (não existem dados para o subsector com CAE 27), evidenciaram um aumento no valor total da facturação, sendo de referir que os subsectores com CAE 28 e 30 foram os que observaram melhor desempenho, com crescimento de 27,9% e 48,5%, respectivamente. Em termos de variação homóloga e variação média anual, excluindo o subsector com CAE 28 que decresceu em ambas as variações e o subsector com

CAE 30 que teve uma quebra na taxa de variação média anual, todos os restantes subsectores evoluíram de forma positiva. Em relação ao mês de Abril, os subsectores com dados disponíveis (CAE 24, 25, 28, 29, 30) apresentaram uma quebra acentuada no valor das vendas face ao mês anterior. No que tange à variação homóloga apenas os subsectores com CAE 24 e 25 evoluíram positivamente. Já à variação média anual foi positiva na maioria dos subsectores, com excepção do subsector com CAE 28 que evoluiu negativamente.



		CAE 24	CAE 25	CAE 27	CAE 28	CAE 29	CAE 30	CAE 33
Variação Mensal (%)	Abr/2017	-22,2	-16,9	-	-15,7	-16,4	-22,1	-
	Mar/2017	20,9	20,5	-	27,9	18,4	48,5	6,9
	Fev/2017	-6,8	9,7	-	3,4	-1,3	-23,4	31,6
Variação Homóloga (%)	Abr/2017	1,7	1,2	-	-12,1	-7,6	-12,1	-
	Mar/2017	33,0	17,9	-	-0,2	15,2	11,7	9,8
	Fev/2017	14,2	12,2	-	-10,0	-6,8	-11,9	-0,5
Variação Média Anual (%)	Abr/2017	10,0	1,2	-	-9,4	2,5	9,0	-
	Mar/2017	8,6	0,6	-	-8,9	3,1	12,0	-8,2
	Fev/2017	4,0	-1,6	-	-8,7	1,9	14,1	-11,0

(dados preliminares)

FONTE: INE/ANEME

## Evolução dos Índices (BASE 100: 2010)\*

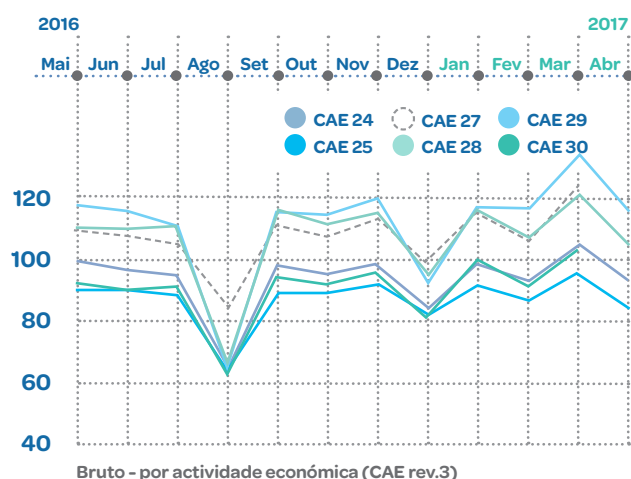
## Índice de horas trabalhadas na indústria

Mede a variação do número de horas que o pessoal ao serviço efectivamente consagrou ao trabalho (inclui-se as horas extraordinárias e ainda os tempos de trabalhos mortos e exclui-se as horas de ausências independentemente de terem sido remuneradas ou não).



Em Março de 2017, embora não tenham sido ainda divulgados os dados relativos ao subsector com CAE 33, podemos observar, a partir dos dados disponíveis, que a maioria dos subsectores registaram aumento do índice ao nível de todas as variações (mensal, homóloga e média anual), com excepção do subsector com CAE 25 que decresceu ligeiramente apenas em termos de variação média anual. Quanto ao mês de Abril, só existem dados para

os subsectores com CAE 24, 25, 28 e 29. À excepção do subsector com CAE 29 que evoluiu positivamente em termos de variação homóloga, todos os restantes subsectores evidenciaram uma quebra, tanto em termos de variação mensal como em termos de variação homóloga. Já no que se refere à variação média anual o cenário observado foi de crescimento na maioria dos subsectores, com excepção do subsector com CAE 25 que apresentou uma ligeira diminuição.



Bruto - por actividade económica (CAE rev.3)

**Variação Mensal (%)**

**Abr/2017**  
**Mar/2017**  
**Fev/2017**

CAE 24	CAE 25	CAE 27	CAE 28	CAE 29	CAE 30	CAE 33
-12,7	-13,3	-	-16,1	-14,9	-	-
12,8	11,6	17,3	14,2	16,4	13,2	-
-4,8	-6,1	-8,6	-8,0	-1,0	-8,8	-

**Variação Homóloga (%)**

**Abr/2017**  
**Mar/2017**  
**Fev/2017**

CAE 24	CAE 25	CAE 27	CAE 28	CAE 29	CAE 30	CAE 33
-6,0	-6,7	-	-5,2	1,4	-	-
2,8	3,1	9,5	6,8	18,0	7,8	-
-3,1	-1,3	1,0	-0,3	2,6	3,1	-

**Variação Média Anual (%)**

**Abr/2017**  
**Mar/2017**  
**Fev/2017**

CAE 24	CAE 25	CAE 27	CAE 28	CAE 29	CAE 30	CAE 33
0,3	-0,7	-	0,7	4,5	-	-
1,2	-0,3	3,9	1,1	4,0	3,3	-
1,5	-0,6	3,2	0,5	2,3	3,1	-

(dados preliminares)

Fonte: INE/ANEME



## preços

(BASE 100: 2015)

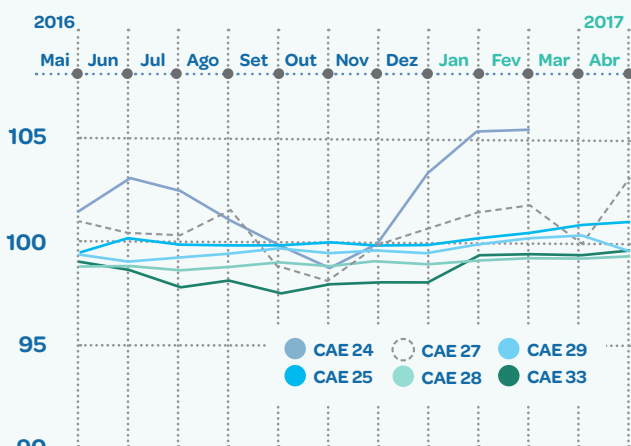
## Índice de preços na produção industrial no mercado interno

Preço que os produtores recebem do adquirente de uma unidade de um bem ou serviço produzido ou prestado, deduzido dos impostos a pagar e acrescido de qualquer subsídio a receber relativamente a essa unidade (inclui as margens de transporte cobradas pelo produtor na mesma factura).



Em Abril de 2017, embora não tenham sido ainda divulgados os dados relativos ao subsector com CAE 30, podemos observar, a partir dos dados disponíveis, uma variação mensal positiva nos subsectores com CAE 25, 27 e 28, sendo que os restantes subsectores, ou registaram um abrandamento do índice (CAE 24 e 29) ou uma variação nula (CAE 33).

No que se refere à variação homóloga todos evoluíram de forma positiva. Já em termos de variação média anual constatou-se que os subsectores com CAE 24, 25 e 27 evoluíram positivamente, o subsector com CAE 28 manteve o seu nível de variação e os subsectores com CAE 29 e 33 observaram um abrandamento do índice.



Bruto - por actividade económica (CAE rev.3)

**Variação Mensal (%)**

**Abr/2017**  
**Mar/2017**  
**Fev/2017**

CAE 24	CAE 25	CAE 27	CAE 28	CAE 29	CAE 30	CAE 33
-0,2	0,3	3,5	0,1	-1,0	-	0,0
1,2	0,2	-2,0	0,1	0,3	-	0,2
0,1	0,3	0,4	0,0	0,0	-	-0,3

**Variação Homóloga (%)**

**Abr/2017**  
**Mar/2017**  
**Fev/2017**

CAE 24	CAE 25	CAE 27	CAE 28	CAE 29	CAE 30	CAE 33
9,7	2,1	3,7	0,3	0,1	-	0,7
14,6	1,6	0,1	0,5	1,2	-	0,4
12,7	1,4	6,8	0,5	0,7	-	0,1

**Variação Média Anual (%)**

**Abr/2017**  
**Mar/2017**  
**Fev/2017**

CAE 24	CAE 25	CAE 27	CAE 28	CAE 29	CAE 30	CAE 33
5,7	0,3	0,7	0,0	-0,2	-	-1,1
4,4	0,0	0,5	-0,3	-0,2	-	-1,3
2,4	-0,1	0,5	-0,6	-0,4	-	-1,3

(dados preliminares)

Fonte: INE/ANEME



# mercado de trabalho

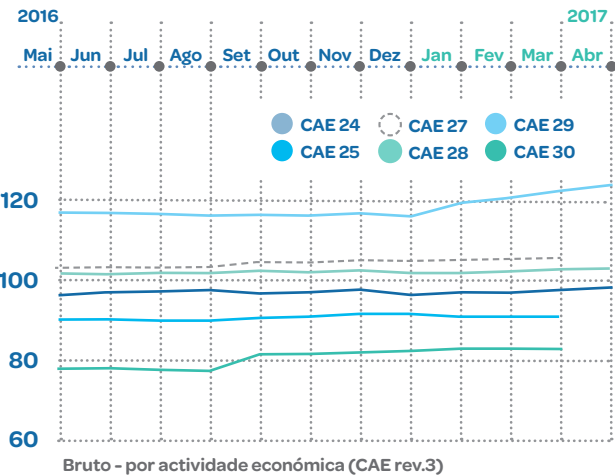


## índice de emprego na indústria

Mede as variações do volume de emprego (número de pessoas ao serviço).

➔ O Sector Metalúrgico e Electromecânico, em Março de 2017, evidenciou uma evolução positiva do número de pessoal ao serviço ao nível de todas as variações (mensal, homóloga e média anual) em todos os subsectores com dados disponíveis (não existem dados para o subsector com CAE 33). No que

concerne ao mês de Abril, apenas estão disponíveis dados para os subsectores com CAE 24, 25, 28 e 29. Tal como observado no mês anterior, registaram um aumento ao nível de todas as variações, com excepção do subsector com CAE 25 que apresentou uma ligeira diminuição na taxa de variação mensal.



		CAE 24	CAE 25	CAE 27	CAE 28	CAE 29	CAE 30	CAE 33
Variação Mensal (%)	Abr/2017	1,0	-0,4	-	0,5	1,2	-	-
	Mar/2017	1,0	1,1	0,4	0,5	2,0	0,4	-
	Fev/2017	-0,4	-0,3	0,1	0,2	1,2	0,6	-
Variação Homóloga (%)	Abr/2017	3,0	1,7	-	1,2	7,1	-	-
	Mar/2017	1,7	2,4	3,7	1,0	6,2	6,2	-
	Fev/2017	0,9	2,1	3,1	0,3	4,4	6,3	-
Variação Média Anual (%)	Abr/2017	0,9	1,4	-	0,8	3,4	-	-
	Mar/2017	0,8	1,3	2,1	0,9	3,1	4,8	-
	Fev/2017	0,8	1,1	2,0	1,0	2,9	4,5	-

(dados preliminares)

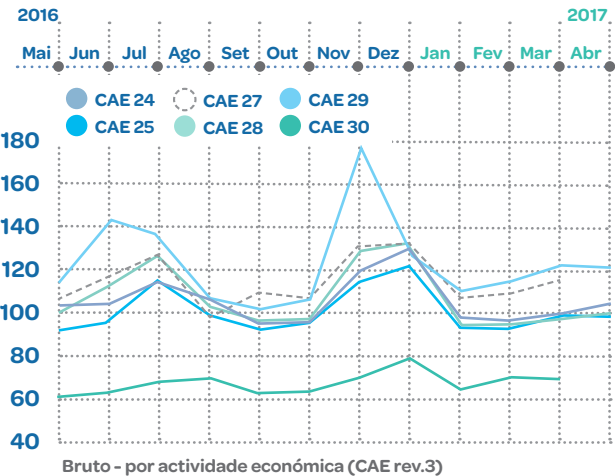
FONTE: INE/ANEME

## índice de remunerações na indústria

Mede as variações do valor das remunerações (montante ilíquido em dinheiro ou em géneros pagos ao pessoal ao serviço).

➔ À excepção do subsector com CAE 30 que em Março de 2017 teve uma quebra na taxa de variação mensal, todos os restantes subsectores com dados disponíveis (não existem dados para o subsector com CAE 33) apresentaram uma variação mensal, homóloga e média anual positiva. Relativamente ao mês de Abril, apenas estão disponíveis dados para os

subsectores com CAE 24, 25, 28 e 29. Os subsectores com CAE 24 e 28 registaram aumento do índice ao nível de todas as variações. Os subsectores com CAE 25 e 29, embora tenham observado uma variação mensal negativa, evoluíram positivamente, tanto em termos de variação mensal como em termos de variação homóloga.



		CAE 24	CAE 25	CAE 27	CAE 28	CAE 29	CAE 30	CAE 33
Variação Mensal (%)	Abr/2017	4,3	-2,3	-	2,4	-1,5	-	-
	Mar/2017	5,2	5,9	4,8	2,2	3,6	-3,3	-
	Fev/2017	-4,5	0,2	3,5	0,6	5,1	9,7	-
Variação Homóloga (%)	Abr/2017	5,3	4,7	-	0,6	7,6	-	-
	Mar/2017	3,7	6,6	6,4	1,1	8,2	5,5	-
	Fev/2017	-0,7	5,9	6,4	-1,0	9,7	16,7	-
Variação Média Anual (%)	Abr/2017	1,6	4,6	-	0,7	6,4	-	-
	Mar/2017	1,2	4,5	4,1	1,0	6,2	5,2	-
	Fev/2017	0,9	4,2	3,8	1,0	6,0	5,3	-

(dados preliminares)

FONTE: INE/ANEME