

# Barómetro

aneme

## DO SECTOR METALÚRGICO E ELECTROMECHANICO

ANEME – Associação Nacional das Empresas Metalúrgicas e Electromecânicas

Dados referentes a Dezembro disponíveis até 15 de Fevereiro de 2015

### radar

As exportações de produtos metalúrgicos e electromecânicos, em Dezembro de 2014, aumentaram em termos homólogos



Comparativamente ao ano anterior, em 2014 cresceram



### comércio internacional



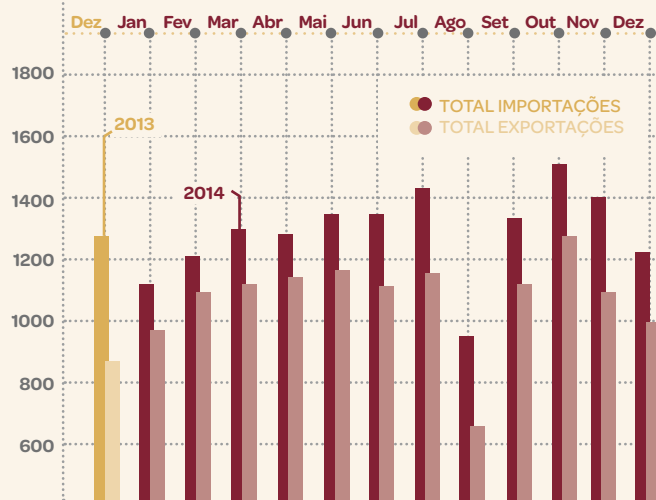
Em Dezembro de 2014, face ao mês homólogo (Dezembro de 2013), o Sector Metalúrgico e Electromecânico registou um aumento de 7,3% nas exportações. Em termos de variação mensal (Dezembro de 2014 face ao mês anterior) observou-se uma diminuição tanto nas exportações como nas importações, sendo que a taxa de cobertura das importações pelas exportações situou-se em 80,2%.



No que concerne à variação anual (ano 2014/ano2013), constatou-se um crescimento tanto nas exportações como nas importações de 4,6% e 12,7%, respectivamente. A taxa de cobertura situou-se em 84,2%, sendo de salientar ainda que as exportações para a zona fora da União Europeia aumentaram 1,8%.

#### importações e exportações de bens

Milhões €



	Total Exp.	Total Imp.	Saldo	Taxa de Cobert.	Variação Homóloga		Variação Mensal	
					Exp.	Imp.	Exp.	Imp.
Milhões €					%			
2014								
Jan	1001,8	1145,6	(143,8)	87,4	(2,1)	11,5	10,0	(11,0)
Fev	1101,0	1216,8	(115,9)	90,5	11,2	16,2	9,9	6,2
Mar	1142,9	1326,3	(183,4)	86,2	4,9	22,4	3,8	9,0
Abr	1147,3	1290,2	(142,9)	88,9	2,9	4,9	0,4	(2,7)
Mai	1185,0	1355,2	(170,1)	87,4	(0,0)	12,1	3,3	5,0
Jun	1130,9	1357,1	(226,2)	83,3	5,8	18,3	(4,6)	0,1
Jul	1215,4	1436,8	(221,4)	84,6	1,9	16,7	7,5	5,9
Ago	717,2	951,1	(233,9)	75,4	1,6	18,0	(41,0)	(33,8)
Set	1100,2	1359,2	(259,0)	80,9	3,7	15,1	53,4	42,9
Out	1290,1	1524,6	(234,5)	84,6	13,4	19,0	17,3	12,2
Nov	1120,7	1407,6	(287,0)	79,6	4,0	8,0	(13,1)	(7,7)
Dez	976,9	1217,4	(240,5)	80,2	7,3	(5,5)	(12,8)	(13,5)
Jan > Dez	13129,3	15588,0	(2458,6)	84,2	4,6	12,7	-	-

(dados preliminares)

FONTE: INE/ANEME

# actividade das empresas

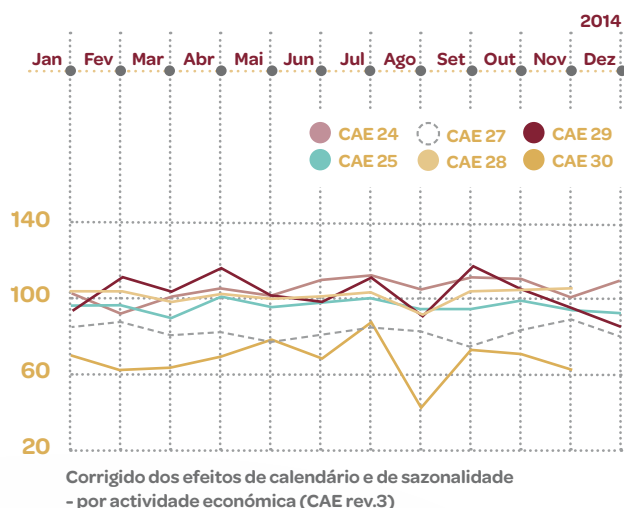


## índice de produção industrial

(corrigido da sazonalidade).  
Mede as variações do volume da produção.

O índice de produção industrial, em Novembro de 2014, apresentou variações mensais e homólogas negativas em grande parte dos subsectores de actividade, com excepção do subsector com CAE 27, que teve uma variação mensal positiva e o subsector com CAE 28, que registou um acréscimo em ambas as variações. Relativamente à variação média anual,

constatou-se uma quebra, apenas nos subsectores com CAE 27 e 30. Em Dezembro de 2014, sem dados disponíveis para os subsectores com CAE 28 e 30, observou-se em termos mensais e homólogos uma evolução positiva, apenas no subsector com CAE 24. Quanto à variação média anual, quase todos os subsectores apresentaram um aumento do índice.



		CAE 24	CAE 25	CAE 27	CAE 28	CAE 29	CAE 30
<b>Variação Mensal (%)</b>	Dez/2014	9,4	-2,7	-10,5	-	-10,5	-
	Nov/2014	-8,9	-4,5	7,2	0,7	-9,7	-11,6
	Out/2014	-0,5	5,6	11,9	1,3	-7,7	-1,9
<b>Variação Homóloga (%)</b>	Dez/2014	5,3	-4,9	-12,2	-	-13,3	-
	Nov/2014	-2,6	-1,6	-4,0	1,2	-4,3	-22,2
	Out/2014	2,0	1,7	-5,3	1,8	11,1	-16,1
<b>Variação Média Anual (%)</b>	Dez/2014	5,5	0,3	-7,6	-	11,2	-
	Nov/2014	5,7	0,6	-6,1	1,3	16,3	-21,1
	Out/2014	6,5	0,7	-5,2	1,7	18,1	-19,5

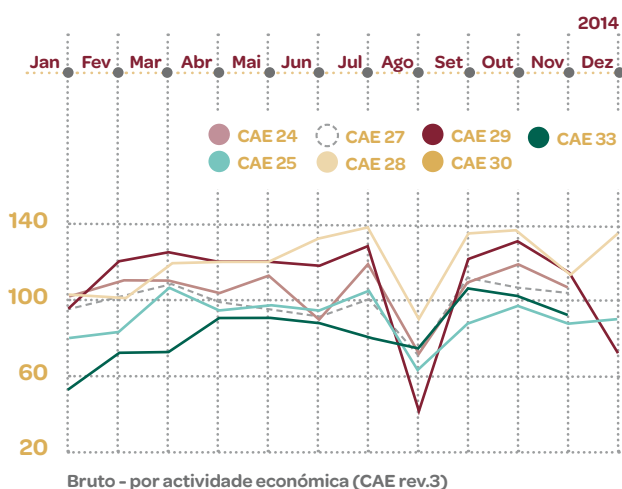
(dados preliminares) **FONTE: INE/ANEME**

## índice de volume de negócios na indústria

Mede as variações do volume de negócios (valor total da facturação, com exclusão do IVA, correspondente à venda de mercadorias, produtos, desperdícios e à prestação de serviços a terceiros).

Em Novembro de 2014, não tendo sido divulgado o índice de volume de negócios referente ao subsector com CAE 30 observou-se nos restantes subsectores de actividade, uma evolução mensal negativa. A taxa de variação homóloga cresceu nos subsectores com CAE 24, 28 e 33, sendo que os restantes subsectores apresentaram uma quebra. Já em termos de variação média anual, constatou-se um aumento em grande parte dos subsectores. No que concerne ao mês de Dezembro

de 2014, só existem dados para os subsectores com CAE 25, 28 e 29. O subsector com CAE 25, embora tenha observado uma variação homóloga negativa, evoluiu positivamente, tanto em termos mensais como em termos de média anual. Já o subsector com CAE 28 cresceu ao nível de todas as variações, sendo de destacar o aumento de 20,3% evidenciado na variação mensal. O subsector com CAE 29 cresceu apenas em termos de variação média anual.



		CAE 24	CAE 25	CAE 27	CAE 28	CAE 29	CAE 30	CAE 33
<b>Variação Mensal (%)</b>	Dez/2014	-	2,7	-	20,3	-36,6	-	-
	Nov/2014	-10,2	-9,3	-2,4	-18,0	-10,9	-	-8,7
	Out/2014	8,9	9,2	-4,4	0,8	7,6	-	-3,6
<b>Variação Homóloga (%)</b>	Dez/2014	-	-2,2	-	2,1	-1,5	-	-
	Nov/2014	13,4	-6,2	-11,2	1,8	-3,9	-	1,6
	Out/2014	10,0	-2,7	-6,0	0,7	30,4	-	7,4
<b>Variação Média Anual (%)</b>	Dez/2014	-	2,3	-	2,0	6,7	-	-
	Nov/2014	-1,7	2,6	-6,9	1,0	8,9	-	4,6
	Out/2014	-3,7	3,0	-4,6	0,7	9,5	-	6,3

(dados preliminares) **FONTE: INE/ANEME**

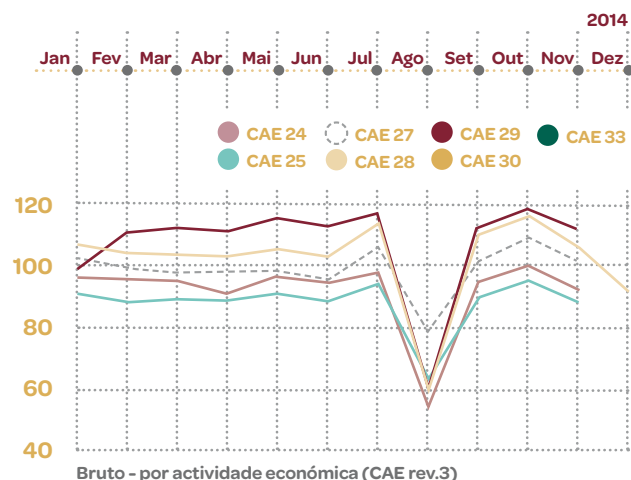
## Evolução dos Índices (BASE 100: 2010)

### índice de horas trabalhadas na indústria

Mede a variação do número de horas que o pessoal ao serviço efectivamente consagrou ao trabalho (inclui-se as horas extraordinárias e ainda os tempos de trabalhos mortos e exclui-se as horas de ausências independentemente de terem sido remuneradas ou não).

Quanto ao índice de horas trabalhadas na indústria, em Novembro de 2014, sem dados disponíveis para os subsectores com CAE 30 e 33, observou-se nos restantes subsectores um decréscimo tanto em termos de variação mensal, como em termos de variação homóloga. Em termos de variação média anual, constatou-se uma

quebra apenas nos subsectores com CAE 24 e 25. No que concerne ao mês de Dezembro de 2014, apenas estão disponíveis dados relativos aos subsectores com CAE 28 e 29, que pese embora tenham observado uma evolução mensal e homóloga negativa, registaram um aumento na taxa de variação média anual.



	CAE 24	CAE 25	CAE 27	CAE 28	CAE 29	CAE 30	CAE 33
Variação Mensal (%)	Dez/2014	-	-	-13,4	-23,6	-	-
	Nov/2014	-7,4	-7,0	-7,2	-8,7	-5,3	-
	Out/2014	6,2	5,9	8,5	6,3	5,7	-
Variação Homóloga (%)	Dez/2014	-	-	-0,4	-2,4	-	-
	Nov/2014	-5,7	-3,3	-0,4	-1,0	-2,6	-
	Out/2014	-0,5	-1,5	0,7	2,5	5,6	-
Variação Média Anual (%)	Dez/2014	-	-	-	1,4	1,6	-
	Nov/2014	-2,1	-1,5	0,8	1,7	2,5	-
	Out/2014	-1,7	-1,5	1,0	2,3	3,3	-

(dados preliminares)

FONTE: INE/ ANEME



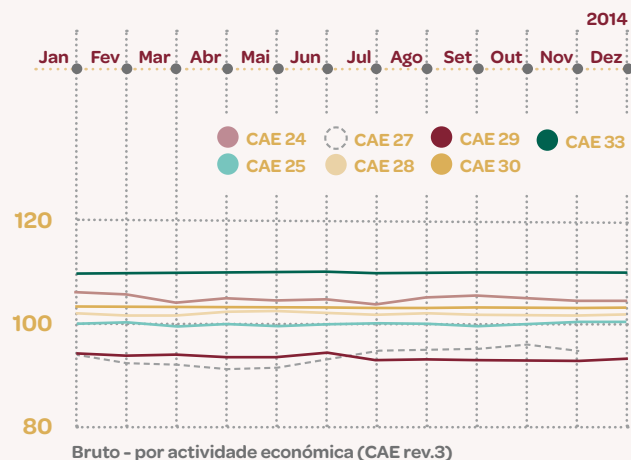
## preços

### índice de preços na produção industrial no mercado interno

Preço que os produtores recebem do adquirente de uma unidade de um bem ou serviço produzido ou prestado, deduzido dos impostos a pagar e acrescido de qualquer subsídio a receber relativamente a essa unidade (inclui as margens de transporte cobradas pelo produtor na mesma factura).

Relativamente ao índice de preços na produção industrial, em Dezembro de 2014, observou-se, em termos de variação mensal, um crescimento residual no subsector com CAE 24 e uma ligeira quebra no subsector com CAE 27, sendo

que ao nível dos restantes subsectores, se constatou uma variação nula (CAE 25, 28, 29, 30 e 33). Em termos de variação homóloga e de variação média anual, quase todos os subsectores observaram um abrandamento do índice.



	CAE 24	CAE 25	CAE 27	CAE 28	CAE 29	CAE 30	CAE 33
Variação Mensal (%)	Dez/2014	0,2	0,0	-0,4	0,0	0,0	0,0
	Nov/2014	-0,8	0,4	-1,2	0,2	0,2	0,0
	Out/2014	-0,2	0,5	0,8	-0,1	0,0	0,1
Variação Homóloga (%)	Dez/2014	-1,5	0,4	-0,1	-0,3	-1,4	0,3
	Nov/2014	-0,5	0,7	-0,9	0,2	-1,2	0,1
	Out/2014	-0,2	-0,1	-1,1	0,1	-1,3	0,2
Variação Média Anual (%)	Dez/2014	-1,7	-0,4	-2,8	0,3	-1,0	0,1
	Nov/2014	-1,8	-0,4	-3,2	0,5	-0,8	0,2
	Out/2014	-2,0	-0,5	-3,2	0,6	-1,2	0,4

(dados preliminares)

FONTE: INE/ ANEME

# mercado de trabalho

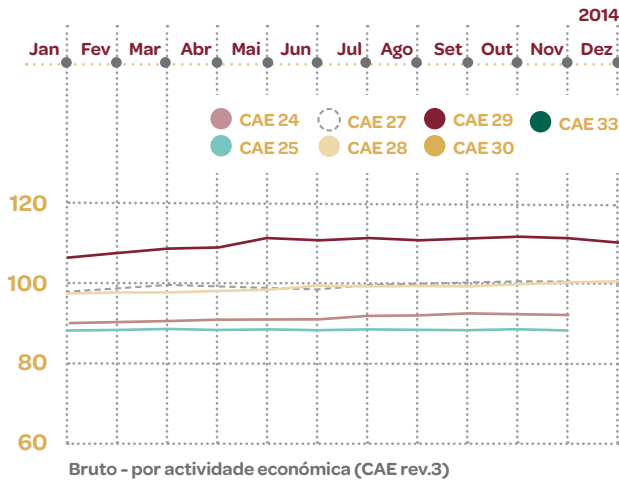


## índice de emprego na indústria

Mede as variações do volume de emprego (número de pessoas ao serviço).

Em relação ao índice de emprego na indústria, em Novembro de 2014, igualmente sem dados disponíveis para os subsectores com CAE 30 e 33, observou-se um ligeiro aumento na taxa de variação mensal, apenas nos subsectores com CAE 24 e 29. Em termos homólogos, quase todos os subsectores registaram uma evolução positiva, excepto o subsector com CAE 25, que teve uma ligeira quebra. Relativamente à variação média anual, verificou-se uma ligeira diminuição, apenas no

subsector com CAE 24. No que tange ao mês de Dezembro de 2014, só existem dados para os subsectores com CAE 28 e 29. O subsector fabricação de máquinas e equipamentos n.e (CAE 28) registou um aumento ao nível de todas as variações. O subsector fabricação de veículos automóveis (CAE 29), pese embora tenha observado uma variação mensal negativa, evoluiu de forma positiva, tanto em termos de variação homóloga, como em termos de variação média anual.



	CAE 24	CAE 25	CAE 27	CAE 28	CAE 29	CAE 30	CAE 33
Variação Mensal (%)	Dez/2014	-	-	0,4	-0,8	-	-
	Nov/2014	0,1	-0,5	-0,2	0,1	-	-
	Out/2014	0,2	-0,3	-0,1	0,6	-0,2	-
Variação Homóloga (%)	Dez/2014	-	-	3,5	3,1	-	-
	Nov/2014	1,2	-0,1	3,0	3,1	3,3	-
	Out/2014	1,0	0,1	1,9	3,6	3,1	-
Variação Média Anual (%)	Dez/2014	-	-	1,5	2,5	-	-
	Nov/2014	-0,8	0,1	1,9	1,2	2,2	-
	Out/2014	-1,2	-0,1	1,7	1,0	2,0	-

(dados preliminares)

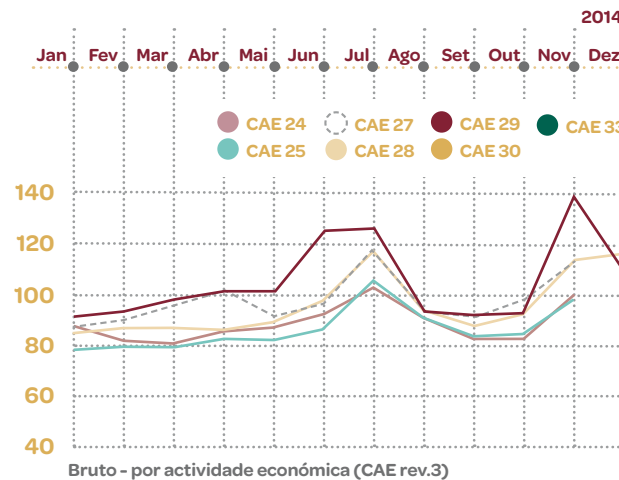
FONTE: INE/ ANEME

## índice de remunerações na indústria

Mede as variações do valor das remunerações (montante líquido em dinheiro ou em géneros pagos ao pessoal ao serviço).

No que diz respeito ao índice de remunerações na indústria, em Novembro de 2014, não tendo sido divulgado os dados relativos aos subsectores com CAE 30 e 33, podemos observar, a partir dos dados disponíveis, um crescimento ao nível de todas as variações, com excepção do subsector com CAE 24, que registou uma ligeira diminuição em termos homólogos. Importa ainda referir que os subsectores com CAE 28 e 29 foram os que observaram melhor desempenho em termos

mensais, com crescimento de 22,8% e 46,8%, respectivamente. Quanto ao mês de Dezembro de 2014, só existem dados para os subsectores com CAE 28 e 29. O subsector com CAE 28, pese embora tenha registado uma diminuição na taxa de variação homóloga, evolui de forma positiva, tanto em termos de variação mensal, como em termos de variação média anual. O subsector com CAE 29 teve uma variação mensal negativa, no entanto, cresceu em termos homólogos e de média anual.



	CAE 24	CAE 25	CAE 27	CAE 28	CAE 29	CAE 30	CAE 33
Variação Mensal (%)	Dez/2014	-	-	2,0	-20,2	-	-
	Nov/2014	18,7	19,3	14,1	22,8	46,8	-
	Out/2014	0,1	0,8	6,1	4,6	0,7	-
Variação Homóloga (%)	Dez/2014	-	-	-1,4	2,8	-	-
	Nov/2014	-0,6	2,2	4,1	4,4	1,7	-
	Out/2014	-2,0	-0,1	8,7	7,6	-0,8	-
Variação Média Anual (%)	Dez/2014	-	-	3,4	3,3	-	-
	Nov/2014	1,6	2,1	3,6	3,5	2,6	-
	Out/2014	1,2	1,8	3,2	3,2	2,3	-

(dados preliminares)

FONTE: INE/ ANEME

| CAE 24 Indústrias metalúrgicas de base | CAE 25 Fabricação de produtos metálicos, excepto máquinas e equipamentos | CAE 27 Fabricação de equipamento eléctrico | CAE 28 Fabricação de máquinas e equipamentos, n.e. | CAE 29 Fabricação de veículos automóveis, reboque, semi-reboques e componentes para veículos automóveis | CAE 30 Fabricação de outro equipamento de transporte | CAE 33 Reparação, manutenção e instalação de máquinas e equipamentos | Taxa de Variação Mensal compara o nível de índice entre dois meses consecutivos | Taxa de Variação Homóloga compara o nível de índice entre o mês corrente e o mesmo mês do ano anterior | Taxa de variação Média Anual compara o nível do índice dos últimos doze meses com os doze meses imediatamente anteriores