

Barómetro

aneme

DO SECTOR METALÚRGICO E ELECTROMECHANICO

ANEME – Associação Nacional das Empresas Metalúrgicas e Electromecânicas

Dados referentes a Fevereiro disponíveis até 15 de Abril de 2015

radar

As exportações de produtos metalúrgicos e eletromecânicos, em Fevereiro de 2015, aumentaram

8,0%

De Janeiro a Fevereiro de 2015 verificou-se uma variação homóloga positiva de

7,2%

comércio internacional



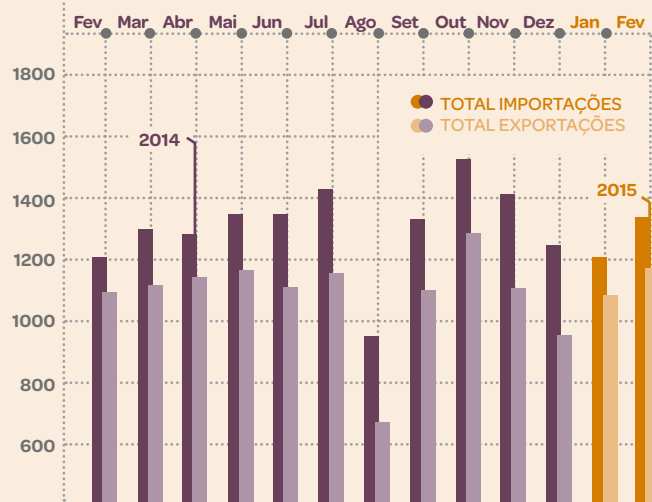
No mês de Fevereiro de 2015, face ao mês anterior, observou-se um crescimento tanto nas exportações como nas importações de produtos do sector, contudo, o aumento nas importações de produtos do sector, contudo, o aumento nas importações de 9,9% foi superior ao observado nas exportações, de 8,0%, facto que se traduziu numa diminuição de 1.5pp na taxa de cobertura que se situou em 87,5% e num aumento do deficit da balança comercial, no montante de 33,1 milhões de euros. No que se refere à variação homóloga (Fevereiro 2015/Fevereiro de 2014) constatou-se um crescimento de 6,3% nas exportações e 10% nas importações.



Relativamente à variação homóloga acumulada (Janeiro a Fevereiro de 2015/Janeiro a Fevereiro de 2014), observou-se igualmente um aumento tanto nas exportações (+7,2) como nas importações (+8,2), sendo que a taxa de cobertura situou-se em 88,2%.

importações e exportações de bens

Milhões €



		Total Exp.	Total Imp.	Saldo	Taxa de Cobert.	Variação Homóloga		Variação Mensal	
						Exp.	Imp.	Exp.	Imp.
		Milhões €				%			
2014	Jan	1.001,8	1.145,6	(143,8)	87,4	(2,1)	11,5	10,0	(11,0)
	Fev	1.101,0	1.216,8	(115,9)	90,5	11,2	16,2	9,9	6,2
	Mar	1.142,9	1.326,3	(183,4)	86,2	4,9	22,4	3,8	9,0
	Abr	1.147,3	1.290,2	(142,9)	88,9	2,9	4,9	0,4	(2,7)
	Mai	1.185,0	1.355,2	(170,1)	87,4	(0,0)	12,1	3,3	5,0
	Jun	1.130,9	1.357,1	(226,2)	83,3	5,8	18,3	(4,6)	0,1
	Jul	1.215,4	1.436,8	(221,4)	84,6	1,9	16,7	7,5	5,9
	Ago	717,2	951,1	(233,9)	75,4	1,6	18,0	(41,0)	(33,8)
	Set	1.100,2	1.359,2	(259,0)	80,9	3,7	15,1	53,4	42,9
	Out	1.294,0	1.532,4	(238,4)	84,4	13,8	19,6	17,6	12,7
	Nov	1.124,8	1.414,2	(289,4)	79,5	4,4	8,5	(13,1)	(7,7)
	Dez	962,9	1.244,9	(282,0)	77,3	5,7	(3,3)	(14,4)	(12,0)
2015	Jan	1.083,5	1.218,1	(134,6)	89,0	8,2	6,3	12,5	(2,2)
	Fev	1.170,6	1.338,3	(167,7)	87,5	6,3	10,0	8,0	9,9
Jan > Fev 2015		2.254,1	2.556,4	(302,3)	88,2	7,2	8,2	-	-

(dados preliminares)

FONTE: INE/ANEME

actividade das empresas

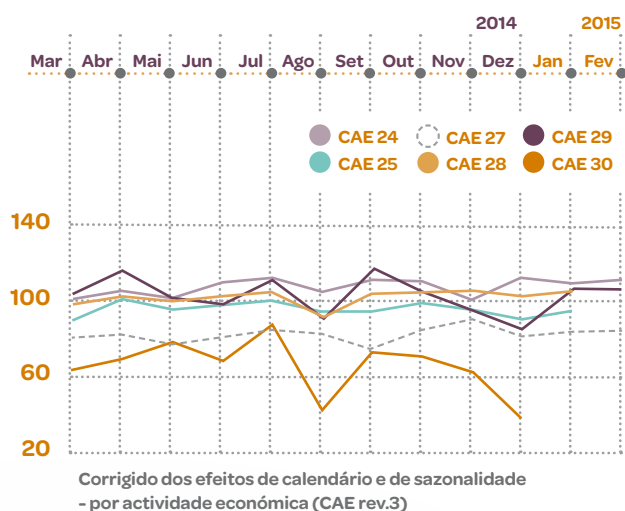


índice de produção industrial

(corrigido da sazonalidade).
Mede as variações do volume da produção.

→ O índice de produção industrial, em Janeiro de 2015, sem dados disponíveis para o subsector com CAE 30, observou um crescimento ao nível de todas as variações em grande parte dos subsectores de actividade, com excepção do subsector com CAE 24, que teve uma variação mensal negativa, o subsector com CAE 25, decresceu em termos homólogos e o subsector com CAE 27, que registou uma variação homóloga e média anual negativa. Relativamente ao mês de Fevereiro de

2015, só existem dados para os subsectores com CAE 24, 27 e 29. O subsector com CAE 24 registou um aumento ao nível de todas as variações. O subsector com CAE 27, embora tenha observado uma variação mensal positiva, evoluiu de forma negativa, tanto em termos homólogos como em termos de média anual. Já o subsector com CAE 29 evoluiu de forma positiva em termos mensais e de média anual, no entanto, teve uma quebra na variação homóloga.



		CAE 24	CAE 25	CAE 27	CAE 28	CAE 29	CAE 30
Variação Mensal (%)	Fev/2015	1,9	-	1,8	-	1,2	-
	Jan/2015	-1,9	3,6	3,5	2,8	23,5	-
	Dez/2014	10,7	-3,7	-10,8	-3,4	-10,8	-38,6
Variação Homóloga (%)	Fev/2015	19,9	-	-2,4	-	-3,4	-
	Jan/2015	5,8	-2,3	-1,7	1,1	13,5	-
	Dez/2014	6,6	-5,9	-11,5	0,3	-13,6	-38,6
Variação Média Anual (%)	Fev/2015	7,0	-	-7,6	-	8,5	-
	Jan/2015	5,3	0,1	-7,3	0,8	11,6	-
	Dez/2014	5,6	0,3	-7,4	1,2	11,1	-24,2

(dados preliminares)

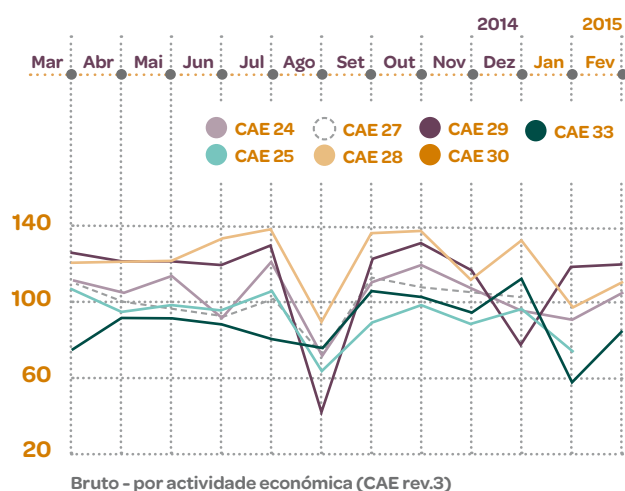
FONTE: INE/ANEME

índice de volume de negócios na indústria

Mede as variações do volume de negócios (valor total da facturação, com exclusão do IVA, correspondente à venda de mercadorias, produtos, desperdícios e à prestação de serviços a terceiros).

→ Em Janeiro de 2015, não tendo sido divulgado o índice de volume de negócios relativos aos subsectores com CAE 27 e 30, constatou-se em quase todos os restantes subsectores, uma evolução mensal e homóloga negativa, com excepção do subsector com CAE 29, que teve um aumento em ambas as variações e o subsector com CAE 33, que apresentou um crescimento homólogo de 7,8%. Já em termos de variação

média anual todos evoluíram de forma positiva. Quanto ao mês de Fevereiro de 2015, só existem dados para os subsectores com CAE 24, 28, 29 e 33, que registaram um crescimento ao nível de todas as variações (mensal, homóloga e média anual), com excepção do subsector com CAE 24, que teve uma quebra na variação homóloga e média anual e o subsector com CAE 29, que decresceu em termos homólogos.



		CAE 24	CAE 25	CAE 27	CAE 28	CAE 29	CAE 30	CAE 33
Variação Mensal (%)	Fev/2015	15,6	-	-	15,3	1,7	-	46,0
	Jan/2015	-5,1	-23,4	-	-27,5	53,3	-	-47,7
	Dez/2014	-11,1	9,3	-1,9	17,1	-34,2	-	19,5
Variação Homóloga (%)	Fev/2015	-5,7	-	-	8,2	-1,2	-	17,4
	Jan/2015	-11,4	-8,7	-	-7,7	20,6	-	7,8
	Dez/2014	16,7	4,0	9,6	-1,2	2,4	-	-5,8
Variação Média Anual (%)	Fev/2015	-1,1	-	-	1,1	7,4	-	5,8
	Jan/2015	0,1	1,8	-	0,4	9,1	-	4,8
	Dez/2014	0,4	2,8	-5,9	1,7	7,0	-	2,9

(dados preliminares)

FONTE: INE/ANEME

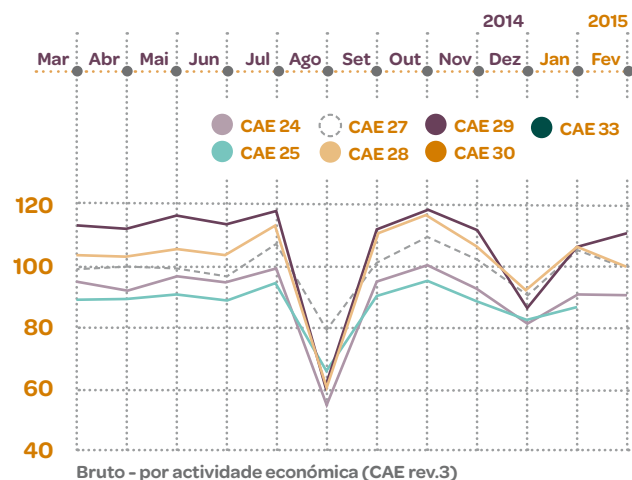
Evolução dos Índices (BASE 100: 2010)

índice de horas trabalhadas na indústria

Mede a variação do número de horas que o pessoal ao serviço efectivamente consagrou ao trabalho (inclui-se as horas extraordinárias e ainda os tempos de trabalhos mortos e exclui-se as horas de ausências independentemente de terem sido remuneradas ou não).

➔ No que concerne ao índice de horas trabalhadas na indústria, em Janeiro de 2015, sem dados disponíveis para os subsectores com CAE 30 e 33 observou-se nos restantes subsectores, uma evolução mensal positiva. Em termos homólogos constatou-se um aumento do índice, apenas nos subsectores com CAE 27 e 29. No que se refere à variação média anual, verificou-se uma quebra, apenas nos subsectores com CAE 24 e 25. Em Fevereiro de 2015, só existem dados para os subsectores com CAE 24, 27, 28 e

29. O subsector com CAE 24 registou um ligeiro aumento na variação mensal, no entanto, evoluiu de forma negativa, tanto em termos homólogos, como em termos de média anual. O subsector com CAE 27, pese embora tenha registado uma variação mensal negativa, apresentou um ligeiro aumento em termos homólogos e de média anual. O subsector com CAE 28 registou uma quebra ao nível de todas as variações. Já o subsector com CAE 29 teve um abrandamento, apenas em termos homólogos.



	Fev/2015	Jan/2015	Dez/2014
Varição Mensal (%)			
CAE 24	0,3	12,1	-13,2
CAE 25	-	5,4	-7,0
CAE 27	-4,4	15,3	-11,2
CAE 28	-4,7	14,1	-13,7
CAE 29	3,8	23,6	-23,0
CAE 30	-	-	-
CAE 33	-	-	-
Varição Homóloga (%)			
CAE 24	-5,3	-5,9	-2,9
CAE 25	-	-4,7	-0,9
CAE 27	0,5	2,2	-1,0
CAE 28	-3,7	-2,0	-0,8
CAE 29	-0,6	7,2	-1,8
CAE 30	-	-	-
CAE 33	-	-	-
Varição Média Anual (%)			
CAE 24	-3,1	-2,4	-2,2
CAE 25	-	-1,7	-1,4
CAE 27	0,1	0,4	0,3
CAE 28	-0,1	0,8	1,3
CAE 29	1,9	2,7	1,6
CAE 30	-	-	-
CAE 33	-	-	-

	Fev/2015	Jan/2015	Dez/2014
Varição Mensal (%)			
CAE 24	0,3	12,1	-13,2
CAE 25	-	5,4	-7,0
CAE 27	-4,4	15,3	-11,2
CAE 28	-4,7	14,1	-13,7
CAE 29	3,8	23,6	-23,0
CAE 30	-	-	-
CAE 33	-	-	-
Varição Homóloga (%)			
CAE 24	-5,3	-5,9	-2,9
CAE 25	-	-4,7	-0,9
CAE 27	0,5	2,2	-1,0
CAE 28	-3,7	-2,0	-0,8
CAE 29	-0,6	7,2	-1,8
CAE 30	-	-	-
CAE 33	-	-	-
Varição Média Anual (%)			
CAE 24	-3,1	-2,4	-2,2
CAE 25	-	-1,7	-1,4
CAE 27	0,1	0,4	0,3
CAE 28	-0,1	0,8	1,3
CAE 29	1,9	2,7	1,6
CAE 30	-	-	-
CAE 33	-	-	-

(dados preliminares)

FONTE: INE/ANEME



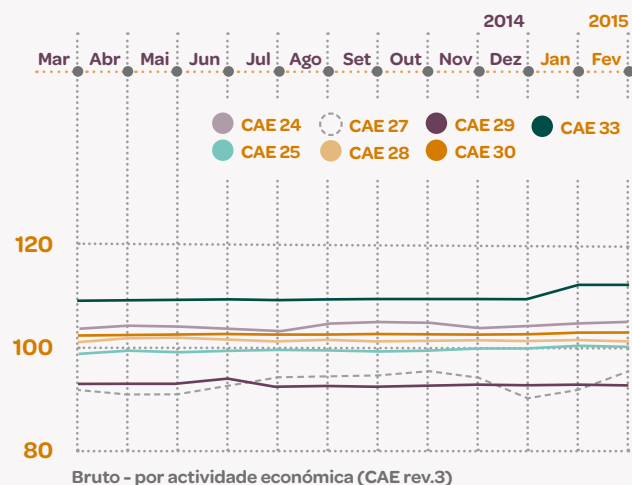
preços

índice de preços na produção industrial no mercado interno

Preço que os produtores recebem do adquirente de uma unidade de um bem ou serviço produzido ou prestado, deduzido dos impostos a pagar e acrescido de qualquer subsídio a receber relativamente a essa unidade (inclui as margens de transporte cobradas pelo produtor na mesma factura).

➔ No que se refere ao índice de preços na produção industrial, em Fevereiro de 2015, constatou-se em termos de variação mensal uma ligeira diminuição, no subsector com CAE 25, sendo que os restantes subsectores ou registaram uma evolução positiva (CAE 24, 27 e 30) ou uma variação nula (CAE 28, 29 e 33). Em

termos de variação homóloga, observou-se um decréscimo, apenas nos subsectores com CAE 24 e 29. Já no que se refere à variação média anual, grande parte dos subsectores registaram um abrandamento do índice, com excepção dos subsectores com CAE 28 e 30, que tiveram um ligeiro aumento.



	Fev/2015	Jan/2015	Dez/2014
Varição Mensal (%)			
CAE 24	0,6	0,2	0,2
CAE 25	-0,4	0,7	0,0
CAE 27	3,5	1,7	-4,2
CAE 28	0,0	-0,3	0,0
CAE 29	0,0	0,1	0,0
CAE 30	0,3	0,0	0,0
CAE 33	0,0	2,7	0,0
Varição Homóloga (%)			
CAE 24	-0,1	-1,3	-1,3
CAE 25	0,5	1,1	0,2
CAE 27	3,4	-2,1	-3,9
CAE 28	0,0	-0,5	-0,3
CAE 29	-0,2	-0,3	-1,3
CAE 30	0,4	0,2	0,3
CAE 33	2,7	2,7	-0,7
Varição Média Anual (%)			
CAE 24	-1,3	-1,5	-1,6
CAE 25	-0,2	-0,4	-0,5
CAE 27	-2,5	-3,1	-3,1
CAE 28	0,2	0,3	0,4
CAE 29	-1,0	-1,0	-1,1
CAE 30	0,2	0,1	0,1
CAE 33	-0,2	-0,5	-0,8

	Fev/2015	Jan/2015	Dez/2014
Varição Mensal (%)			
CAE 24	0,6	0,2	0,2
CAE 25	-0,4	0,7	0,0
CAE 27	3,5	1,7	-4,2
CAE 28	0,0	-0,3	0,0
CAE 29	0,0	0,1	0,0
CAE 30	0,3	0,0	0,0
CAE 33	0,0	2,7	0,0
Varição Homóloga (%)			
CAE 24	-0,1	-1,3	-1,3
CAE 25	0,5	1,1	0,2
CAE 27	3,4	-2,1	-3,9
CAE 28	0,0	-0,5	-0,3
CAE 29	-0,2	-0,3	-1,3
CAE 30	0,4	0,2	0,3
CAE 33	2,7	2,7	-0,7
Varição Média Anual (%)			
CAE 24	-1,3	-1,5	-1,6
CAE 25	-0,2	-0,4	-0,5
CAE 27	-2,5	-3,1	-3,1
CAE 28	0,2	0,3	0,4
CAE 29	-1,0	-1,0	-1,1
CAE 30	0,2	0,1	0,1
CAE 33	-0,2	-0,5	-0,8

(dados preliminares)

FONTE: INE/ANEME



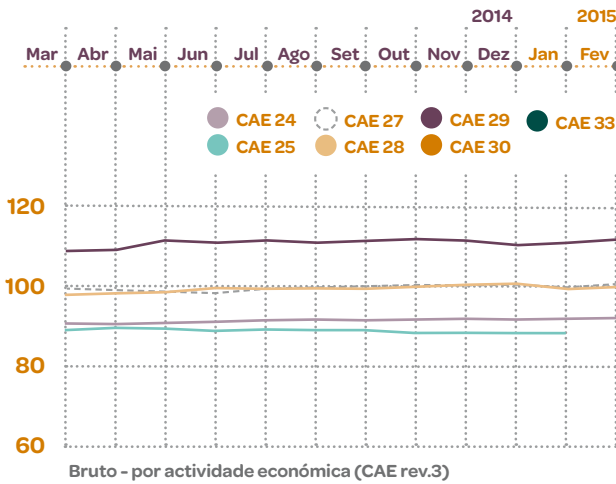
mercado de trabalho

índice de emprego na indústria

Mede as variações do volume de emprego (número de pessoas ao serviço).

Em Janeiro de 2015, igualmente sem dados disponíveis para os subsectores com CAE 30 e 33, o índice de emprego na indústria apresentou uma evolução mensal, homóloga e média anual, positiva em quase todos os subsectores de actividade, com excepção do subsector indústrias metalúrgicas de base (CAE 24), que

teve uma ligeira diminuição na taxa de variação média anual e os subsectores com CAE 27 e 28, que registaram um abrandamento em termos mensais. Relativamente ao mês de Fevereiro de 2015, todos os subsectores com dados disponíveis (CAE 24, 27, 28 e 29) observaram um crescimento ao nível de todas as variações.



	CAE 24	CAE 25	CAE 27	CAE 28	CAE 29	CAE 30	CAE 33	
Variação Mensal (%)	Fev/2015	0,9	-	0,1	0,1	0,8	-	-
	Jan/2015	0,6	0,1	-0,1	-0,2	0,3	-	-
	Dez/2014	-0,6	0,0	0,6	-0,2	-0,4	-	-
Variação Homóloga (%)	Fev/2015	2,5	-	2,4	1,7	3,9	-	-
	Jan/2015	1,8	0,3	3,0	2,7	4,2	-	-
	Dez/2014	0,8	0,3	3,8	2,9	3,6	-	-
Variação Média Anual (%)	Fev/2015	0,3	-	2,4	1,7	3,1	-	-
	Jan/2015	-0,1	0,3	2,3	1,6	2,8	-	-
	Dez/2014	-0,5	0,2	2,2	1,4	2,5	-	-

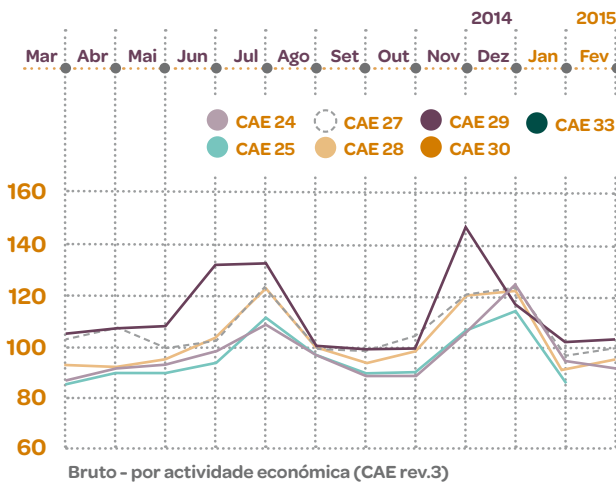
(dados preliminares) FONTE: INE/ ANEME

índice de remunerações na indústria

Mede as variações do valor das remunerações (montante líquido em dinheiro ou em géneros pagos ao pessoal ao serviço).

Quanto ao índice de remunerações na indústria, em Janeiro de 2015, embora não tenham sido ainda divulgados os dados referentes aos subsectores com CAE 30 e 33, podemos observar, a partir dos restantes subsectores de actividade, tendência de quebra em termos de variação mensal, e crescimento, tanto

em termos de variação homóloga, como em termos de variação média anual. Já no que diz respeito ao mês de Fevereiro de 2015 observou-se cenários de crescimento em quase todos os subsectores de actividade, ao nível de todas as variações, excepto o subsector com CAE 24 que teve uma variação mensal negativa.



	CAE 24	CAE 25	CAE 27	CAE 28	CAE 29	CAE 30	CAE 33	
Variação Mensal (%)	Fev/2015	-3,5	-	3,2	4,2	1,5	-	-
	Jan/2015	-23,3	-25,1	-21,9	-26,1	-13,5	-	-
	Dez/2014	15,9	7,6	3,8	2,0	-19,9	-	-
Variação Homóloga (%)	Fev/2015	3,0	-	3,0	1,2	2,6	-	-
	Jan/2015	0,3	0,6	2,8	0,0	4,1	-	-
	Dez/2014	1,2	-3,9	4,6	-1,3	3,6	-	-
Variação Média Anual (%)	Fev/2015	1,7	-	4,2	2,7	3,2	-	-
	Jan/2015	1,5	1,4	4,4	2,9	3,5	-	-
	Dez/2014	2,0	1,5	4,7	3,4	3,4	-	-

(dados preliminares) FONTE: INE/ ANEME

[CAE 24 Indústrias metalúrgicas de base | CAE 25 Fabricação de produtos metálicos, excepto máquinas e equipamentos | CAE 27 Fabricação de equipamento eléctrico | CAE 28 Fabricação de máquinas e equipamentos, n.e. | CAE 29 Fabricação de veículos automóveis, reboque, semi-reboques e componentes para veículos automóveis | CAE 30 Fabricação de outro equipamento de transporte | CAE 33 Reparação, manutenção e instalação de máquinas e equipamentos] Taxa de Variação Mensal compara o nível de índice entre dois meses consecutivos | Taxa de Variação Homóloga compara o nível de índice entre o mês corrente e o mesmo mês do ano anterior | Taxa de variação Média Anual compara o nível do índice dos últimos doze meses com os doze meses imediatamente anteriores