

Barómetro

aneme

DO SECTOR METALÚRGICO E ELECTROMECHANICO

ANEME – Associação Nacional das Empresas Metalúrgicas e Electromecânicas

Dados referentes a Março disponíveis até 15 de Maio de 2015

radar

As exportações do Sector Metalúrgico e Electromecânico aumentaram no primeiro trimestre de 2015 face ao período homólogo



No mês de Março cresceram 7% e em termos homólogos



comércio internacional

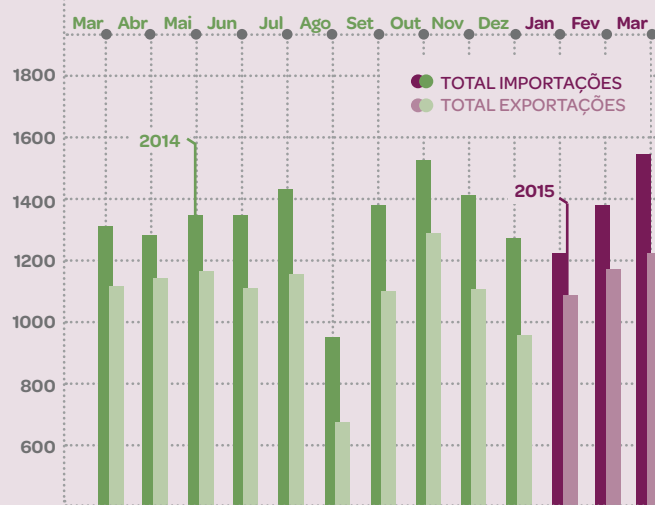


→ No primeiro trimestre de 2015, comparativamente ao período homólogo (primeiro trimestre de 2014), as exportações de produtos metalúrgicos e electromecânicos cresceram 6,3% e as importações 11,7%.

→ No que se refere à variação mensal, constatou-se um aumento tanto nas exportações como nas importações, contudo o aumento nas exportações de 6,6% foi inferior ao observado nas importações de 14,2%, facto que se traduziu numa diminuição de 5,7p.p na taxa de cobertura que se situou em 79,1%. Em termos homólogos (Março 2015/Março 2014), assinala-se também uma evolução positiva de 7% nas exportações e 16,5% nas importações de produtos do sector.

importações e exportações de bens

Milhões €



	Total Exp.	Total Imp.	Saldo	Taxa de Cobert.	Variação Homóloga		Variação Mensal	
					Exp.	Imp.	Exp.	Imp.
	Milhões €				%			
2014								
Jan	1001,8	1145,6	(143,8)	87,4	(2,1)	11,5	10,0	(11,0)
Fev	1101,0	1216,8	(115,9)	90,5	11,2	16,2	9,9	6,2
Mar	1142,9	1326,3	(183,4)	86,2	4,9	22,4	3,8	9,0
Abr	1147,3	1290,2	(142,9)	88,9	2,9	4,9	0,4	(2,7)
Mai	1185,0	1355,2	(170,1)	87,4	(0,0)	12,1	3,3	5,0
Jun	1130,9	1357,1	(226,2)	83,3	5,8	18,3	(4,6)	0,1
Jul	1215,4	1436,8	(221,4)	84,6	1,9	16,7	7,5	5,9
Ago	717,2	951,1	(233,9)	75,4	1,6	18,0	(41,0)	(33,8)
Set	1100,2	1359,2	(259,0)	80,9	3,7	15,1	53,4	42,9
Out	1294,0	1532,4	(238,4)	84,4	13,8	19,6	17,6	12,7
Nov	1124,8	1414,2	(289,4)	79,5	4,4	8,5	(13,1)	(7,7)
Dez	961,9	1263,8	(302,0)	76,1	5,6	(1,8)	(14,5)	(10,6)
2015								
Jan	1081,3	1222,5	(141,2)	88,5	7,9	6,7	12,4	(3,3)
Fev	1147,0	1353,3	(206,2)	84,8	4,2	11,2	6,1	10,7
Mar	1222,9	1545,5	(322,6)	79,1	7,0	16,5	6,6	14,2
Jan > Mar 2015	3451,3	4121,3	(670,0)	83,7	6,3	11,7	-	-

(dados preliminares)

FONTE: INE/ANEME

actividade das empresas

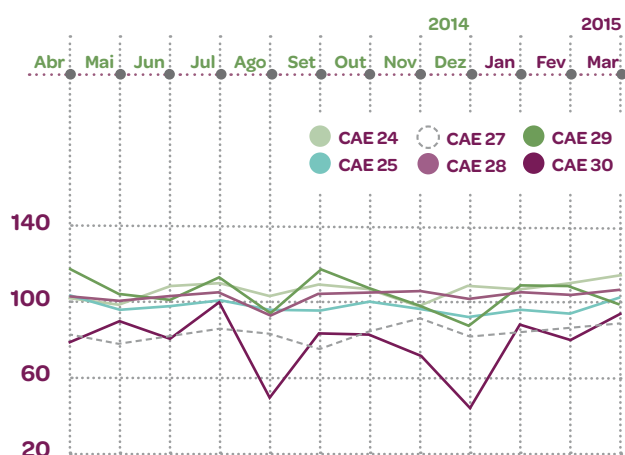


índice de produção industrial

(corrigido da sazonalidade).
Mede as variações do volume da produção.

O índice de produção industrial apresentou em Fevereiro de 2015, variação mensal positiva nos subsectores com CAE 24, 27 e 29, sendo que os restantes subsectores observaram uma diminuição. Em termos homólogos, observou-se uma evolução negativa em grande parte dos subsectores. Já no que se refere à variação média anual, apenas os subsectores com CAE 27 e 30 registaram uma va-

riação negativa. Quanto ao mês de Março de 2015, constatou-se uma evolução positiva ao nível de todas as variações (mensal, homóloga e média anual), em quase todos os subsectores de actividade, com excepção do subsector com CAE 29, que teve uma variação mensal e homóloga negativa e os subsectores com CAE 27 e 30, que registaram uma quebra em termos de variação média anual.



Corrigido dos efeitos de calendário e de sazonalidade
- por actividade económica (CAE rev.3)

	CAE 24	CAE 25	CAE 27	CAE 28	CAE 29	CAE 30	
Variação Mensal (%)	Mar/2015	4,4	9,5	2,4	2,6	-9,3	16,6
	Fev/2015	1,8	-1,9	2,7	-1,4	1,7	-9,3
	Jan/2015	-1,4	3,2	3,5	2,8	23,3	101,2
Variação Homóloga (%)	Mar/2015	14,2	13,0	8,7	8,2	-5,6	20,4
	Fev/2015	18,8	-3,8	-1,7	-1,3	-2,8	10,4
	Jan/2015	5,7	-1,9	-1,7	1,7	14,6	10,1
Variação Média Anual (%)	Mar/2015	5,4	1,2	-6,6	1,1	6,4	-4,8
	Fev/2015	5,1	0,0	-7,5	0,3	9,3	-8,1
	Jan/2015	3,4	0,6	-7,3	0,9	12,6	-10,1

(dados preliminares)

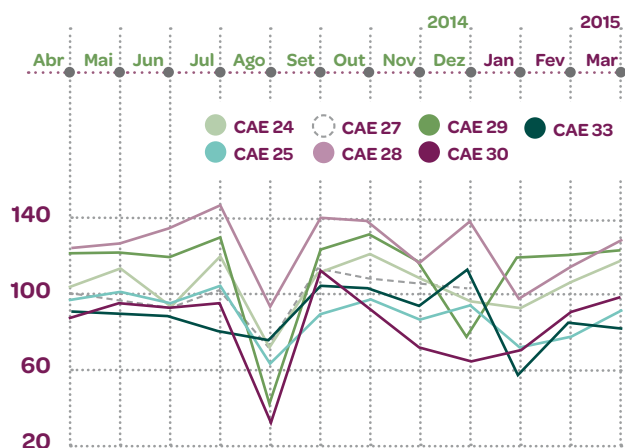
FONTE: INE/ ANEME

índice de volume de negócios na indústria

Mede as variações do volume de negócios (valor total da facturação, com exclusão do IVA, correspondente à venda de mercadorias, produtos, desperdícios e à prestação de serviços a terceiros).

Quanto ao índice de volume de negócios, sem dados disponíveis para o subsector com CAE 27, em Fevereiro de 2015, observou-se em quase todos os restantes subsectores de actividade, um aumento do índice, tanto em termos de variação mensal como em termos de variação média anual, com excepção do subsector com CAE 30 que registou uma ligeira diminuição na taxa de variação média anual. Em termos homólogos,

apenas os subsectores com CAE 28 e 33 evoluíram positivamente. Relativamente ao mês de Março de 2015, constatou-se igualmente um crescimento na taxa de variação mensal e média anual, em quase todos os subsectores de actividade, com excepção dos subsectores com CAE 25 e 30, que evoluíram de forma negativa em termos de variação média anual e o subsector com CAE 33 que teve um decréscimo em termos de variação mensal.



Bruto - por actividade económica (CAE rev.3)

	CAE 24	CAE 25	CAE 27	CAE 28	CAE 29	CAE 30	CAE 33	
Variação Mensal (%)	Mar/2015	10,1	17,4		12,2	2,5	9,2	-4,7
	Fev/2015	14,6	5,2		16,4	0,8	27,6	46,8
	Jan/2015	-4,0	-22,6		-29,7	54,8	7,9	-48,5
Variação Homóloga (%)	Mar/2015	6,6	-13,8		3,6	-2,8	-3,4	11,7
	Fev/2015	-3,2	-7,1		10,6	-1,4	-13,5	20,2
	Jan/2015	-9,3	-8,7		-5,0	22,3	-12,6	6,6
Variação Média Anual (%)	Mar/2015	1,9	-2,0		4,7	6,5	-2,5	7,7
	Fev/2015	0,4	1,4		5,0	8,5	-2,2	5,8
	Jan/2015	1,3	2,2		4,3	10,4	-0,1	4,5

(dados preliminares)

FONTE: INE/ ANEME

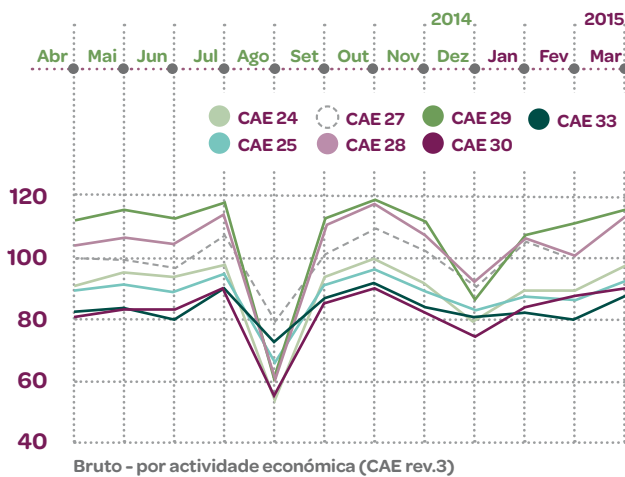
Evolução dos Índices (BASE 100: 2010)

índice de horas trabalhadas na indústria

Mede a variação do número de horas que o pessoal ao serviço efectivamente consagrou ao trabalho (inclui-se as horas extraordinárias e ainda os tempos de trabalhos mortos e exclui-se as horas de ausências independentemente de terem sido remuneradas ou não).

O índice de horas trabalhadas na indústria, em Fevereiro de 2015, apresentou variações mensais e homólogas negativas em grande parte dos subsectores de actividade. Em termos de variação média anual, verificou-se um ligeiro aumento apenas nos subsectores com CAE 27, 29 e 33. Quanto ao mês de Março de 2015, sem dados disponíveis para o subsector

com CAE 27, observou-se nos restantes subsectores de actividade uma evolução positiva, tanto em termos de variação mensal como em termos de variação homóloga. No que tange à variação média anual, a evolução foi positiva nos subsectores com CAE 28, 29 e 33, sendo que os restantes subsectores apresentaram uma quebra.



Variação Mensal (%)	Índice							
	CAE 24	CAE 25	CAE 27	CAE 28	CAE 29	CAE 30	CAE 33	
Mar/2015	8,7	6,6		11,8	3,5	2,7	10,4	
Fev/2015	0,0	-1,1	-3,8	-4,1	4,0	5,3	-2,9	
Jan/2015	12,4	5,2	15,5	14,0	23,8	12,0	2,6	
Variação Homóloga (%)	Mar/2015	3,8	2,9		8,6	2,4	10,5	7,6
	Fev/2015	-5,4	-3,5	1,2	-3,2	0,0	5,0	-2,1
	Jan/2015	-7,9	-4,5	2,0	-2,3	7,5	-15,8	-3,1
Variação Média Anual (%)	Mar/2015	-4,3	-1,6		0,6	1,4	-14,2	1,6
	Fev/2015	-5,1	-2,0	0,1	0,0	1,5	-16,7	0,9
	Jan/2015	-4,6	-1,6	0,4	0,8	2,2	-18,3	1,4

Variação Mensal (%)	Índice							
	CAE 24	CAE 25	CAE 27	CAE 28	CAE 29	CAE 30	CAE 33	
Mar/2015	8,7	6,6		11,8	3,5	2,7	10,4	
Fev/2015	0,0	-1,1	-3,8	-4,1	4,0	5,3	-2,9	
Jan/2015	12,4	5,2	15,5	14,0	23,8	12,0	2,6	
Variação Homóloga (%)	Mar/2015	3,8	2,9		8,6	2,4	10,5	7,6
	Fev/2015	-5,4	-3,5	1,2	-3,2	0,0	5,0	-2,1
	Jan/2015	-7,9	-4,5	2,0	-2,3	7,5	-15,8	-3,1
Variação Média Anual (%)	Mar/2015	-4,3	-1,6		0,6	1,4	-14,2	1,6
	Fev/2015	-5,1	-2,0	0,1	0,0	1,5	-16,7	0,9
	Jan/2015	-4,6	-1,6	0,4	0,8	2,2	-18,3	1,4

(dados preliminares)

FONTE: INE/ANEME



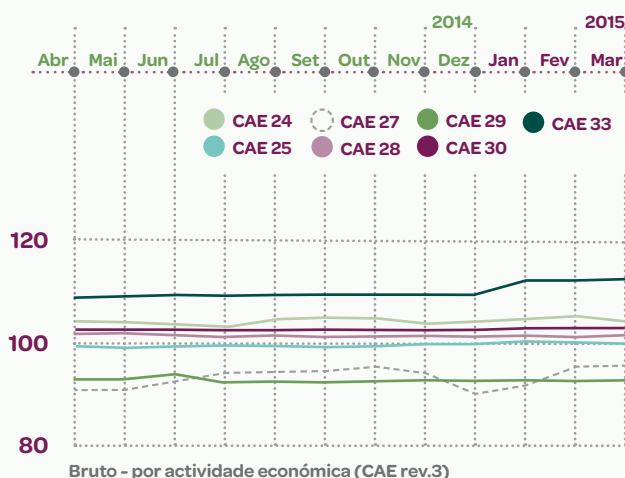
preços

índice de preços na produção industrial no mercado interno

Preço que os produtores recebem do adquirente de uma unidade de um bem ou serviço produzido ou prestado, deduzido dos impostos a pagar e acrescido de qualquer subsídio a receber relativamente a essa unidade (inclui as margens de transporte cobradas pelo produtor na mesma factura).

No mês de Março de 2015, comparativamente ao mês anterior, os subsectores com CAE 24 e 29 diminuíram ligeiramente o índice de preços na produção industrial, sendo que os restantes subsectores, ou cresceram ligeiramente (CAE 25, 27 e 28) ou mantiveram o seu nível (CAE 30 e 33). Em termos de va-

riação homóloga, excluindo o subsector com CAE 29, que observou uma ligeira quebra, todos os restantes subsectores de actividade tiveram uma evolução positiva. Relativamente à variação média anual constatou-se um aumento do índice, apenas nos subsectores com CAE 28, 30 e 33.



Variação Mensal (%)	Índice							
	CAE 24	CAE 25	CAE 27	CAE 28	CAE 29	CAE 30	CAE 33	
Mar/2015	-0,7	0,1	0,6	0,5	-0,2	0,0	0,0	
Fev/2015	0,6	-0,4	3,6	0,0	0,0	0,3	0,0	
Jan/2015	0,2	0,7	1,7	-0,3	0,1	0,0	2,7	
Variação Homóloga (%)	Mar/2015	0,7	1,4	4,4	0,5	-0,3	0,5	2,7
	Fev/2015	-0,1	0,5	3,5	0,0	-0,2	0,4	2,7
	Jan/2015	-1,3	1,1	-2,1	-0,5	-0,3	0,2	2,7
Variação Média Anual (%)	Mar/2015	-0,9	0,0	-1,9	0,2	-0,9	0,2	0,1
	Fev/2015	-1,3	-0,2	-2,5	0,2	-1,0	0,2	-0,2
	Jan/2015	-1,5	-0,4	-3,1	0,3	-1,0	0,1	-0,5

Variação Mensal (%)	Índice							
	CAE 24	CAE 25	CAE 27	CAE 28	CAE 29	CAE 30	CAE 33	
Mar/2015	-0,7	0,1	0,6	0,5	-0,2	0,0	0,0	
Fev/2015	0,6	-0,4	3,6	0,0	0,0	0,3	0,0	
Jan/2015	0,2	0,7	1,7	-0,3	0,1	0,0	2,7	
Variação Homóloga (%)	Mar/2015	0,7	1,4	4,4	0,5	-0,3	0,5	2,7
	Fev/2015	-0,1	0,5	3,5	0,0	-0,2	0,4	2,7
	Jan/2015	-1,3	1,1	-2,1	-0,5	-0,3	0,2	2,7
Variação Média Anual (%)	Mar/2015	-0,9	0,0	-1,9	0,2	-0,9	0,2	0,1
	Fev/2015	-1,3	-0,2	-2,5	0,2	-1,0	0,2	-0,2
	Jan/2015	-1,5	-0,4	-3,1	0,3	-1,0	0,1	-0,5

(dados preliminares)

FONTE: INE/ANEME

mercado de trabalho



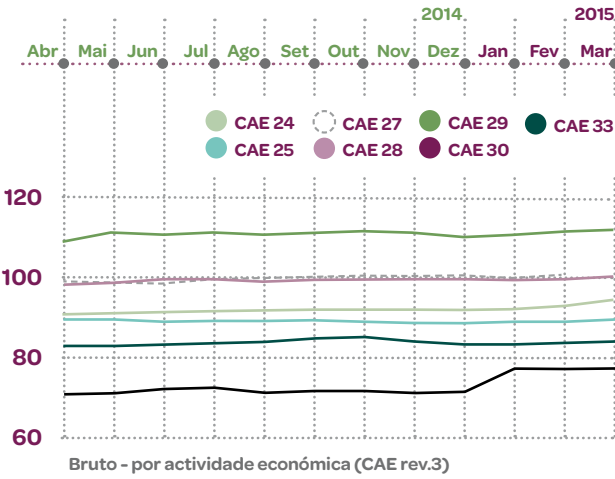
índice de emprego na indústria

Mede as variações do volume de emprego (número de pessoas ao serviço).



No que concerne ao índice de emprego na indústria, em Fevereiro de 2015, constatou-se uma evolução positiva ao nível de todas as variações (mensal, homóloga e média anual), em quase todos os subsectores de actividade, com excepção do subsector com CAE 28, que teve uma variação mensal nula e o subsector com CAE 30, que registou uma diminuição na taxa de varia-

ção mensal e média anual. Em relação ao mês de Março de 2015, sem dados disponíveis para o subsector com CAE 27, observou-se igualmente nos restantes subsectores de actividade tendências de crescimento ao nível de todas as variações em quase todos os subsectores de actividade, excepto o subsector com CAE 30, que apresentou uma variação média anual negativa.



	CAE 24	CAE 25	CAE 27	CAE 28	CAE 29	CAE 30	CAE 33
Variação Mensal (%)	Mar/2015	1,9	0,3		0,6	0,0	0,6
	Fev/2015	0,9	0,5	0,1	0,0	0,8	-0,1
	Jan/2015	0,6	0,0	-0,1	-0,2	0,4	8,0
Variação Homóloga (%)	Mar/2015	4,4	0,5		2,0	2,9	10,1
	Fev/2015	2,6	0,8	2,4	1,9	3,9	3,3
	Jan/2015	1,9	0,5	3,0	2,7	4,2	-8,2
Variação Média Anual (%)	Mar/2015	1,0	0,5		2,1	3,2	-15,5
	Fev/2015	0,4	0,5	2,2	1,9	3,0	-17,9
	Jan/2015	0,0	0,4	2,2	1,7	2,8	-19,4

(dados preliminares) FONTE: INE/ ANEME

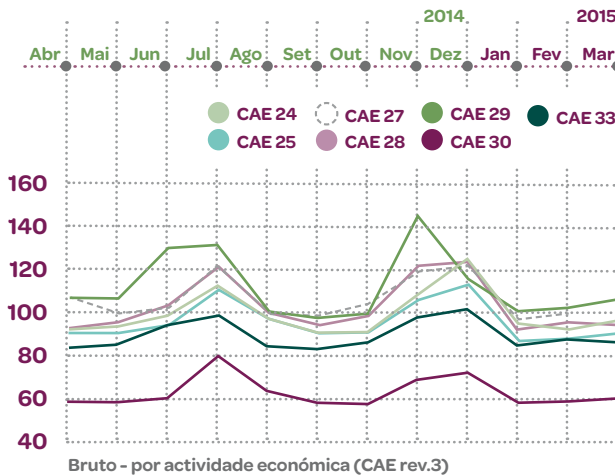
índice de remunerações na indústria

Mede as variações do valor das remunerações (montante líquido em dinheiro ou em géneros pagos ao pessoal ao serviço).



Em linha com o indicador anterior, o índice de remunerações na indústria apresentou, em Fevereiro de 2015, crescimento ao nível de todas as variações em quase todos os subsectores de actividade, excepto o subsector com CAE 24 que teve uma variação mensal negativa e o subsector com CAE 30, que decresceu em termos homólogos e média anual. No que se refere ao mês de Março de 2015, não havendo dados para o subsector

com CAE 27, podemos observar a partir dos dados disponíveis, uma tendência de crescimento do índice, ao nível de todas as variações em grande parte dos subsectores de actividade, com excepção do subsector com CAE 28, que registou uma diminuição na taxa de variação mensal e homóloga, o subsector com CAE 30, que decresceu em termos de variação média anual e o subsector com CAE 33, que teve uma quebra na taxa de variação mensal.



	CAE 24	CAE 25	CAE 27	CAE 28	CAE 29	CAE 30	CAE 33
Variação Mensal (%)	Mar/2015	5,8	3,0		-1,8	4,4	1,9
	Fev/2015	-5,6	1,5	3,6	4,0	1,8	2,1
	Jan/2015	-22,7	-25,3	-21,9	-26,1	-13,2	-20,1
Variação Homóloga (%)	Mar/2015	9,6	4,0		-0,8	3,0	4,0
	Fev/2015	2,0	1,8	3,6	1,4	3,0	-3,6
	Jan/2015	2,5	1,0	3,0	-0,5	4,0	-20,6
Variação Média Anual (%)	Mar/2015	3,9	1,9		4,0	2,5	-23,7
	Fev/2015	3,3	1,7	4,1	4,3	2,5	-25,7
	Jan/2015	3,3	1,6	4,2	4,6	2,6	-26,9

(dados preliminares) FONTE: INE/ ANEME

| CAE 24 Indústrias metalúrgicas de base | CAE 25 Fabricação de produtos metálicos, excepto máquinas e equipamentos | CAE 27 Fabricação de equipamento eléctrico | CAE 28 Fabricação de máquinas e equipamentos, n.e. | CAE 29 Fabricação de veículos automóveis, reboque, semi-reboques e componentes para veículos automóveis | CAE 30 Fabricação de outro equipamento de transporte | CAE 33 Reparação, manutenção e instalação de máquinas e equipamentos | Taxa de Variação Mensal compara o nível de índice entre dois meses consecutivos | Taxa de Variação Homóloga compara o nível de índice entre o mês corrente e o mesmo mês do ano anterior | Taxa de variação Média Anual compara o nível do índice dos últimos doze meses com os doze meses imediatamente anteriores