

aneme

Barómetro

DO SECTOR METALÚRGICO E ELECTROMECHANICO

ANEME – Associação Nacional das Empresas Metalúrgicas e Electromecânicas

Dados referentes a Abril disponíveis até 15 de Junho de 2015

radar

No mês de Abril de 2015, face ao mês homólogo, as exportações do sector metalúrgico e eletromecânico cresceram



Em termos de variação homóloga acumulada aumentaram



comércio internacional



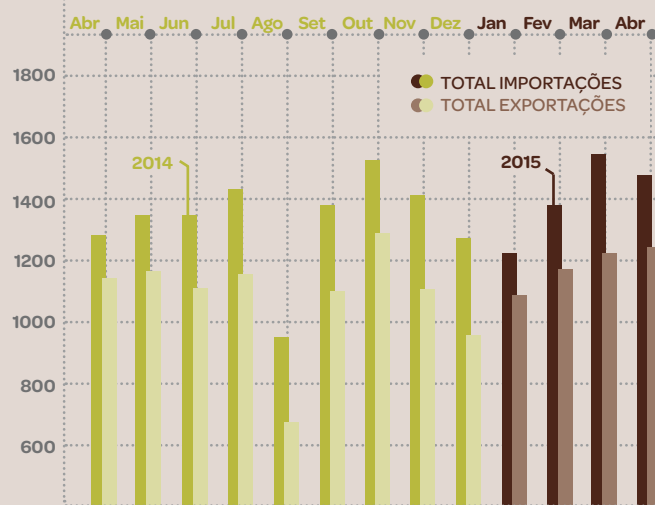
Em Abril de 2015 face ao mês anterior, as exportações de produtos metalúrgicos e eletromecânicos aumentaram 1,7% e as importações diminuíram 4,7%, facto que se traduziu num aumento de 5,3pp na taxa de cobertura que se situou em 83,1% e numa redução do deficit da balança comercial no montante de 94,3 milhões de euros. Quanto à variação homóloga (Abril 2015/Abril 2014), observou-se um crescimento tanto nas exportações como nas importações de produtos do sector de 7,6% e 15,2%, respectivamente.



Relativamente à variação homóloga acumulada (Janeiro a Abril de 2015, comparativamente ao mesmo período de 2014) constatou-se igualmente um aumento tanto nas exportações como nas importações de 5,8% e 12,5%, respectivamente, sendo a taxa de cobertura das importações pelas exportações de 83%.

importações e exportações de bens

Milhões €



	Total Exp.	Total Imp.	Saldo	Taxa de Cobert.	Variação Homóloga		Variação Mensal	
					Exp.	Imp.	Exp.	Imp.
Milhões €								
%								
2014								
Abr	1.147,3	1.290,2	(142,9)	88,9	2,9	4,9	0,4	(2,7)
Mai	1.185,0	1.355,2	(170,1)	87,4	(0,0)	12,1	3,3	5,0
Jun	1.130,9	1.357,1	(226,2)	83,3	5,8	18,3	(4,6)	0,1
Jul	1.215,4	1.436,8	(221,4)	84,6	1,9	16,7	7,5	5,9
Ago	717,2	951,1	(233,9)	75,4	1,6	18,0	(41,0)	(33,8)
Set	1.100,2	1.359,2	(259,0)	80,9	3,7	15,1	53,4	42,9
Out	1.294,0	1.532,4	(238,4)	84,4	13,8	19,6	17,6	12,7
Nov	1.124,8	1.414,2	(289,4)	79,5	4,4	8,5	(13,1)	(7,7)
Dez	961,9	1.263,8	(302,0)	76,1	5,6	(1,8)	(14,5)	(10,6)
2015								
Jan	1.059,5	1.209,1	(149,6)	87,6	5,8	5,5	10,2	(4,3)
Fev	1.141,5	1.345,5	(204,0)	84,8	3,7	10,6	7,7	11,3
Mar	1.213,7	1.559,6	(345,8)	77,8	6,2	17,6	6,3	15,9
Abr	1.234,3	1.485,8	(251,5)	83,1	7,6	15,2	1,7	(4,7)
Jan > Abr 2015	4.649,1	5.599,9	(950,9)	83,0	5,8	12,5	-	-

(dados preliminares)

FONTE: INE/ ANEME

actividade das empresas

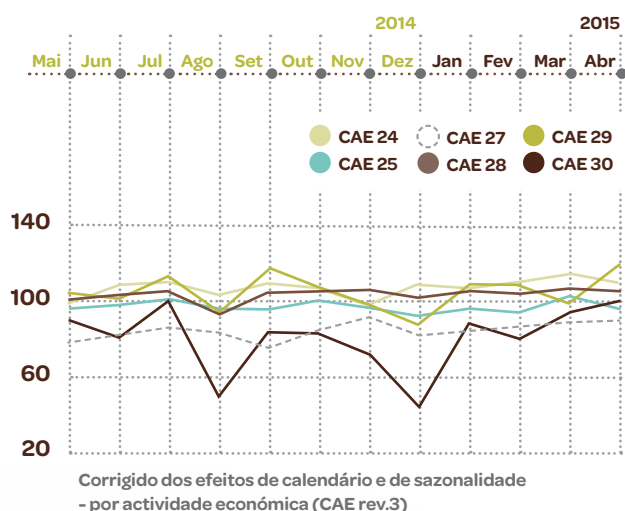


índice de produção industrial

(corrigido da sazonalidade).
Mede as variações do volume da produção.

➔ No sector metalúrgico e eletromecânico, o índice de produção industrial apresentou em Março de 2015, evolução positiva ao nível de todas as variações (mensal, homóloga e média anual), em quase todos os subsectores de actividade, com excepção do subsector com CAE 29, que decresceu em termos mensais e homólogos e os subsectores com CAE 27 e 30, que registaram uma diminuição na taxa de variação média anual. No mês de Abril de

2015, a variação mensal foi positiva nos subsectores com CAE 27, 29 e 30, sendo que os restantes subsectores observaram uma quebra. No que se refere à variação homóloga e à variação média anual, quase todos os subsectores evoluíram de forma positiva, excepto o subsector com CAE 25, que decresceu em termos homólogos e os subsectores com CAE 27 e 30, que apresentaram quebra na taxa de variação média anual.



	CAE 24	CAE 25	CAE 27	CAE 28	CAE 29	CAE 30	
Variação Mensal (%)	Abr/2015	-3,1	-7,0	1,2	-0,4	21,8	7,6
	Mar/2015	4,4	10,7	2,4	2,8	-9,2	16,7
	Fev/2015	1,8	-1,9	2,7	-1,4	1,7	-9,3
Variação Homóloga (%)	Abr/2015	7,0	-5,8	8,5	3,4	3,2	26,6
	Mar/2015	14,2	14,2	8,6	8,4	-5,5	20,6
	Fev/2015	18,8	-3,8	-1,7	-1,3	-2,8	10,4
Variação Média Anual (%)	Abr/2015	5,6	0,1	-5,1	1,3	4,5	-1,3
	Mar/2015	5,4	1,3	-6,6	1,2	6,4	-4,8
	Fev/2015	5,1	0,0	-7,5	0,3	9,3	-8,1

(dados preliminares)

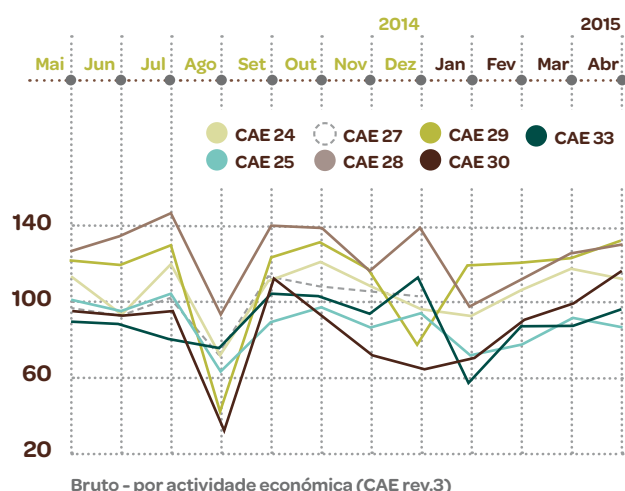
FONTE: INE/ ANEME

índice de volume de negócios na indústria

Mede as variações do volume de negócios (valor total da facturação, com exclusão do IVA, correspondente à venda de mercadorias, produtos, desperdícios e à prestação de serviços a terceiros).

➔ Relativamente ao índice de volume de negócios, sem dados disponíveis para o subsector com CAE 27, em Março de 2015, observou-se em quase todos os restantes subsectores de actividade, um aumento do índice, tanto em termos de variação mensal como em termos de variação média anual, com excepção dos subsectores com CAE 25 e 30, que evoluíram de forma negativa em termos de variação média anual.

Quanto à variação homóloga, apenas os subsectores com CAE 24, 28 e 33 evoluíram positivamente. No que concerne ao mês de Abril de 2015, constatou-se um crescimento ao nível de todas as variações, na maioria dos subsectores de actividade, com excepção do subsector com CAE 24, que teve uma variação mensal negativa e o subsector com CAE 25 que evoluiu de forma negativa ao nível de todas as variações.



	CAE 24	CAE 25	CAE 27	CAE 28	CAE 29	CAE 30	CAE 33	
Variação Mensal (%)	Abr/2015	-3,4	-5,6	-	4,1	7,3	17,3	9,5
	Mar/2015	9,9	19,2	-	13,5	2,4	10,2	0,3
	Fev/2015	14,6	5,3	-	13,3	0,8	27,3	48,4
Variação Homóloga (%)	Abr/2015	8,5	-10,2	-	5,2	8,7	30,0	5,7
	Mar/2015	6,5	-12,4	-	2,0	-2,9	-2,7	18,9
	Fev/2015	-3,2	-6,9	-	7,6	-1,4	-13,7	21,5
Variação Média Anual (%)	Abr/2015	3,4	-3,7	-	3,4	7,0	0,0	7,3
	Mar/2015	1,8	-1,9	-	4,4	6,5	-2,4	8,4
	Fev/2015	0,4	1,4	-	4,8	8,5	-2,2	5,8

(dados preliminares)

FONTE: INE/ ANEME

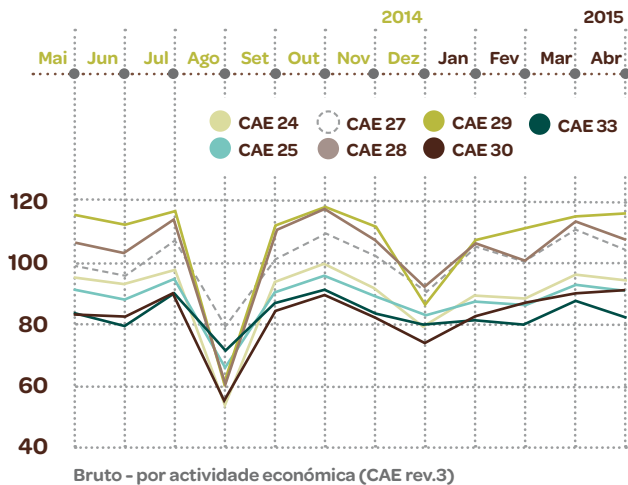
Evolução dos Índices (BASE 100: 2010)

índice de horas trabalhadas na indústria

Mede a variação do número de horas que o pessoal ao serviço efectivamente consagrou ao trabalho (inclui-se as horas extraordinárias e ainda os tempos de trabalhos mortos e exclui-se as horas de ausências independentemente de terem sido remuneradas ou não).

➔ No mês de Março de 2015 todos os subsectores de actividade, sem excepção, registaram crescimentos mensais e homólogos do índice de horas trabalhadas na indústria. Já no que se refere à variação média anual, constatou-se uma quebra nos subsectores com CAE 24, 25 e 30, sendo que os restantes

subsectores observaram um aumento. Quanto ao mês de Abril de 2015, todos os subsectores evoluíram de forma positiva em termos de variação homóloga. No que se refere à variação mensal e variação média anual, grande parte dos subsectores evidenciaram uma evolução negativa.



	CAE 24	CAE 25	CAE 27	CAE 28	CAE 29	CAE 30	CAE 33	
Variação Mensal (%)	Abr/2015	-2,2	-2,4	-6,0	-4,5	1,1	1,2	-5,7
	Mar/2015	8,6	7,9	9,5	12,0	3,6	3,6	10,6
	Fev/2015	0,0	-0,9	-3,0	-3,8	4,1	5,2	-2,8
Variação Homóloga (%)	Abr/2015	4,7	2,0	5,3	4,6	4,6	12,9	1,4
	Mar/2015	3,7	4,3	12,9	9,2	2,6	11,3	7,9
	Fev/2015	-5,4	-3,4	2,0	-2,9	0,1	4,9	-2,0
Variação Média Anual (%)	Abr/2015	-3,2	-1,2	1,7	1,2	1,9	-11,5	2,2
	Mar/2015	-4,4	-1,5	1,2	0,7	1,4	-14,2	1,7
	Fev/2015	-5,1	-2,0	0,1	0,0	1,5	-16,7	0,9

(dados preliminares)

FONTE: INE/ ANEME



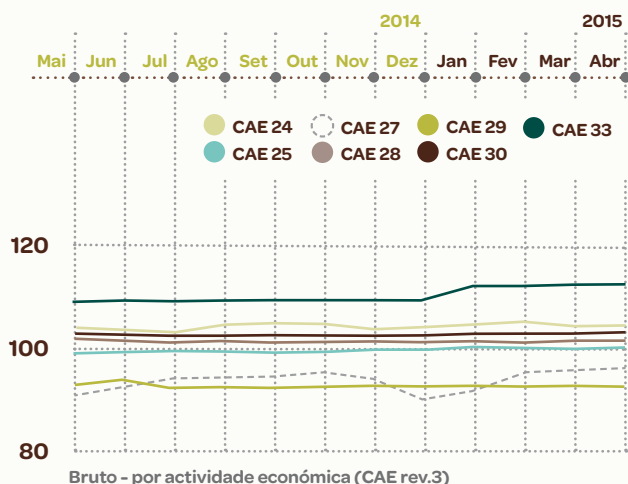
preços

índice de preços na produção industrial no mercado interno

Preço que os produtores recebem do adquirente de uma unidade de um bem ou serviço produzido ou prestado, deduzido dos impostos a pagar e acrescido de qualquer subsídio a receber relativamente a essa unidade (inclui as margens de transporte cobradas pelo produtor na mesma factura).

➔ No que concerne ao índice de preços na produção industrial, em Abril de 2015, apenas o subsector com CAE 28 sofreu uma ligeira diminuição na taxa de variação mensal, sendo que os restantes subsectores registaram um ligeiro crescimento (CAE 25 e 27) ou uma variação nula (CAE 24, 29, 30 e 33). Quanto

à variação homóloga, apenas os subsectores com CAE 28 e 29 observaram uma evolução negativa (pouco significativa). Relativamente à variação média anual constatou-se uma evolução positiva nos subsectores com CAE 25, 28, 30 e 33, sendo que os restantes subsectores decresceram ligeiramente.



	CAE 24	CAE 25	CAE 27	CAE 28	CAE 29	CAE 30	CAE 33	
Variação Mensal (%)	Abr/2015	0,0	0,1	0,5	-0,2	0,0	0,0	0,0
	Mar/2015	-0,7	0,0	0,6	0,5	-0,2	0,0	0,0
	Fev/2015	0,6	-0,4	3,6	0,0	0,0	0,3	0,0
Variação Homóloga (%)	Abr/2015	0,2	0,9	5,6	-0,3	-0,3	0,4	2,7
	Mar/2015	0,7	1,3	4,4	0,5	-0,3	0,5	2,7
	Fev/2015	-0,1	0,5	3,5	0,0	-0,2	0,4	2,7
Variação Média Anual (%)	Abr/2015	-0,6	0,1	-1,0	0,2	-0,8	0,2	0,4
	Mar/2015	-0,9	0,0	-1,9	0,2	-0,9	0,2	0,1
	Fev/2015	-1,3	-0,2	-2,5	0,2	-1,0	0,2	-0,2

(dados preliminares)

FONTE: INE/ ANEME

mercado de trabalho

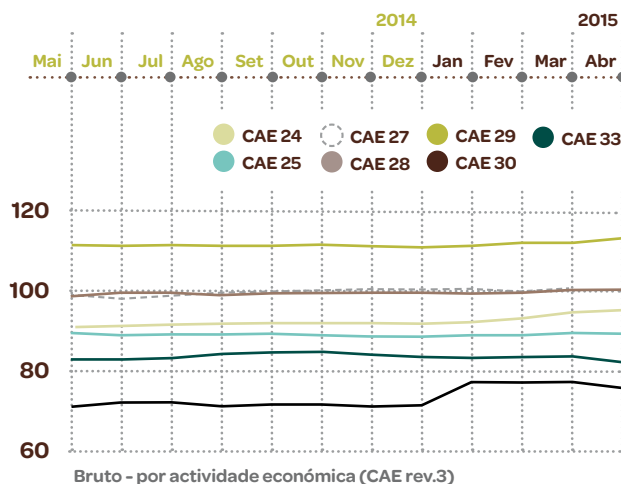


índice de emprego na indústria

Mede as variações do volume de emprego (número de pessoas ao serviço).

O índice de emprego na indústria, em Março de 2015, evoluiu positivamente ao nível de todas as variações (mensal, homóloga e média anual), em quase todos os subsectores de actividade, com excepção do subsector com CAE 30, que apresentou uma variação média anual negativa. No mês de Abril de 2015 apenas os subsectores com CAE 24 e 29 registraram um ligeiro aumento na taxa de

variação mensal, sendo que os restantes subsectores, ou decresceram ligeiramente ou mantiveram o seu nível. Em termos de variação homóloga e média anual, grande parte dos subsectores registaram uma evolução positiva, com excepção dos subsectores com CAE 25 e 33, que apresentaram uma ligeira diminuição na taxa de variação homóloga e o subsector com CAE 30, que teve uma variação média anual negativa.



	CAE 24	CAE 25	CAE 27	CAE 28	CAE 29	CAE 30	CAE 33
Variação Mensal (%)							
Abr/2015	0,4	0,0	0,0	-0,1	0,6	-1,0	-2,1
Mar/2015	1,8	0,1	0,2	0,3	0,0	0,2	0,5
Fev/2015	0,9	0,5	0,2	0,2	0,8	-0,3	0,2
Variação Homóloga (%)							
Abr/2015	4,8	-0,3	1,5	1,9	3,0	7,8	-0,9
Mar/2015	4,4	0,4	0,8	2,0	3,0	9,4	1,5
Fev/2015	2,6	0,8	2,5	2,1	3,9	3,1	2,5
Variação Média Anual (%)							
Abr/2015	1,6	0,4	2,0	2,3	3,3	-13,4	2,1
Mar/2015	1,0	0,5	2,1	2,1	3,2	-15,6	2,2
Fev/2015	0,4	0,5	2,2	1,9	3,0	-17,9	2,1

(dados preliminares)

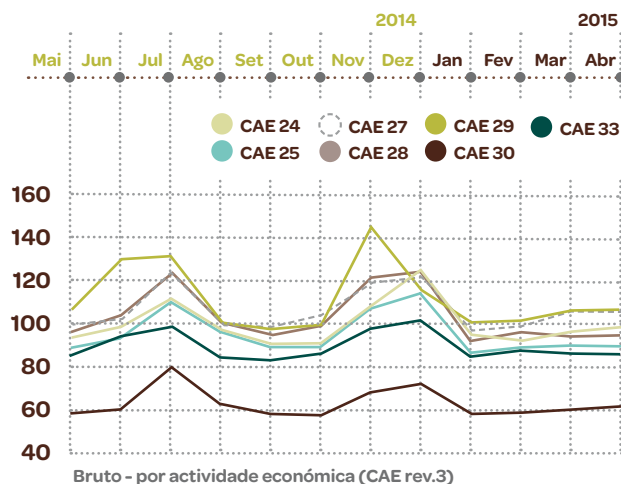
FONTE: INE/ ANEME

índice de remunerações na indústria

Mede as variações do valor das remunerações (montante líquido em dinheiro ou em géneros pagos ao pessoal ao serviço).

No que se refere ao índice de remunerações na indústria, em Março de 2015, constatou-se uma evolução positiva ao nível de todas as variações na quase totalidade dos subsectores de actividade, excepto o subsector com CAE 28 que teve variação mensal e homóloga negativa, o subsector com CAE 30, que decresceu em termos de variação média anual, e o subsector com CAE 33 que evoluiu negativamente em termos de variação mensal. Relativamente ao mês de Abril de 2015 observou-se um

aumento do índice, tanto em termos de variação homóloga como em termos de variação média anual, em quase todos os subsectores de actividade, excepto o subsector com CAE 27 que teve uma variação homóloga negativa e o subsector com CAE 30 que apresentou uma quebra na taxa de variação média anual. Quanto à variação mensal, constatou-se uma ligeira diminuição nos subsectores com CAE 25, 29 e 33, sendo que os restantes subsectores apresentaram um crescimento.



	CAE 24	CAE 25	CAE 27	CAE 28	CAE 29	CAE 30	CAE 33
Variação Mensal (%)							
Abr/2015	1,6	-0,4	0,2	0,8	-0,7	3,9	-0,2
Mar/2015	5,7	3,1	6,0	-2,0	4,6	1,3	-1,3
Fev/2015	-5,6	1,5	3,4	4,5	1,8	2,1	4,5
Variação Homóloga (%)							
Abr/2015	5,1	0,3	-1,6	0,1	0,3	5,4	3,4
Mar/2015	9,5	4,0	3,0	-0,7	3,2	3,4	6,2
Fev/2015	2,0	1,8	3,5	1,8	3,0	-3,6	5,6
Variação Média Anual (%)							
Abr/2015	3,8	1,5	3,5	3,8	2,4	-21,5	4,1
Mar/2015	3,9	1,8	3,9	4,1	2,5	-23,7	4,1
Fev/2015	3,3	1,7	4,1	4,3	2,5	-25,7	4,2

(dados preliminares)

FONTE: INE/ ANEME

| CAE 24 Indústrias metalúrgicas de base | CAE 25 Fabricação de produtos metálicos, excepto máquinas e equipamentos | CAE 27 Fabricação de equipamento eléctrico | CAE 28 Fabricação de máquinas e equipamentos, n.e. | CAE 29 Fabricação de veículos automóveis, reboque, semi-reboques e componentes para veículos automóveis | CAE 30 Fabricação de outro equipamento de transporte | CAE 33 Reparação, manutenção e instalação de máquinas e equipamentos | Taxa de Variação Mensal compara o nível de índice entre dois meses consecutivos | Taxa de Variação Homóloga compara o nível de índice entre o mês corrente e o mesmo mês do ano anterior | Taxa de variação Média Anual compara o nível do índice dos últimos doze meses com os doze meses imediatamente anteriores