

Barómetro

aneme

DO SECTOR METALÚRGICO E ELECTROMECHANICO

35
MENSAL • 2016

ANEME – Associação Nacional
das Empresas Metalúrgicas e
Electromecânicas
Dados referentes a Março
disponíveis até 15 de Maio de 2016

radar

Em Março de 2016, face ao mês anterior, as exportações do Sector Metalúrgico e Electromecânico registaram um aumento de

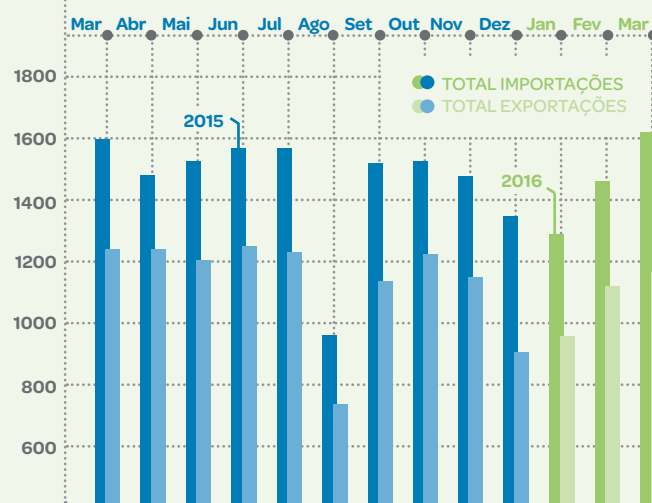
4,3%

comércio internacional



importações e exportações de bens

Milhões €



		Total Exp.	Total Imp.	Saldo	Taxa de Cobert.	Variação Homóloga		Variação Mensal	
						Exp.	Imp.	Exp.	Imp.
Milhões €					%				
2015	Mar	1234,4	1587,9	(353,5)	77,7	7,2	18,9	7,4	17,4
	Abr	1240,9	1490,7	(249,8)	83,2	8,4	13,5	0,5	(6,1)
	Mai	1206,4	1550,6	(344,2)	77,8	1,1	13,6	(2,8)	4,0
	Jun	1255,5	1571,8	(316,4)	79,9	11,2	14,5	4,1	1,4
	Jul	1230,5	1569,7	(339,2)	78,4	1,4	8,3	(2,0)	(0,1)
	Ago	733,4	965,2	(231,8)	76,0	1,9	0,8	(40,4)	(38,5)
	Set	1131,5	1527,3	(395,8)	74,1	2,4	11,1	54,3	58,2
	Out	1215,3	1522,0	(306,7)	79,9	(6,2)	(0,6)	7,4	(0,3)
	Nov	1159,7	1476,9	(317,3)	78,5	3,8	3,2	(4,6)	(3,0)
2016	Dez	905,1	1346,4	(441,2)	67,2	(5,8)	3,6	(21,9)	(8,8)
	Jan	950,4	1276,7	(326,3)	74,4	(10,3)	5,6	5,0	(5,2)
	Fev	1115,4	1465,7	(350,3)	76,1	(3,0)	8,3	17,4	14,8
	Mar	1163,3	1661,3	(498,0)	70,0	(5,8)	4,6	4,3	13,3
Jan > Mar 2016		3229,2	4403,8	(1174,6)	73,3	(6,2)	6,1	-	-

(dados preliminares)

FONTE: INE/ ANEME

No que concerne à variação homóloga acumulada (Janeiro a Março 2016, comparativamente ao mesmo período de 2015) observou-se uma quebra (-6,2%) nas exportações e um crescimento nas importações (+6,1%), sendo que a taxa de cobertura situou-se em 73,3%.

actividade das empresas



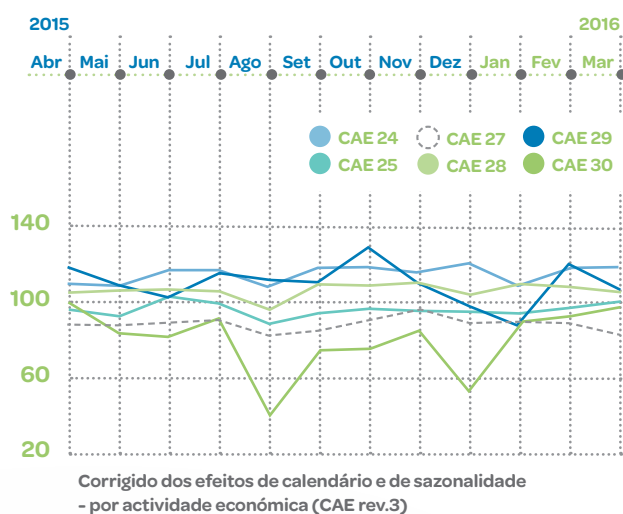
índice de produção industrial

(corrigido da sazonalidade).
Mede as variações do volume da produção.



Em Março de 2016 face ao mês anterior, o índice de produção industrial registou variações mensais positivas nos subsectores de indústrias metalúrgicas de base (+0,5%), fabricação de produtos metálicos (+2,6%) e fabricação de outro equipamento de transporte (+5,9%), sendo que os restantes subsectores (CAE 27, 28 e 29) observaram uma quebra. Relativamente à variação homóloga e

à variação média anual constatou-se uma evolução positiva, em quase todos os subsectores de actividade, com excepção do subsector fabricação de produtos metálicos (CAE 25), que teve uma evolução negativa, tanto em termos homólogos como em termos de variação média anual e o subsector fabricação de equipamento eléctrico (CAE 27), que decresceu apenas em termos homólogos.



Variação Mensal (%)

	CAE 24	CAE 25	CAE 27	CAE 28	CAE 29	CAE 30
Mar/2016	0,5	2,6	-8,3	-1,6	-11,6	5,9
Fev/2016	8,7	3,4	-0,1	-0,9	38,3	2,9
Jan/2016	-9,8	-1,4	1,0	5,1	-10,5	70,3

Variação Homóloga (%)

	CAE 24	CAE 25	CAE 27	CAE 28	CAE 29	CAE 30
Mar/2016	4,4	-3,2	-6,7	0,5	8,4	6,0
Fev/2016	8,5	4,5	4,1	5,0	11,3	16,8
Jan/2016	1,6	-0,9	7,1	4,5	-18,2	2,9

Variação Média Anual (%)

	CAE 24	CAE 25	CAE 27	CAE 28	CAE 29	CAE 30
Mar/2016	7,9	-0,8	6,6	3,9	6,1	3,3
Fev/2016	8,7	0,6	8,0	4,6	4,9	4,5
Jan/2016	9,4	-0,1	7,5	4,0	3,7	3,9

(dados preliminares)

FONTE: INE/ ANEME

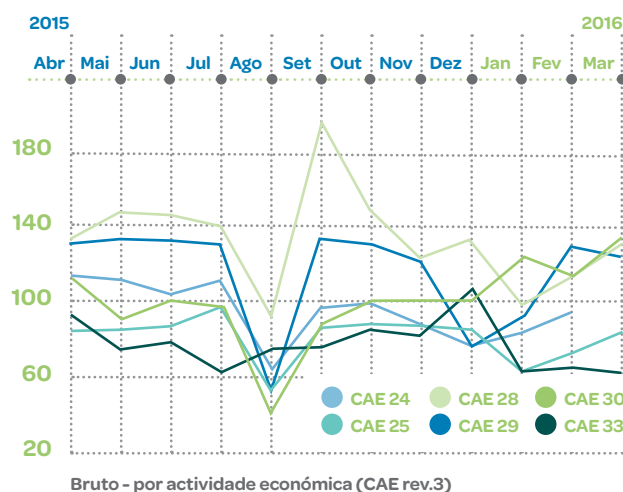
índice de volume de negócios na indústria

Mede as variações do volume de negócios (valor total da facturação, com exclusão do IVA, correspondente à venda de mercadorias, produtos, desperdícios e à prestação de serviços a terceiros).



Em Março de 2016, não tendo sido divulgado o índice de volume de negócios referente ao subsector com CAE 27 observou-se em grande parte dos restantes subsectores de actividade, um crescimento no valor total da facturação face ao mês anterior (Fevereiro 2016), com excepção dos subsectores, fabricação de veículos automóveis, reboque, semi-reboques (CAE 29) e reparação, manutenção e instalação de máquinas e equipamentos (CAE 33) que registaram uma quebra. Quanto à variação

homóloga e à variação média anual constatou-se uma evolução negativa em ambas as variações, apenas nos subsectores de indústrias metalúrgicas de base (CAE 24), fabricação de produtos metálicos (CAE 25) e reparação, manutenção e instalação de máquinas e equipamentos (CAE 33). O subsector fabricação de outro equipamento de transporte (CAE 30) foi a que observou a maior taxa de crescimento ao nível de todas as variações (mensal, homóloga e média anual).



Variação Mensal (%)

	CAE 24	CAE 25	CAE 27	CAE 28	CAE 29	CAE 30	CAE 33
Mar/2016	3,9	14,4	-	15,2	-4,5	16,9	-6,3
Fev/2016	11,4	14,3	-	14,8	43,8	-7,4	5,6
Jan/2016	9,2	-26,1	-	-26,6	17,4	20,8	-40,6

Variação Homóloga (%)

	CAE 24	CAE 25	CAE 27	CAE 28	CAE 29	CAE 30	CAE 33
Mar/2016	-16,4	-8,1	-	2,4	1,5	35,7	-27,9
Fev/2016	-11,5	-4,5	-	2,2	8,9	27,8	-22,3
Jan/2016	-9,0	-12,0	-	0,9	-23,6	75,7	9,3

Variação Média Anual (%)

	CAE 24	CAE 25	CAE 27	CAE 28	CAE 29	CAE 30	CAE 33
Mar/2016	-8,5	-8,1	-	7,1	3,9	19,9	-12,2
Fev/2016	-6,4	-8,6	-	7,2	3,5	16,1	-8,7
Jan/2016	-5,7	-8,7	-	7,6	2,6	12,0	-5,5

(dados preliminares)

FONTE: INE/ ANEME

Evolução dos Índices (BASE 100: 2010)

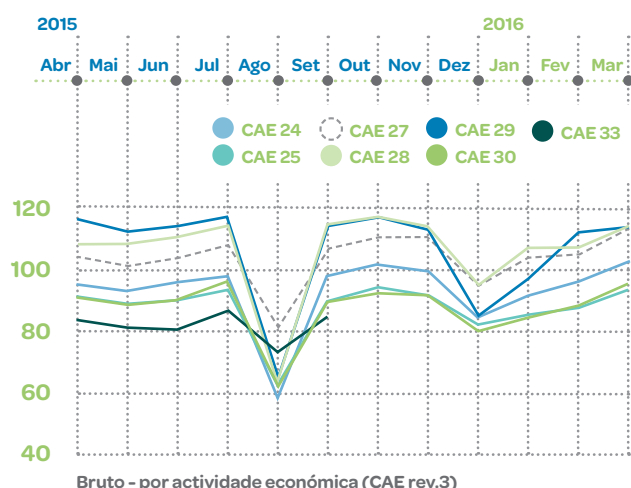
índice de horas trabalhadas na indústria

Mede a variação do número de horas que o pessoal ao serviço efectivamente consagrou ao trabalho (inclui-se as horas extraordinárias e ainda os tempos de trabalhos mortos e exclui-se as horas de ausências independentemente de terem sido remuneradas ou não).



No que concerne ao índice de horas trabalhadas na indústria, em Março de 2016, todos os subsectores com dados disponíveis (não existem dados para o subsector reparação, manutenção e instalação de máquinas e equipamentos) observaram um crescimento na taxa de variação mensal. No que diz respeito à taxa de variação homóloga e variação média anual, quase todos os subsectores

apresentaram uma tendência de crescimento neste indicador, com excepção do subsector de fabricação de produtos metálicos (CAE 25), que registou uma variação homóloga nula e decresceu ligeiramente em termos de taxa de variação média anual e do subsector de fabricação de veículos automóveis, reboque, semi-reboques (CAE 29), que apresentou um abrandamento em ambas as variações.



Variação Mensal (%)

Mar/2016
Fev/2016
Jan/2016

CAE 24	CAE 25	CAE 27	CAE 28	CAE 29	CAE 30	CAE 33
6,3	7,2	8,3	6,9	1,2	7,9	-
5,1	1,7	0,8	-0,5	15,4	5,1	-
8,7	4,4	8,9	13,6	15,2	5,0	-
6,1	0,0	1,9	0,7	-1,2	5,7	-
8,4	0,8	3,1	5,6	1,2	1,5	-
3,2	-1,8	-0,8	2,2	-8,7	1,6	-
4,5	-0,5	3,4	3,0	-0,1	6,9	-
4,3	-0,1	4,3	3,8	0,3	7,3	-
3,1	-0,5	4,2	3,1	0,2	7,7	-

(dados preliminares)

FONTE: INE/ ANEME



preços

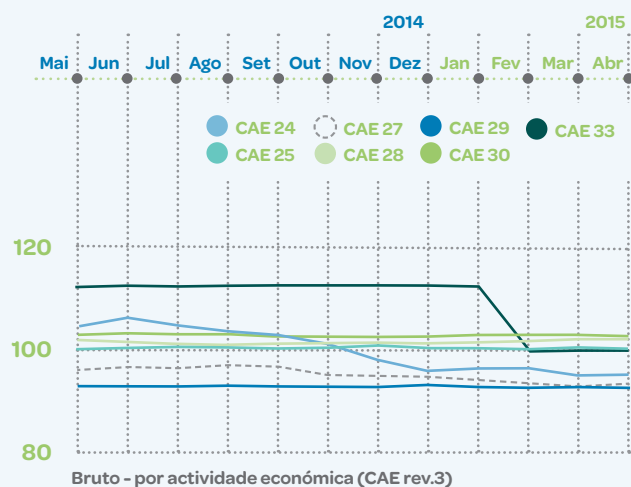
índice de preços na produção industrial no mercado interno

Preço que os produtores recebem do adquirente de uma unidade de um bem ou serviço produzido ou prestado, deduzido dos impostos a pagar e acrescido de qualquer subsídio a receber relativamente a essa unidade (inclui as margens de transporte cobradas pelo produtor na mesma factura).



O índice de preços na produção industrial, em Março de 2016, apresentou uma ligeira diminuição na taxa de variação mensal em grande parte dos subsectores de actividade, com excepção dos subsectores com CAE 27 e 28, que registaram

um ligeiro aumento (0,8% e 0,1%, respectivamente) e o subsector com CAE 29 que teve uma variação nula. Em termos de variação homóloga e variação média anual, quase todos os subsectores observaram um abrandamento do índice.



Variação Mensal (%)

Mar/2016
Fev/2016
Jan/2016

CAE 24	CAE 25	CAE 27	CAE 28	CAE 29	CAE 30	CAE 33
-0,1	-0,1	0,8	0,1	0,0	-0,2	-0,5
-1,0	0,0	-0,9	0,3	-0,3	0,1	0,3
-0,1	0,2	-0,3	0,3	0,1	0,1	-11,2
-9,0	0,2	-2,4	0,3	-0,3	-0,6	-11,4
-9,5	0,4	-2,5	0,7	-0,5	-0,4	-10,9
-8,0	0,0	1,8	0,4	-0,2	-0,2	-11,2
-4,3	0,7	1,8	-0,1	-0,3	0,0	-0,8
-3,5	0,8	2,4	-0,1	-0,3	0,1	0,4
-2,7	0,8	2,9	-0,1	-0,3	0,1	1,5

(dados preliminares)

FONTE: INE/ ANEME



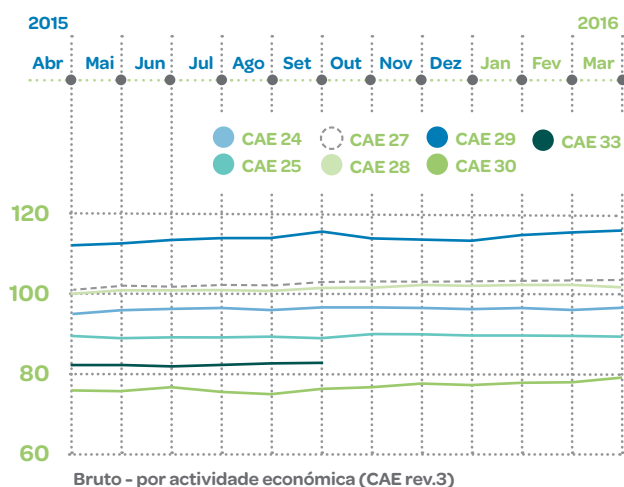
mercado de trabalho

índice de emprego na indústria

Mede as variações do volume de emprego (número de pessoas ao serviço).

➔ No que diz respeito ao índice de emprego na indústria, em Março de 2016, não tendo sido publicado os dados referente ao subsector com CAE 33, observou-se uma ligeira diminuição na taxa de variação mensal nos subsectores de fabricação de equipamento eléctrico (CAE 27) e fabricação de máquinas e equipa-

mentos, n.e (CAE 28), sendo que os restantes subsectores, ou registaram um ligeiro aumento (CAE 24, 25 e 29) ou uma variação nula (CAE 30). Já no que se refere à variação homóloga e à variação média anual, todos os subsectores de actividade, com dados disponíveis evoluíram de forma positiva em ambas as variações.



Variação Mensal (%)

Mar/2016
Fev/2016
Jan/2016

CAE 24	CAE 25	CAE 27	CAE 28	CAE 29	CAE 30	CAE 33
0,2	0,7	-0,1	-0,2	0,3	0,0	-
0,1	0,1	-0,1	0,0	0,7	1,2	-
0,3	-0,1	-0,5	0,3	1,5	0,1	-
1,7	0,3	2,0	2,0	3,8	1,7	-
3,4	-0,2	2,2	2,4	3,5	1,5	-
4,2	0,2	2,5	2,6	3,6	0,1	-
4,4	0,1	2,8	1,9	2,9	4,9	-
4,6	0,1	2,7	1,9	2,8	5,5	-
4,6	0,2	2,8	1,9	2,8	5,7	-

Variação Homóloga (%)

Mar/2016
Fev/2016
Jan/2016

Variação Média Anual (%)

Mar/2016
Fev/2016
Jan/2016

(dados preliminares)

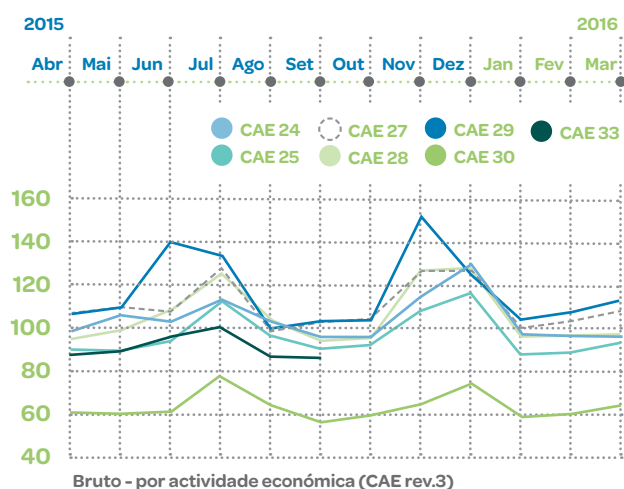
FONTE: INE/ANEME

índice de remunerações na indústria

Mede as variações do valor das remunerações (montante ilíquido em dinheiro ou em géneros pagos ao pessoal ao serviço).

➔ Relativamente ao índice de remunerações na indústria, em Março de 2016, não tendo sido divulgados os dados relativo ao subsector reparação, manutenção e instalação de máquinas e equipamentos (CAE 33), podemos observar, a partir dos dados dis-

poníveis, um crescimento, na maioria dos subsectores ao nível de todas as variações (mensal, homóloga e média anual), com excepção do subsector indústrias metalúrgicas de base (CAE 24), que assinalou uma ligeira diminuição na taxa de variação homóloga.



Variação Mensal (%)

Mar/2016
Fev/2016
Jan/2016

CAE 24	CAE 25	CAE 27	CAE 28	CAE 29	CAE 30	CAE 33
0,8	4,9	4,7	0,1	5,2	7,0	-
-2,3	1,6	3,5	0,9	3,1	1,3	-
-24,5	-25,1	-21,7	-25,5	-16,3	-19,4	-
-0,8	3,4	3,0	1,7	5,6	7,8	-
4,0	1,4	4,1	-0,2	5,0	1,3	-
0,5	1,3	4,0	3,3	3,6	2,1	-
3,9	1,0	3,7	1,1	4,1	0,7	-
4,7	1,1	3,6	0,9	3,9	0,3	-
4,6	1,1	3,6	1,1	3,7	-0,1	-

Variação Homóloga (%)

Mar/2016
Fev/2016
Jan/2016

Variação Média Anual (%)

Mar/2016
Fev/2016
Jan/2016

(dados preliminares)

FONTE: INE/ANEME

[CAE 24] Indústrias metalúrgicas de base [CAE 25] Fabricação de produtos metálicos, excepto máquinas e equipamentos [CAE 27] Fabricação de equipamento eléctrico [CAE 28] Fabricação de máquinas e equipamentos, n.e. [CAE 29] Fabricação de veículos automóveis, reboque, semi-reboques e componentes para veículos automóveis [CAE 30] Fabricação de outro equipamento de transporte [CAE 33] Reparação, manutenção e instalação de máquinas e equipamentos | Taxa de Variação Mensal compara o nível de índice entre dois meses consecutivos | Taxa de Variação Homóloga compara o nível de índice entre o mês corrente e o mesmo mês do ano anterior | Taxa de Variação Média Anual compara o nível do índice dos últimos doze meses com os doze meses imediatamente anteriores