

Barómetro

DO SECTOR METALÚRGICO E ELECTROMECHANICO

ANEME – Associação Nacional
das Empresas Metalúrgicas e
Electromecânicas
Dados referentes a Abril
disponíveis até 15 de Junho de 2016

radar

As exportações do Sector Metalúrgico e Electromecânico têm registado uma evolução mensal positiva, desde início do corrente ano. Em Abril de 2016, comparativamente ao mês anterior (Março de 2016), as exportações aumentaram

2,3%

comércio internacional



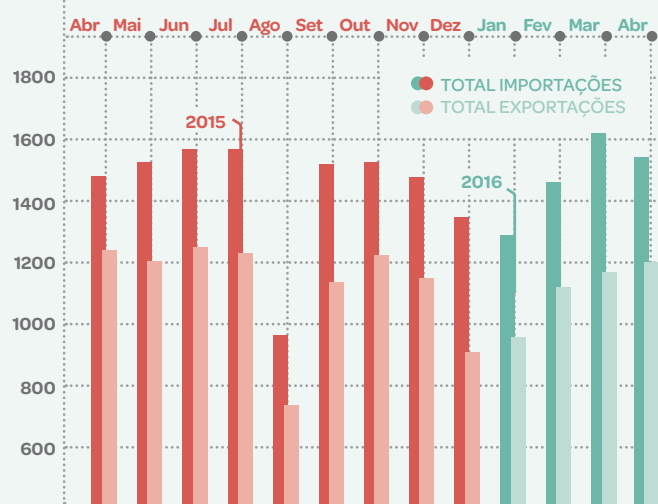
As exportações do Sector Metalúrgico e Electromecânico têm registado uma evolução mensal positiva desde início do corrente ano. Em Abril de 2016, comparativamente ao mês anterior (Março de 2016), as exportações aumentaram (+2,3%), enquanto as importações de produtos, registaram um decréscimo (-5,5%), facto que se traduziu num aumento de 5,8 p.p na taxa de cobertura que se situou em 76,1% e numa redução do deficit da balança comercial, no montante de 118,1 milhões de euros. Em termos homólogos (Abril 2016/ Abril 2015) verificou-se uma variação negativa nas exportações (-3,8%) e positiva nas importações (+5,3%).



Relativamente à variação homóloga acumulada (Janeiro a Abril 2016, comparativamente ao mesmo período de 2015) observou-se uma quebra (-5,3%) nas exportações e um crescimento nas importações (+5,8%), sendo que a taxa de cobertura se situou em 74,4%.

importações e exportações de bens

Milhões €



		Total Exp.	Total Imp.	Saldo	Taxa de Cobert.	Variação Homóloga		Variação Mensal	
						Exp.	Imp.	Exp.	Imp.
Milhões €					%				
2015	Abr	1240,9	1490,7	(249,8)	83,2	8,4	13,5	0,5	(6,1)
	Mai	1206,4	1550,6	(344,2)	77,8	1,1	13,6	(2,8)	4,0
	Jun	1255,5	1571,8	(316,4)	79,9	11,2	14,5	4,1	1,4
	Jul	1230,5	1569,7	(339,2)	78,4	1,4	8,3	(2,0)	(0,1)
	Ago	733,4	965,2	(231,8)	76,0	1,9	0,8	(40,4)	(38,5)
	Set	1131,5	1527,3	(395,8)	74,1	2,4	11,1	54,3	58,2
	Out	1215,3	1522,0	(306,7)	79,9	(6,2)	(0,6)	7,4	(0,3)
	Nov	1159,7	1476,9	(317,3)	78,5	3,8	3,2	(4,6)	(3,0)
	Dez	905,1	1346,4	(441,2)	67,2	(5,8)	3,6	(21,9)	(8,8)
	Jan	953,3	1272,6	(319,2)	74,9	(10,0)	5,2	5,3	(5,5)
	Fev	1121,9	1463,8	(342,0)	76,6	(2,4)	8,2	17,7	15,0
	Mar	1167,3	1660,8	(493,5)	70,3	(5,4)	4,6	4,0	13,5
2016	Abr	1193,7	1569,1	(375,4)	76,1	(3,8)	5,3	2,3	(5,5)
	Jan > Abr 2016	4 436,2	5 966,3	(1 530,1)	74,4	(5,3)	5,8	-	-

(dados preliminares)

FONTE: INE/ANEME

actividade das empresas



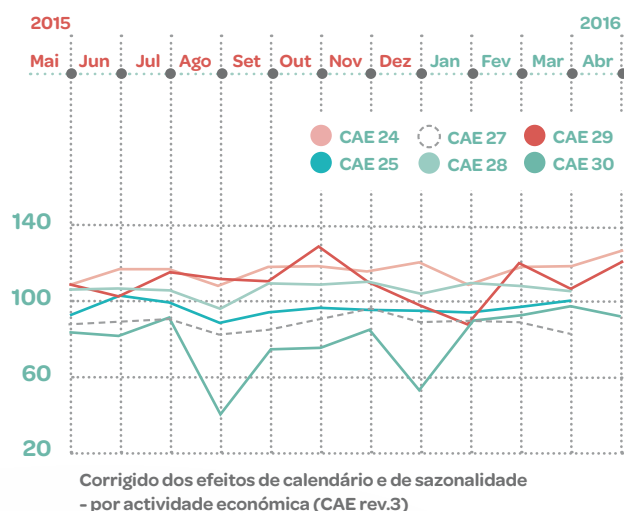
índice de produção industrial

(corrigido da sazonalidade).
Mede as variações do volume da produção.



Em Março de 2016 face ao mês anterior, o índice de produção industrial registou variações mensais positivas nos subsectores com CAE 24, 25 e 30, sendo que os restantes subsectores (CAE 27, 28 e 29) observaram uma quebra. Relativamente à variação homóloga e à variação média anual constatou-se uma evolução positiva, em quase todos os subsectores de actividade, com excepção do subsector com CAE 25, que teve uma evolução negativa, tanto em termos homólogos como em termos de variação média anual e o subsector com

CAE 27, que decresceu apenas em termos homólogos. Relativamente ao mês de Abril de 2016 apenas estão disponíveis dados para os subsectores com CAE 24, 29 e 30. Os subsectores com CAE 24 e 29 observaram um crescimento ao nível de todas as variações (mensal, homóloga e média anual). O subsector com CAE 30, embora tenha evoluído negativamente, tanto em termos de variação mensal como em termos de variação homóloga, apresentou um ligeiro aumento na taxa de variação média anual.



Variação Mensal (%)

Variação Homóloga (%)

Variação Média Anual (%)

	CAE 24	CAE 25	CAE 27	CAE 28	CAE 29	CAE 30
Abr/2016	5,8	-	-	-	12,0	-7,2
Mar/2016	0,5	2,6	-8,3	-1,6	-11,6	5,9
Fev/2016	8,7	3,4	-0,1	-0,9	38,3	2,9
Abr/2016	14,0	-	-	-	2,0	-8,5
Mar/2016	4,4	-3,2	-6,7	0,5	8,4	6,0
Fev/2016	8,5	4,5	4,1	5,0	11,3	16,8
Abr/2016	8,5	-	-	-	6,2	0,2
Mar/2016	7,9	-0,8	6,6	3,9	6,1	3,3
Fev/2016	8,7	0,6	8,0	4,6	4,9	4,5

(dados preliminares)

FONTE: INE/ ANEME

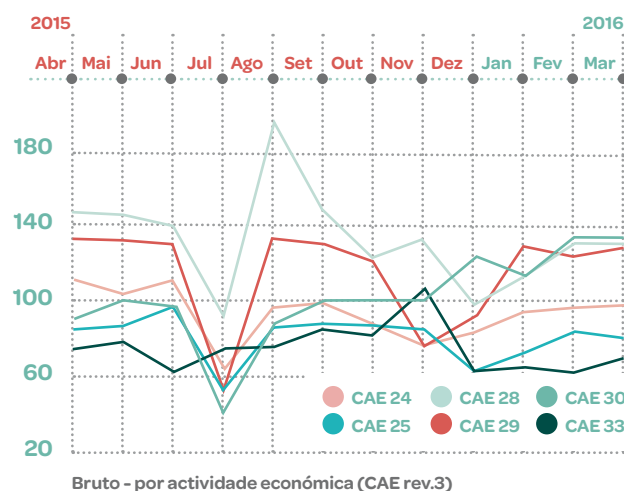
índice de volume de negócios na indústria

Mede as variações do volume de negócios (valor total da facturação, com exclusão do IVA, correspondente à venda de mercadorias, produtos, desperdícios e à prestação de serviços a terceiros).



No que concerne ao índice de volume de negócios, em Março de 2016, não tendo sido divulgado os dados referente ao subsector com CAE 27, observou-se em grande parte dos restantes subsectores de actividade uma evolução positiva face ao mês anterior (Fevereiro 2016), com excepção dos subsectores com CAE 29 e 33, que registaram uma quebra. Quanto à variação homóloga e à variação média anual, a evolução foi negativa em ambas as variações, apenas nos subsectores com CAE 24, 25 e 33. O subsector com CAE 30 foi a que observou a maior taxa de crescimento ao

nível de todas as variações (mensal, homóloga e média anual). Em Abril de 2016, igualmente sem dados disponíveis para o subsector com CAE 27, observou-se nos subsectores com CAE 24, 29 e 33 um aumento no valor total da facturação face ao mês anterior (Março 2016), sendo que os restantes subsectores (CAE 25, 28 e 30) apresentaram uma diminuição. Em termos homólogos constatou-se um crescimento (+16,1%), apenas no subsector com CAE 30. Já à Variação média anual foi positiva nos subsectores com CAE 28, 29 e 30, sendo que os restantes subsectores evoluíram de forma negativa.



Variação Mensal (%)

Variação Homóloga (%)

Variação Média Anual (%)

	CAE 24	CAE 25	CAE 27	CAE 28	CAE 29	CAE 30	CAE 33
Abr/2016	1,8	-4,2	-	-1,4	5,2	-0,9	11,9
Mar/2016	3,9	14,4	-	15,2	-4,5	16,9	-6,3
Fev/2016	11,4	14,3	-	14,8	43,8	-7,4	5,6
Abr/2016	-11,6	-6,0	-	-2,9	-0,5	16,1	-24,4
Mar/2016	-16,4	-8,1	-	2,4	1,5	35,7	-27,9
Fev/2016	-11,5	-4,5	-	2,2	8,9	27,8	-22,3
Abr/2016	-10,1	-7,7	-	6,3	3,0	18,8	-14,6
Mar/2016	-8,5	-8,1	-	7,1	3,9	19,9	-12,2
Fev/2016	-6,4	-8,6	-	7,2	3,5	16,1	-8,7

(dados preliminares)

FONTE: INE/ ANEME

Evolução dos Índices (BASE 100: 2010)

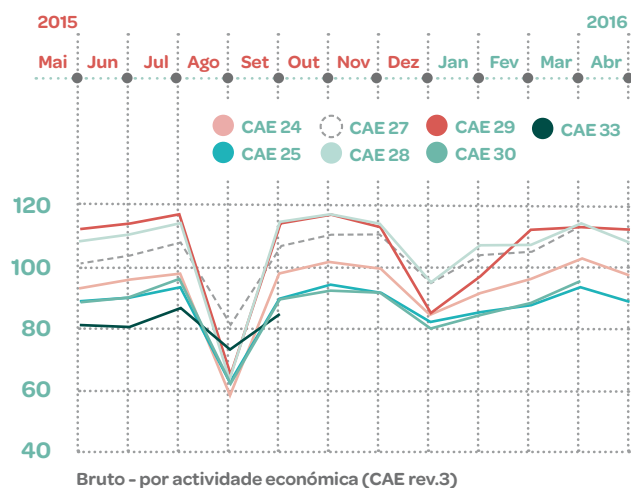
índice de horas
trabalhadas na indústria

Mede a variação do número de horas que o pessoal ao serviço efectivamente consagrou ao trabalho (inclui-se as horas extraordinárias e ainda os tempos de trabalhos mortos e exclui-se as horas de ausências independentemente de terem sido remuneradas ou não).



Em Março de 2016 todos os subsectores com dados disponíveis observaram uma variação mensal positiva. Nas variações homólogas e média anual quase todos os subsectores apresentaram uma tendência de crescimento neste indicador, com excepção do subsector com CAE 25 que registou uma variação homóloga nula e decresceu ligeiramente em termos de variação média anual e o subsector com CAE 29, que apresentou um abrandamento em ambas

as variações. Em Abril de 2016 só existem dados para os subsectores com CAE 24, 25, 28 e 29. Todos registaram variações mensais negativas. Em termos de variação homóloga, o subsector com CAE 24 evolui de forma positiva, sendo que os restantes subsectores (CAE 25, 28 e 29) assinalaram um abrandamento. No que se refere à taxa de variação média anual, constatou-se apenas um crescimento de 4,5% e 2,6% respectivamente, nos subsectores com CAE 24 e 28.



Variação Mensal (%)

Abr/2016

Mar/2016

Fev/2016

Variação Homóloga (%)

Abr/2016

Mar/2016

Fev/2016

Variação Média Anual (%)

Abr/2016

Mar/2016

Fev/2016

CAE 24	CAE 25	CAE 27	CAE 28	CAE 29	CAE 30	CAE 33
-4,6	-4,7	-	-5,4	-1,3	-	-
6,3	7,2	8,3	6,9	1,2	7,9	-
5,1	1,7	0,8	-0,5	15,4	5,1	-
3,8	-2,0	-	-0,2	-3,5	-	-
6,1	0,0	1,9	0,7	-1,2	5,7	-
8,4	0,8	3,1	5,6	1,2	1,5	-
4,5	-0,8	-	2,6	-0,8	-	-
4,5	-0,5	3,4	3,0	-0,1	6,9	-
4,3	-0,1	4,3	3,8	0,3	7,3	-


(datos preliminares)

FONTE: INE/ANEME

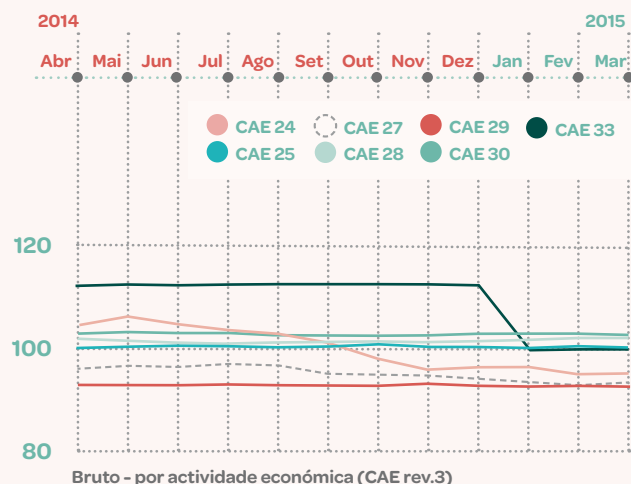
índice de preços na produção industrial no mercado interno

Preço que os produtores recebem do adquirente de uma unidade de um bem ou serviço produzido ou prestado, deduzido dos impostos a pagar e acrescido de qualquer subsídio a receber relativamente a essa unidade (inclui as margens de transporte cobradas pelo produtor na mesma factura).



 No mês de Abril de 2016, comparativamente ao mês de anterior (Março de 2016), apenas os subsectores fabricação de produtos metálicos (CAE 25) e fabricação de máquinas e equipamentos n.e (CAE 28) diminuíram o índice de preços na produção industrial, sendo que os restantes subsectores ou cresceram (CAE 24 e 27) ou mantiveram o seu nível (CAE 29, 30 e 33). A taxa de variação homóloga cresceu ligeiramente, apenas

no subsector fabricação de máquinas e equipamentos n.e (CAE 28). Em termos de variação média anual, grande parte dos subsectores evoluíram de forma negativa, com excepção dos subsectores, fabricação de produtos metálicos (CAE 25) e fabricação de equipamento eléctrico (CAE 27), que apresentaram um ligeiro aumento e o subsector fabricação de máquinas e equipamentos n.e (CAE 28) que manteve a sua variação.



Variação Mensal (%)

Abr/2016

Mar/2016

Fev/2016

Variação Homóloga (%)

Abr/2016

Mar/2016

Fev/2016

**Variação
Média
Anual (%)**

Abr/2016

Mar/2016

Fev/2016

CAE 24	CAE 25	CAE 27	CAE 28	CAE 29	CAE 30	CAE 33
3,6	-0,1	0,5	-0,1	0,0	0,0	0,0
-0,1	-0,2	0,8	0,1	0,0	-0,2	-0,5
-1,0	0,0	-0,9	0,3	-0,3	0,1	0,3
-5,8	-0,1	-2,5	0,4	-0,3	-0,6	-11,4
-9,0	0,2	-2,4	0,3	-0,3	-0,6	-11,4
-9,5	0,4	-2,5	0,7	-0,5	-0,4	-10,9
-4,8	0,7	1,1	0,0	-0,3	-0,1	-2,0
-4,3	0,7	1,8	-0,1	-0,3	0,0	-0,8
-3,5	0,8	2,4	-0,1	-0,3	0,1	0,4

(dados preliminares)

FONTE: INE/ ANEME

mercado de trabalho



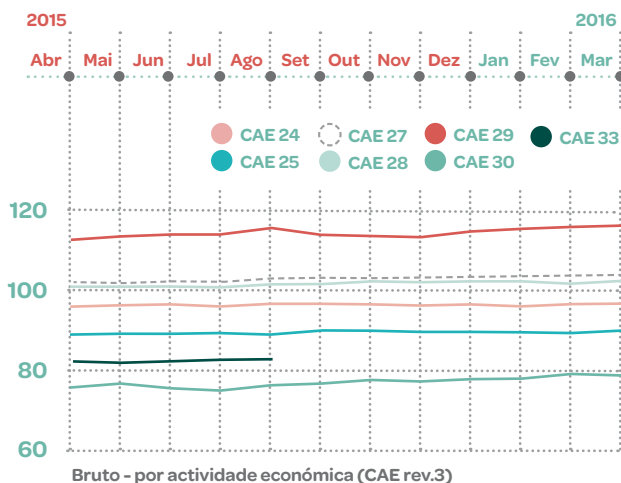
índice de emprego na indústria

Mede as variações do volume de emprego (número de pessoas ao serviço).



Quanto ao índice de emprego na indústria, em Março de 2016, sem dados disponíveis para o subsector com CAE 33, observou-se uma ligeira diminuição na taxa de variação mensal dos subsectores com CAE 27 e 28, sendo que os restantes subsectores, ou registaram um ligeiro aumento (CAE 24, 25 e 29) ou uma variação nula (CAE 30). Já no que se refere à variação homóloga e à variação média anual, todos os subsectores de actividade, com dados disponíveis evoluíram de forma

positiva em ambas as variações. Relativamente ao mês de Abril de 2016, com dados disponíveis apenas para os subsectores com CAE 24, 25, 28 e 29, observou-se uma ligeira diminuição na taxa de variação mensal do subsector com CAE 24, enquanto, os subsectores com CAE 25, 28 e 29 apresentaram um ligeiro aumento. Já no que se refere à variação homóloga e à variação média anual, todos os subsectores de actividade com dados disponíveis evoluíram positivamente em ambas as variações.



Variação Mensal (%)

	CAE 24	CAE 25	CAE 27	CAE 28	CAE 29	CAE 30	CAE 33
Abr/2016	-0,3	0,1	-	0,2	0,2	-	-
Mar/2016	0,2	0,7	-0,1	-0,2	0,3	0,0	-
Fev/2016	0,1	0,1	-0,1	0,0	0,7	1,2	-

Variação Homóloga (%)

	CAE 24	CAE 25	CAE 27	CAE 28	CAE 29	CAE 30	CAE 33
Abr/2016	1,2	0,2	-	2,4	3,4	-	-
Mar/2016	1,7	0,3	2,0	2,0	3,8	1,7	-
Fev/2016	3,4	-0,2	2,2	2,4	3,5	1,5	-

Variação Média Anual (%)

	CAE 24	CAE 25	CAE 27	CAE 28	CAE 29	CAE 30	CAE 33
Abr/2016	4,1	0,1	-	2,0	2,9	-	-
Mar/2016	4,4	0,1	2,8	1,9	2,9	4,9	-
Fev/2016	4,6	0,1	2,7	1,9	2,8	5,5	-

(dados preliminares)

FONTE: INE/ ANEME

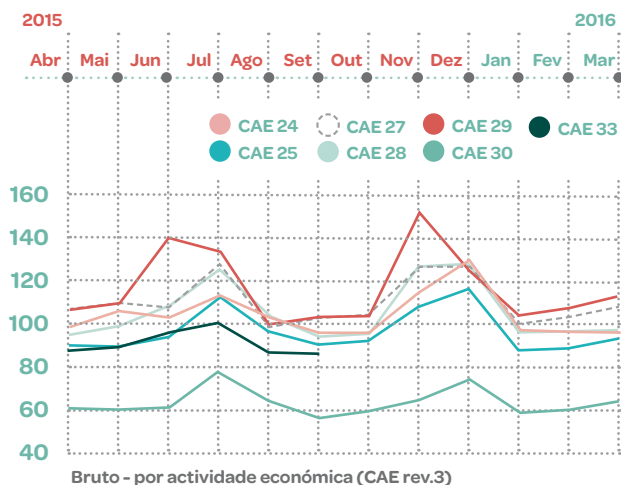
índice de remunerações na indústria

Mede as variações do valor das remunerações (montante líquido em dinheiro ou em géneros pagos ao pessoal ao serviço).



No que concerne ao índice de remunerações na indústria, em Março de 2016, sem dados disponíveis para o subsector com CAE 33, observou-se um crescimento na maioria dos subsectores ao nível de todas as variações (mensal, homóloga e média anual), com excepção do subsector indústrias metalúrgicas de base (CAE 24), que assinalou uma ligeira diminuição na taxa de variação homóloga. Em

Abril de 2016, não tendo sido divulgado os dados relativos aos subsectores com CAE 27, 30 e 33, podemos observar a partir dos dados disponíveis, uma evolução positiva em termos de variação mensal, apenas nos subsectores com CAE 24 e 28. Já no se refere à taxa de variação homóloga e à taxa de variação média anual, todos os subsectores com dados disponíveis registaram um aumento do índice.



Variação Mensal (%)

	CAE 24	CAE 25	CAE 27	CAE 28	CAE 29	CAE 30	CAE 33
Abr/2016	2,7	-0,6	-	2,6	-1,1	-	-
Mar/2016	0,8	4,9	4,7	0,1	5,2	7,0	-
Fev/2016	-2,3	1,6	3,5	0,9	3,1	1,3	-

Variação Homóloga (%)

	CAE 24	CAE 25	CAE 27	CAE 28	CAE 29	CAE 30	CAE 33
Abr/2016	0,4	3,2	-	3,8	5,2	-	-
Mar/2016	-0,8	3,4	3,0	1,7	5,6	7,8	-
Fev/2016	4,0	1,4	4,1	-0,2	5,0	1,3	-

Variação Média Anual (%)

	CAE 24	CAE 25	CAE 27	CAE 28	CAE 29	CAE 30	CAE 33
Abr/2016	3,6	1,3	-	1,4	4,5	-	-
Mar/2016	3,9	1,0	3,7	1,1	4,1	0,7	-
Fev/2016	4,7	1,1	3,6	0,9	3,9	0,3	-

(dados preliminares)

FONTE: INE/ ANEME

[CAE 24] Indústrias metalúrgicas de base [CAE 25] Fabricação de produtos metálicos, excepto máquinas e equipamentos [CAE 27] Fabricação de equipamento eléctrico [CAE 28] Fabricação de máquinas e equipamentos, n.e. [CAE 29] Fabricação de veículos automóveis, reboque, semi-reboques e componentes para veículos automóveis [CAE 30] Fabricação de outro equipamento de transporte [CAE 33] Reparação, manutenção e instalação de máquinas e equipamentos [Taxa de Variação Mensal] compara o nível de índice entre dois meses consecutivos [Taxa de Variação Homóloga] compara o nível de índice entre o mês corrente e o mesmo mês do ano anterior [Taxa de variação Média Anual] compara o nível do índice dos últimos doze meses com os doze meses imediatamente anteriores