

Barómetro

DO SECTOR METALÚRGICO E ELECTROMECHANICO

ANEME – Associação Nacional
das Empresas Metalúrgicas e
Electromecânicas

Dados referentes a Maio
disponíveis até 15 de Julho de 2016

radar

Depois de uma
variação mensal
positiva das
exportações
nos primeiros
quatro meses
do ano, no mês
de Maio verificou-
-se uma ligeira
quebra de

0,5%

comércio internacional



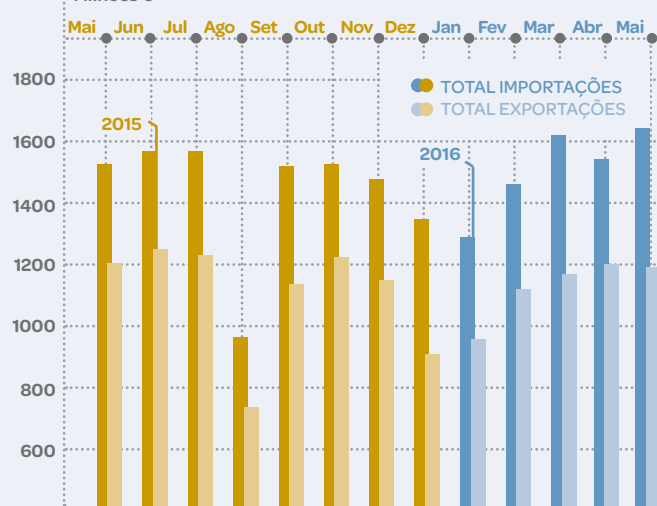
No mês de Maio de 2016, face ao mês anterior, observou-se um crescimento de 5,7% nas importações de produtos do sector e uma ligeira diminuição de 0,5% nas exportações, facto que se traduziu num decréscimo de 4,4 p.p na taxa de cobertura que se situou em 71,5%, registando deste modo um aumento do deficit da balança comercial, no montante de 95,3 milhões de euros. Em termos homólogos (Maio 2016/Maio 2015), assinala-se uma variação negativa nas exportações (-1,9%) e positiva nas importações (+6,8%).



No que concerne à variação homóloga acumulada (Janeiro a Maio 2016, comparativamente ao mesmo período de 2015) constatou-se uma quebra (-4,7%) nas exportações e um crescimento nas importações (+6,0%), sendo que a taxa de cobertura se situou em 73,6%.

importações e exportações de bens

Milhões €



		Total Exp.	Total Imp.	Saldo	Taxa de Cobert.	Variação Homóloga		Variação Mensal	
						Exp.	Imp.	Exp.	Imp.
Milhões €					%				
2015	Mai	1206,4	1550,6	(344,2)	77,8	1,1	13,6	(2,8)	4,0
	Jun	1255,5	1571,8	(316,4)	79,9	11,2	14,5	4,1	1,4
	Jul	1230,5	1569,7	(339,2)	78,4	1,4	8,3	(2,0)	(0,1)
	Ago	733,4	965,2	(231,8)	76,0	1,9	0,8	(40,4)	(38,5)
	Set	1131,5	1527,3	(395,8)	74,1	2,4	11,1	54,3	58,2
	Out	1215,3	1522,0	(306,7)	79,9	(6,2)	(0,6)	7,4	(0,3)
	Nov	1159,7	1476,9	(317,3)	78,5	3,8	3,2	(4,6)	(3,0)
2016	Dez	905,1	1346,4	(441,2)	67,2	(5,8)	3,6	(21,9)	(8,8)
	Jan	953,3	1272,6	(319,2)	74,9	(10,0)	5,2	5,3	(5,5)
	Fev	1121,3	1464,7	(343,3)	76,6	(2,5)	8,3	17,6	15,1
	Mar	1165,1	1661,9	(496,8)	70,1	(5,6)	4,7	3,9	13,5
	Abr	1188,6	1565,7	(377,1)	75,9	(4,2)	5,0	2,0	(5,8)
	Mai	1183,0	1655,4	(472,4)	71,5	(1,9)	6,8	(0,5)	5,7
	Jan > Mai 2016	5611,4	7620,3	(2008,8)	73,6	(4,7)	6,0	-	-

(dados preliminares)

FONTE: INE/ANEME

actividade das empresas



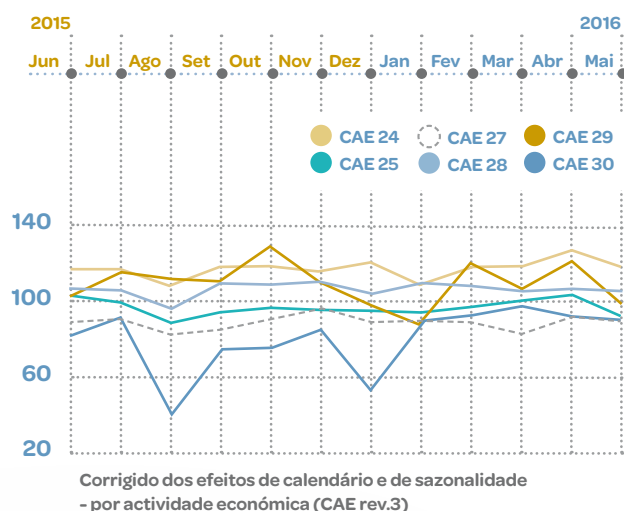
índice de produção industrial

(corrigido da sazonalidade).
Mede as variações do volume da produção.



Em Abril de 2016, o índice de produção industrial registou um crescimento ao nível de todas as variações (mensal, homóloga e média anual), com excepção do subsector fabricação de outro equipamento de transporte (CAE 30), que teve uma quebra, tanto em termos de variação mensal como em termos de variação homóloga. No mês de Maio de 2016 todos os subsectores de actividade apresen-

taram uma diminuição na taxa de variação mensal e um crescimento na taxa de variação média anual. Já no que se refere a taxa de variação homóloga, apenas os subsectores indústrias metalúrgicas de base (CAE 24), fabricação de equipamento eléctrico (CAE 27) e fabricação de outro equipamento de transporte (CAE 30) observaram um aumento de 8,8%, 1,0% e 7,8%, respectivamente.



Variação Mensal (%)

Variação Homóloga (%)

Variação Média Anual (%)

	CAE 24	CAE 25	CAE 27	CAE 28	CAE 29	CAE 30
Mai/2016	-6,0	-11,3	-4,0	-1,2	-15,9	-0,5
Abr/2016	5,8	3,7	12,0	0,0	12,1	-7,8
Mar/2016	0,5	2,7	-8,3	-1,5	-11,6	5,6
Mai/2016	8,8	-0,7	1,0	-0,8	-7,8	7,8
Abr/2016	13,9	8,1	3,6	1,0	2,0	-9,4
Mar/2016	4,4	-3,0	-6,7	0,6	8,4	5,7
Mai/2016	8,6	0,6	5,3	3,1	4,9	1,4
Abr/2016	8,5	0,4	6,2	3,7	6,2	0,1
Mar/2016	7,9	-0,8	6,6	3,9	6,1	3,3

(dados preliminares)

FONTE: INE/ANEME

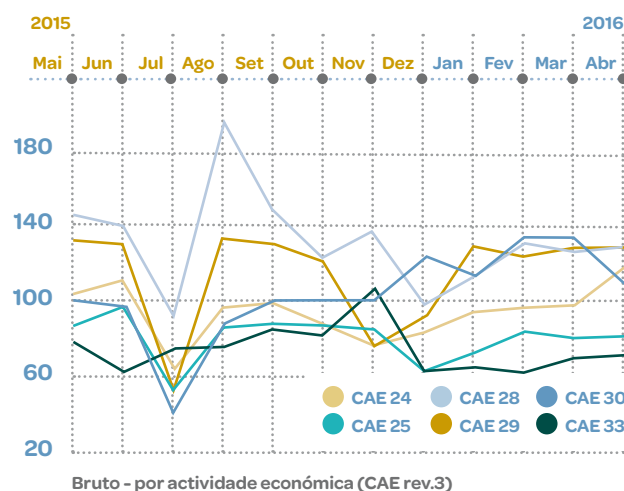
índice de volume de negócios na indústria

Mede as variações do volume de negócios (valor total da facturação, com exclusão do IVA, correspondente à venda de mercadorias, produtos, desperdícios e à prestação de serviços a terceiros).



Não tendo sido divulgado o índice de volume de negócios relativo ao subsector com CAE 27, em Abril de 2016, constatou-se uma evolução mensal positiva nos subsectores com CAE 24, 29 e 33, sendo que os restantes subsectores (CAE 25, 28 e 30) apresentaram uma quebra. Em termos de variação homóloga, apenas o subsector com CAE 30 teve uma evolução positiva. Já a Variação média anual foi positiva em grande parte dos subsectores, com excepção dos subsectores com CAE 24,

25 e 33 que evoluíram de forma negativa. Relativamente ao mês de Maio de 2016, apenas os subsectores com CAE 24, 25 e 28 apresentaram uma evolução mensal positiva. No que concerne à variação homóloga e à variação média anual, o cenário foi idêntico ao observado no mês anterior. Em termos homólogos apenas o subsector com CAE 30 evoluiu positivamente e em termos de variação média anual, grande parte dos subsectores (CAE 28, 29 e 30) evoluíram de forma positiva.



Variação Mensal (%)

Variação Homóloga (%)

Variação Média Anual (%)

	CAE 24	CAE 25	CAE 27	CAE 28	CAE 29	CAE 30	CAE 33
Mai/2016	20,1	0,4	-	3,9	-0,9	-19,0	-2,6
Abr/2016	1,8	-3,6	-	-3,8	5,0	-0,9	11,3
Mar/2016	3,9	14,6	-	15,3	-4,3	17,1	-3,1
Mai/2016	4,9	-5,3	-	-12,5	-3,5	17,0	-6,9
Abr/2016	-11,6	-5,3	-	-5,2	-0,4	16,3	-22,3
Mar/2016	-16,4	-8,0	-	2,4	1,8	35,9	-25,4
Mai/2016	-9,7	-6,7	-	3,4	1,7	21,1	-13,6
Abr/2016	-10,1	-7,6	-	6,1	3,1	18,8	-14,2
Mar/2016	-8,5	-8,1	-	7,1	3,9	19,9	-12,0

(dados preliminares)

FONTE: INE/ANEME

Evolução dos Índices (BASE 100: 2010)

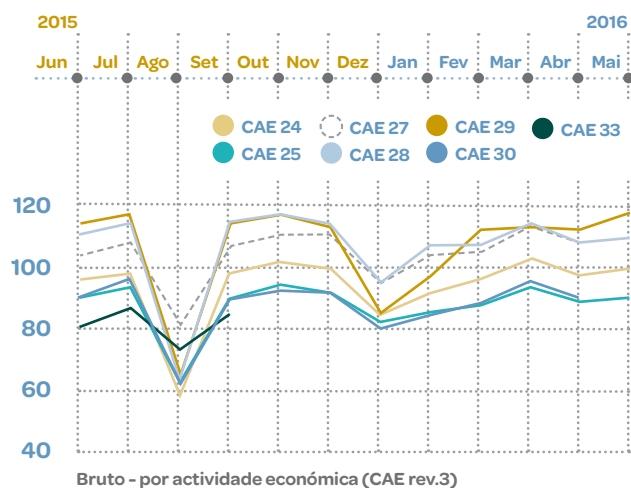
índice de horas trabalhadas na indústria

Mede a variação do número de horas que o pessoal ao serviço efectivamente consagrou ao trabalho (inclui-se as horas extraordinárias e ainda os tempos de trabalhos mortos e exclui-se as horas de ausências independentemente de terem sido remuneradas ou não).



Quanto ao índice de horas trabalhadas na indústria, em Abril de 2016, todos os subsectores com dados disponíveis observaram uma quebra na taxa de variação mensal. Em termos homólogos, apenas os subsectores com CAE 24 e 27 evoluíram positivamente. No que tange à variação média anual, a evolução foi positiva em quase todos os subsectores de actividade, com excepção dos subsectores com

CAE 25 e 29, que apresentaram uma ligeira diminuição do índice. Relativamente ao mês de Maio de 2016, apenas estão disponíveis dados para os subsectores com CAE 24, 25, 28 e 29. A maioria apresentou um crescimento ao nível de todas as variações (mensal, homóloga e média anual), excepto os subsectores com CAE 25 e 29, que decresceram ligeiramente, apenas em termos de variação média anual.



Bruto - por actividade económica (CAE rev.3)

Variação Mensal (%)

Mai/2016
Abr/2016
Mar/2016

CAE 24	CAE 25	CAE 27	CAE 28	CAE 29	CAE 30	CAE 33
1,3	0,9	-	1,8	4,1	-	-
-4,5	-4,3	-4,9	-5,5	-1,2	-6,9	-
6,3	6,8	8,3	6,6	1,2	8,3	-

Variação Homóloga (%)

Mai/2016
Abr/2016
Mar/2016

CAE 24	CAE 25	CAE 27	CAE 28	CAE 29	CAE 30	CAE 33
6,1	1,2	-	1,5	4,5	-	-
3,9	-1,9	3,7	-0,6	-3,4	-1,9	-
6,1	-0,3	1,9	0,4	-1,2	6,0	-

Variação Média Anual (%)

Mai/2016
Abr/2016
Mar/2016

CAE 24	CAE 25	CAE 27	CAE 28	CAE 29	CAE 30	CAE 33
5,1	-0,5	-	2,5	-0,1	-	-
4,5	-0,8	3,3	2,5	-0,8	5,6	-
4,5	-0,5	3,4	3,0	-0,1	6,9	-

(dados preliminares)

FONTE: INE/ANEME

preços

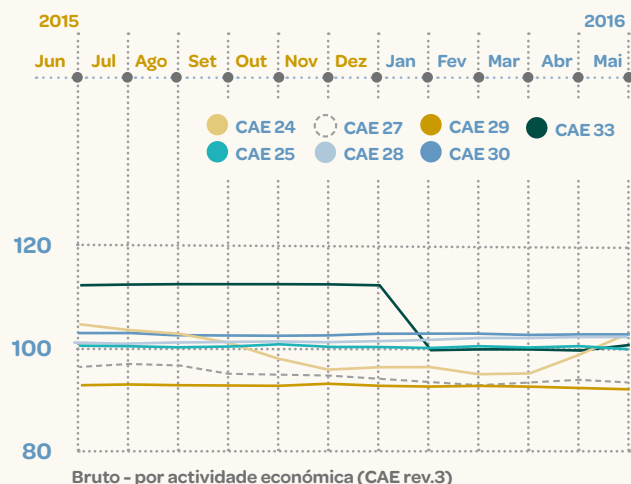
índice de preços na produção industrial no mercado interno

Preço que os produtores recebem do adquirente de uma unidade de um bem ou serviço produzido ou prestado, deduzido dos impostos a pagar e acrescido de qualquer subsídio a receber relativamente a essa unidade (inclui as margens de transporte cobradas pelo produtor na mesma factura).



Relativamente ao índice de preços na produção industrial, em Maio de 2014, a taxa de variação mensal sofreu uma ligeira diminuição apenas no subsector com CAE 29, sendo que os restantes subsectores, ou cresceram (CAE 24, 25, 27, 28 e 33) ou mantiveram o seu nível (CAE 30). A taxa de variação homóloga cresceu ligeiramente, apenas no subsector fabricação de máquinas e

equipamentos n.e (CAE 28). Em termos de variação média anual, grande parte dos subsectores evoluíram de forma negativa, com excepção dos subsectores, fabricação de produtos metálicos (CAE 25), fabricação de equipamento eléctrico (CAE 27) e fabricação de máquinas e equipamentos n.e (CAE 28) que apresentaram um ligeiro aumento do índice.



Bruto - por actividade económica (CAE rev.3)

Variação Mensal (%)

Mai/2016
Abr/2016
Mar/2016

CAE 24	CAE 25	CAE 27	CAE 28	CAE 29	CAE 30	CAE 33
4,1	0,1	0,1	0,3	-0,1	0,0	0,9
3,6	-0,1	0,5	-0,1	0,1	0,0	0,0
-0,1	-0,2	0,8	0,1	0,0	-0,2	-0,5

Variação Homóloga (%)

Mai/2016
Abr/2016
Mar/2016

CAE 24	CAE 25	CAE 27	CAE 28	CAE 29	CAE 30	CAE 33
-3,3	0,0	-2,7	0,7	-0,3	-0,6	-10,6
-5,8	-0,1	-2,5	0,4	-0,2	-0,5	-11,4
-9,0	0,2	-2,4	0,3	-0,3	-0,6	-11,4

Variação Média Anual (%)

Mai/2016
Abr/2016
Mar/2016

CAE 24	CAE 25	CAE 27	CAE 28	CAE 29	CAE 30	CAE 33
-5,2	0,6	0,4	0,1	-0,3	-0,2	-3,1
-4,8	0,7	1,1	0,0	-0,3	-0,1	-2,0
-4,3	0,7	1,8	-0,1	-0,3	0,0	-0,8

(dados preliminares)

FONTE: INE/ANEME

mercado de trabalho



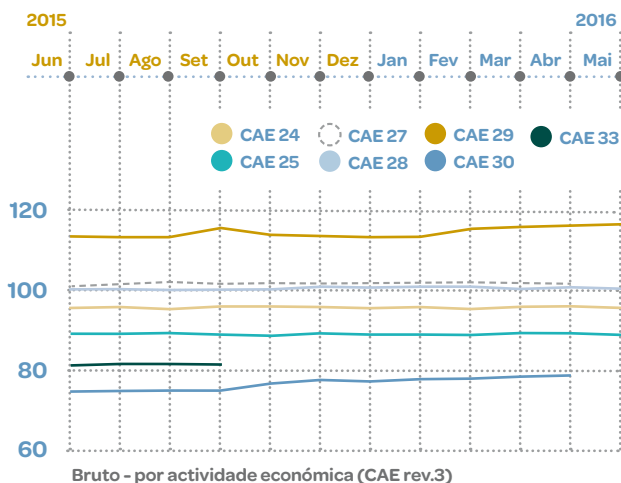
índice de emprego na indústria

Mede as variações do volume de emprego (número de pessoas ao serviço).



Em Abril de 2016, não havendo dados para o subsector com CAE 33, podemos concluir, com base nos dados disponíveis, que a maioria dos subsectores de actividade observaram uma evolução positiva neste indicador ao nível de todas as variações (mensal, homóloga e média anual), com excepção dos subsectores com CAE 24 e 30, que apresentaram taxa de variação mensal negativa. No que se refere ao mês de Maio de

2016 só existem dados para os subsectores com CAE 24, 25, 28 e 29. Em termos de variação mensal, o subsector com CAE 29 foi o único a registar um ligeiro aumento do índice, sendo que os restantes subsectores, ou mantiveram o seu nível (CAE 24), ou registaram uma ligeira diminuição (CAE 25 e 28). Já no que se refere à variação homóloga e à variação média anual, a evolução foi positiva em todos os subsectores com dados disponíveis.



Variação Mensal (%)

Mai/2016
Abr/2016
Mar/2016

Variação Homóloga (%)

Mai/2016
Abr/2016
Mar/2016

Variação Média Anual (%)

Mai/2016
Abr/2016
Mar/2016

	CAE 24	CAE 25	CAE 27	CAE 28	CAE 29	CAE 30	CAE 33
Variação Mensal (%)							
Mai/2016	0,0	-0,1	-	-0,2	0,5	-	-
Abr/2016	-0,3	0,3	0,3	0,3	0,3	-0,2	-
Mar/2016	0,2	0,8	-0,1	-0,2	0,3	0,4	-
Variação Homóloga (%)							
Mai/2016	0,6	0,5	-	1,5	3,7	-	-
Abr/2016	1,2	0,6	2,1	2,5	3,5	2,9	-
Mar/2016	1,7	0,4	2,0	2,0	3,7	2,1	-
Variação Média Anual (%)							
Mai/2016	3,7	0,2	-	1,9	3,1	-	-
Abr/2016	4,1	0,2	2,9	2,0	2,9	4,6	-
Mar/2016	4,4	0,1	2,8	1,9	2,9	5,0	-

(dados preliminares)

FORTE: INE/ANEME

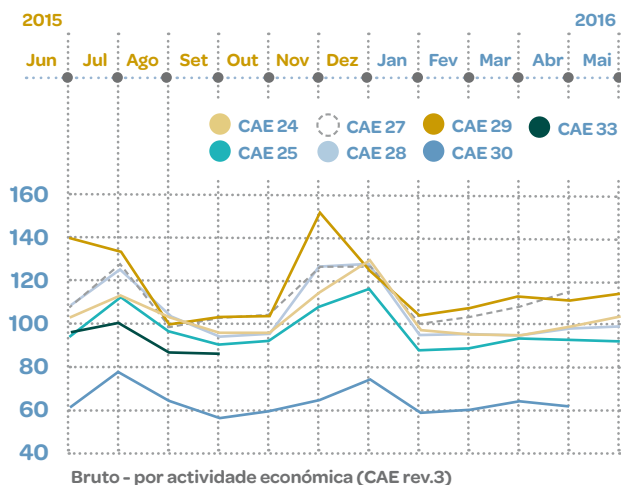
índice de remunerações na indústria

Mede as variações do valor das remunerações (montante ilíquido em dinheiro ou em géneros pagos ao pessoal ao serviço).



No que concerne ao índice de remunerações na indústria, em Abril de 2016, sem dados disponíveis para o subsector com CAE 33, observa-se que, pese embora alguns subsectores (CAE 25, 29 e 30) tenham verificado uma variação mensal negativa, a maioria registou uma evolução positiva, tanto em termos de variação homóloga como em termos de variação média anual. Quanto ao mês

de Maio de 2016, só existem dados para os subsectores com CAE 24, 25, 28 e 29. Grande parte destes subsectores apresentaram um crescimento ao nível de todas as variações, com excepção do subsector com CAE 24, que observou uma variação homóloga negativa e o subsector com CAE 25 que teve uma ligeira diminuição na taxa de variação mensal.



Variação Mensal (%)

Mai/2016
Abr/2016
Mar/2016

Variação Homóloga (%)

Mai/2016
Abr/2016
Mar/2016

Variação Média Anual (%)

Mai/2016
Abr/2016
Mar/2016

	CAE 24	CAE 25	CAE 27	CAE 28	CAE 29	CAE 30	CAE 33
Variação Mensal (%)							
Mai/2016	5,0	-0,4	-	1,1	2,9	-	-
Abr/2016	2,7	-0,5	6,5	2,8	-1,0	-2,8	-
Mar/2016	0,7	5,2	4,7	0,0	5,1	7,0	-
Variação Homóloga (%)							
Mai/2016	-2,4	3,3	-	1,3	5,1	-	-
Abr/2016	0,3	3,6	8,6	4,0	5,1	1,9	-
Mar/2016	-0,9	3,7	3,0	1,6	5,5	7,7	-
Variação Média Anual (%)							
Mai/2016	2,3	1,6	-	1,4	4,7	-	-
Abr/2016	3,6	1,3	4,5	1,4	4,4	0,5	-
Mar/2016	3,9	1,1	3,7	1,1	4,1	0,7	-

(dados preliminares)

FORTE: INE/ANEME

[CAE 24 Indústrias metalúrgicas de base | CAE 25 Fabricação de produtos metálicos, excepto máquinas e equipamentos | CAE 27 Fabricação de equipamento eléctrico | CAE 28 Fabricação de máquinas e equipamentos, n.e. | CAE 29 Fabricação de veículos automóveis, reboque, semi-reboques e componentes para veículos automóveis | CAE 30 Fabricação de outro equipamento de transporte | CAE 33 Reparação, manutenção e instalação de máquinas e equipamentos | Taxa de Variação Mensal compara o nível de índice entre dois meses consecutivos | Taxa de Variação Homóloga compara o nível de índice entre o mês corrente e o mesmo mês do ano anterior | Taxa de variação Média Anual compara o nível do índice dos últimos doze meses com os doze meses imediatamente anteriores