

Barómetro

DO SECTOR METALÚRGICO E ELECTROMECHANICO

ANEME – Associação Nacional das Empresas Metalúrgicas e Electromecânicas
Dados referentes a Julho disponíveis até 15 de Setembro de 2016

radar

Depois de terem observado uma evolução mensal positiva ao longo do primeiro semestre de 2016, as exportações no mês de Julho registaram uma variação negativa de



comércio internacional



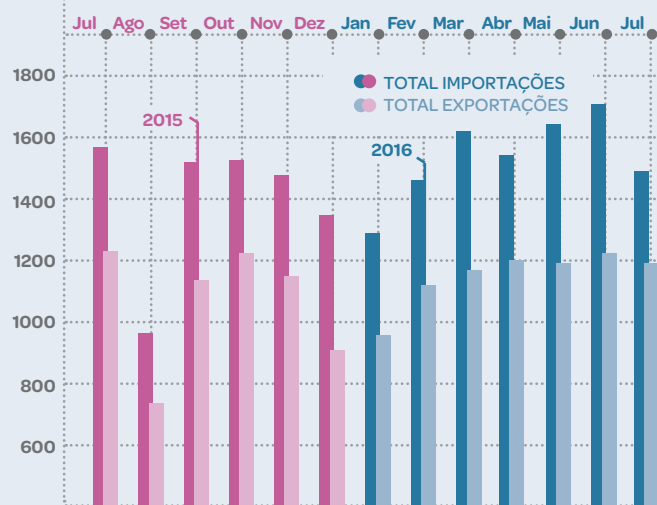
No mês de Julho de 2016, face ao mês anterior, observou-se uma diminuição tanto nas exportações como nas importações de produtos do sector, contudo, o decréscimo nas exportações de 3,9% foi inferior ao observado nas importações, de 14%, facto que se traduziu num aumento de 8,4p.p. na taxa de cobertura que se situou em 79,9%, registando deste modo uma diminuição do deficit da balança comercial, no montante de 191,60 milhões de euros. Em termos homólogos (Julho 2016/Julho 2015) assinala-se uma variação negativa nas importações (-6,2%) e nas exportações (-4,4%).



No que se refere ao valor acumulado Janeiro a Julho de 2016, comparativamente ao mesmo período de 2015, verificou-se um aumento nas importações (+4,6%) e uma diminuição nas exportações (-4,3%), sendo que a taxa de cobertura das importações pelas exportações se situou em 74,2%.

importações e exportações de bens

Milhões €



	Total Exp.	Total Imp.	Saldo	Taxa de Cobert.	Variação Homóloga		Variação Mensal		
					Exp.	Imp.	Exp.	Imp.	
Milhões €									
%									
2015 Jul	1230,5	1569,7	(339,2)	78,4	1,4	8,3	(2,0)	(0,1)	
Ago	733,4	965,2	(231,8)	76,0	1,9	0,8	(40,4)	(38,5)	
Set	1131,5	1527,3	(395,8)	74,1	2,4	11,1	54,3	58,2	
Out	1215,3	1522,0	(306,7)	79,9	(6,2)	(0,6)	7,4	(0,3)	
Nov	1159,7	1476,9	(317,3)	78,5	3,8	3,2	(4,6)	(3,0)	
Dez	905,1	1346,4	(441,2)	67,2	(5,8)	3,6	(21,9)	(8,8)	
2016 Jan	953,3	1272,6	(319,2)	74,9	(10,0)	5,2	5,3	(5,5)	
Fev	1121,3	1464,7	(343,3)	76,6	(2,5)	8,3	17,6	15,1	
Mar	1164,6	1666,3	(501,8)	69,9	(5,7)	4,9	3,9	13,8	
Abr	1189,7	1567,7	(378,0)	75,9	(4,1)	5,2	2,2	(5,9)	
Mai	1191,3	1656,5	(465,2)	71,9	(1,3)	6,8	0,1	5,7	
Jun	1223,6	1710,9	(487,3)	71,5	(2,5)	8,8	2,7	3,3	
Jul	1176,3	1472,0	(295,7)	79,9	(4,4)	(6,2)	(3,9)	(14,0)	
Jan > Jul 2016	8020,2	10810,7	(2790,5)	74,2	(4,3)	4,6	-	-	

(dados preliminares)

FONTE: INE/ANEME

Cofinanciado por:

actividade das empresas

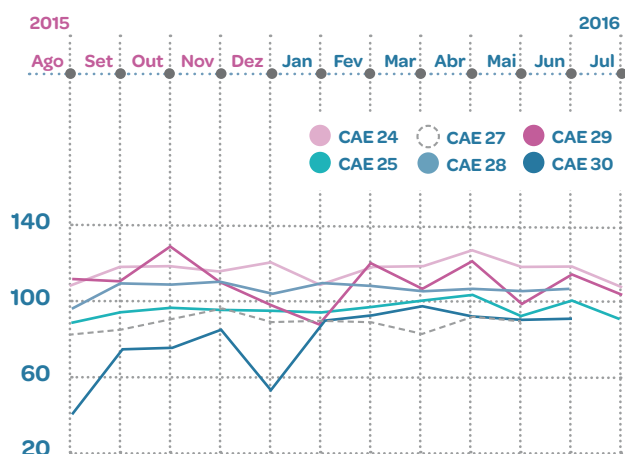


índice de produção industrial

(corrigido da sazonalidade). Mede as variações do volume da produção.

→ No mês de Junho de 2016 podemos observar a partir dos dados disponíveis (não existem dados para o subsector com CAE 27) que quase todos os subsectores registaram um aumento do índice de produção, tanto em termos de variação mensal como em termos de variação média anual, com excepção do subsector com CAE 24 que apresentou uma ligeira diminuição na taxa de variação mensal (-0,6%) e o subsector com CAE 25 que decresceu ligeiramente em

termos de variação média anual (-0,2%). Relativamente à variação homóloga apenas os subsectores com CAE 29 e 30 evoluíram de forma positiva. No que concerne ao mês de Julho de 2016 apenas estão disponíveis dados relativos aos subsectores com CAE 24, 25 e 29, que apresentaram quebra na taxa de variação mensal e homóloga. Já no que se refere à taxa de variação média anual constatou-se uma ligeira diminuição apenas no subsector com CAE 25.



Corrigido dos efeitos de calendário e de sazonalidade - por actividade económica (CAE rev.3)

	CAE 24	CAE 25	CAE 27	CAE 28	CAE 29	CAE 30	
Variação Mensal (%)	Jul/2016	-8,2	-8,4	-	-	-8,1	-
	Jun/2016	-0,6	4,6	-	1,3	12,1	0,8
	Mai/2016	-6,0	-8,5	-4,0	-1,2	-15,9	-0,5
Variação Homóloga (%)	Jul/2016	-7,9	-7,9	-	-	-10,1	-
	Jun/2016	-0,1	-5,0	-	-0,8	10,0	9,6
	Mai/2016	8,8	2,5	1,0	-0,8	-7,8	7,8
Variação Média Anual (%)	Jul/2016	6,5	-0,8	-	-	4,2	-
	Jun/2016	7,8	-0,2	-	2,6	5,4	1,9
	Mai/2016	8,6	0,8	5,3	3,1	4,9	1,4

(dados preliminares)

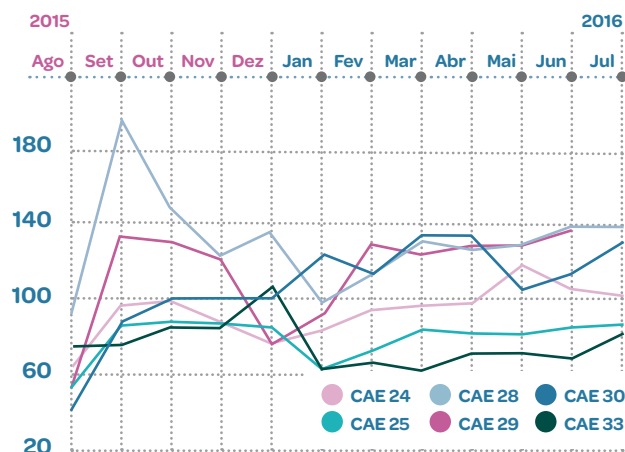
FONTE: INE/ANEME

índice de volume de negócios na indústria

Mede as variações do volume de negócios (valor total da facturação, com exclusão do IVA, correspondente à venda de mercadorias, produtos, desperdícios e à prestação de serviços a terceiros).

→ No que se refere ao índice de volume de negócios, em de Junho de 2016, sem dados disponíveis para o subsector com CAE 27, constatou-se na maioria dos restantes subsectores (CAE 25, 28, 29 e 30) variações mensais positivas, sendo que os subsectores com CAE 24 e 33 apresentaram uma quebra. Em termos de variação homóloga e variação média anual, a evolução foi positiva em grande parte dos subsectores. De referir que o subsector com CAE 30 foi o que registou maior crescimento

ao nível de todas as variações. Relativamente ao mês de Julho de 2016, embora não tenham sido ainda divulgados os dados referentes aos subsectores com CAE 27 e 30, observa-se em grande parte dos restantes subsectores variações mensais e homólogas negativas, com excepção do subsector com CAE 25 que teve uma variação mensal positiva e o subsector com CAE 33 que também evoluiu de forma positiva em ambas as variações. A variação média anual foi positiva apenas nos subsectores com CAE 28 e 29.



Bruto - por actividade económica (CAE rev.3)

	CAE 24	CAE 25	CAE 27	CAE 28	CAE 29	CAE 30	CAE 33	
Variação Mensal (%)	Jul/2016	-5,0	1,9	-	-0,4	-10,1	-	20,2
	Jun/2016	-10,9	5,3	-	5,1	6,7	8,7	-4,3
	Mai/2016	19,5	-0,7	-	4,9	-0,1	-20,9	-1,9
Variação Homóloga (%)	Jul/2016	-9,6	-11,9	-	-3,1	-4,8	-	28,1
	Jun/2016	1,5	-2,6	-	-5,8	3,8	13,6	-15,2
	Mai/2016	4,4	-6,0	-	-12,1	-3,3	14,2	-6,2
Variação Média Anual (%)	Jul/2016	-10,6	-6,8	-	2,2	0,5	-	-11,0
	Jun/2016	-10,5	-6,2	-	2,0	1,0	21,3	-14,1
	Mai/2016	-9,7	-6,7	-	3,4	1,7	20,9	-13,6

(dados preliminares)

FONTE: INE/ANEME

Evolução dos Índices (BASE 100: 2010)

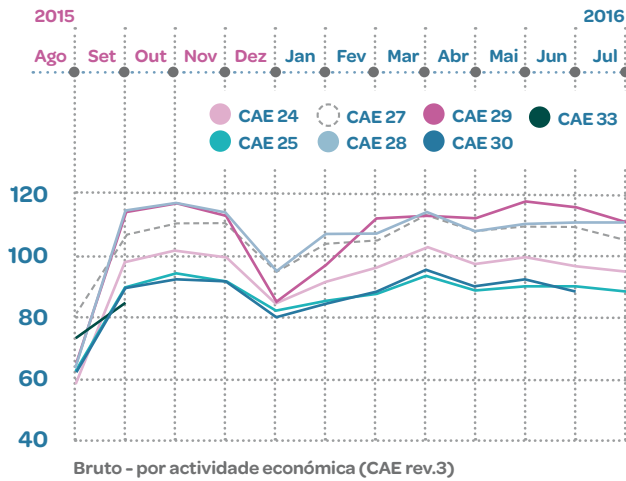
índice de horas trabalhadas na indústria

Mede a variação do número de horas que o pessoal ao serviço efectivamente consagrou ao trabalho (inclui-se as horas extraordinárias e ainda os tempos de trabalhos mortos e exclui-se as horas de ausências independentemente de terem sido remuneradas ou não).



Neste indicador, em Junho de 2016 face ao mês anterior, observou-se um decréscimo em todos os subsectores com dados disponíveis (não existem dados para o subsector com CAE 33). Em termos homólogos verificou-se uma evolução positiva nos subsectores com CAE 24, 27 e 29, sendo que os restantes subsectores evoluíram de forma negativa. Já no que se refere à variação média anual, apenas os subsectores com CAE 25 e 29 registaram uma ligeira

diminuição. Quanto ao mês de Julho de 2016, sem dados disponíveis para os subsectores com CAE 30 e 33, constatou-se nos restantes subsectores uma evolução negativa, tanto em termos de variação mensal, como em termos de variação homóloga, com excepção do subsector com CAE 28, que teve um ligeiro aumento na taxa de variação mensal. Em termos de variação média anual, apenas os subsectores com CAE 25 e 29 evoluíram negativamente.



	Jul/2016	Jun/2016	Mai/2016
Variação Mensal (%)	-1,5	-2,6	1,5
Variação Homóloga (%)	-3,2	0,4	6,2
Variação Média Anual (%)	4,5	4,9	5,1

	CAE 24	CAE 25	CAE 27	CAE 28	CAE 29	CAE 30	CAE 33
Variação Mensal (%)	-1,5	-0,9	-2,4	0,8	-3,9	-	-
Variação Homóloga (%)	-3,2	-4,9	-2,4	-2,6	-5,3	-	-
Variação Média Anual (%)	4,5	-1,0	3,1	1,8	-0,6	-	-

(dados preliminares)

FONTE: INE/ANEME



preços

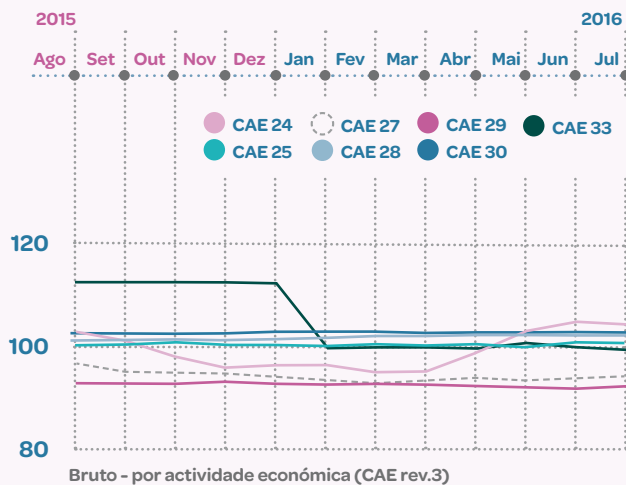
índice de preços na produção industrial no mercado interno

Preço que os produtores recebem do adquirente de uma unidade de um bem ou serviço produzido ou prestado, deduzido dos impostos a pagar e acrescido de qualquer subsídio a receber relativamente a essa unidade (inclui as margens de transporte cobradas pelo produtor na mesma factura).



À taxa de variação mensal do índice de preço na produção industrial, em Julho de 2016, cresceu ligeiramente nos subsectores com CAE 27 e 30, sendo que os restantes subsectores, ou registaram uma ligeira diminuição (CAE 24 e 28) ou uma variação nula (CAE 25, 29 e 33). No que con-

cerne à variação homóloga e variação média anual, constatou-se uma evolução negativa, em grande parte dos subsectores, no entanto, o subsector com CAE 24 observou um ligeiro aumento na taxa de variação homóloga e os subsectores com CAE 25 e 28 evoluíram de forma positiva em ambas as variações.



	Jul/2016	Jun/2016	Mai/2016
Variação Mensal (%)	-0,4	2,2	4,1
Variação Homóloga (%)	0,7	-0,1	-3,3
Variação Média Anual (%)	-5,3	-5,3	-5,2

	CAE 24	CAE 25	CAE 27	CAE 28	CAE 29	CAE 30	CAE 33
Variação Mensal (%)	-0,4	0,0	0,1	-0,1	0,0	0,1	0,0
Variação Homóloga (%)	0,7	0,5	-2,9	1,1	-0,7	-0,4	-11,4
Variação Média Anual (%)	-5,3	0,5	-0,6	0,3	-0,3	-0,3	-5,5

(dados preliminares)

FONTE: INE/ANEME



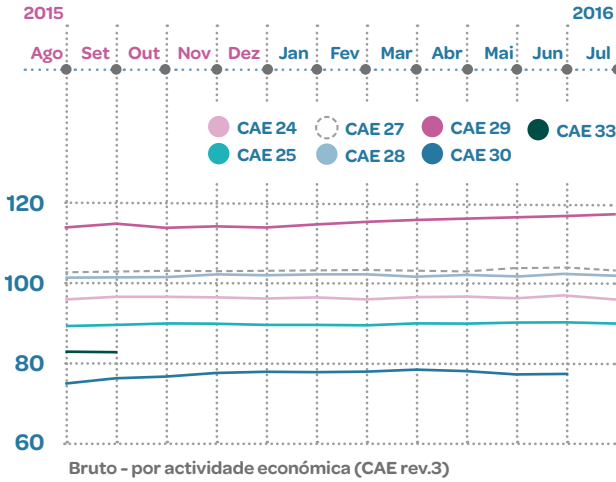
mercado de trabalho

índice de emprego na indústria

Mede as variações do volume de emprego (número de pessoas ao serviço).

Em Junho de 2016, sem dados disponíveis para o subsector com CAE 33, verificou-se em grande parte dos restantes subsectores (CAE 24, 25 e 27), uma evolução positiva ao nível de todas as variações (mensal, homóloga e média anual), com excepção do subsector com CAE 28 que registou uma ligeira diminuição na taxa de variação mensal e os subsectores com CAE 29 e 30, que pese embora tenham evoluído positivamente, tanto em

termos de variação homóloga como em termos de variação média anual, apresentaram variações mensais nulas. No que se refere ao mês de Julho de 2016 constatou-se na maioria dos subsectores com dados disponíveis (não existem dados para os subsectores com CAE 30 e 33) um crescimento ao nível de todas as variações, sendo que os subsectores com CAE 24 e 29 foram os únicos a registarem uma ligeira diminuição na taxa de variação mensal.



	CAE 24	CAE 25	CAE 27	CAE 28	CAE 29	CAE 30	CAE 33
Varição Mensal (%)							
Jul/2016	-0,3	0,2	0,2	0,7	-0,1	-	-
Jun/2016	0,8	0,6	0,4	-0,1	0,0	0,0	-
Mai/2016	0,1	-0,7	0,3	-0,1	0,4	-1,3	-
Varição Homóloga (%)							
Jul/2016	0,6	1,1	1,7	1,7	2,3	-	-
Jun/2016	0,7	1,0	1,3	0,6	2,9	1,4	-
Mai/2016	0,6	0,0	1,6	1,5	3,7	2,4	-
Varição Média Anual (%)							
Jul/2016	3,0	0,4	2,5	1,9	3,1	-	-
Jun/2016	3,3	0,3	2,5	1,8	3,1	4,0	-
Mai/2016	3,7	0,2	2,8	1,9	3,1	4,3	-

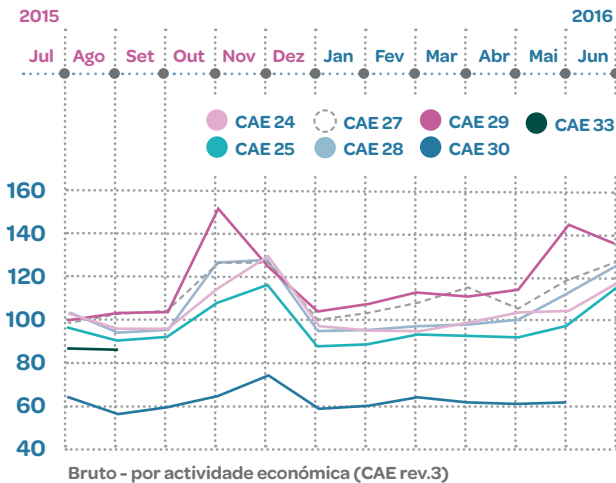
(dados preliminares) FONTE: INE/ANEME

índice de remunerações na indústria

Mede as variações do valor das remunerações (montante ilíquido em dinheiro ou em géneros pagos ao pessoal ao serviço).

Relativamente ao índice de remunerações na indústria, em Junho de 2016, sem dados disponíveis para o subsector com CAE 33, observou-se em todos os restantes subsectores uma evolução positiva ao nível de todas as variações (mensal, homóloga e média anual). Quanto ao mês de Julho de 2016, pese embora não tenha sido ainda divulgado os dados relativos aos

subsectores com CAE 30 e 33, podemos verificar a partir dos dados disponíveis que a maioria dos subsectores registaram variações mensais, homóloga e média anual positiva, com excepção do subsector com CAE 27 que apresentou uma ligeira diminuição na taxa de variação homóloga (-0,2%) e o subsector com CAE 29 que teve uma quebra na taxa de variação mensal (-5,0%).



	CAE 24	CAE 25	CAE 27	CAE 28	CAE 29	CAE 30	CAE 33
Varição Mensal (%)							
Jul/2016	9,6	19,9	7,3	12,6	-5,0	-	-
Jun/2016	1,1	3,8	10,5	12,6	25,3	1,5	-
Mai/2016	4,9	-0,2	-7,4	0,8	2,1	-0,9	-
Varição Homóloga (%)							
Jul/2016	1,9	3,1	-0,2	1,1	1,6	-	-
Jun/2016	1,5	1,9	9,1	2,9	2,6	1,5	-
Mai/2016	-2,5	3,6	-2,0	0,9	4,2	3,4	-
Varição Média Anual (%)							
Jul/2016	2,3	2,0	3,6	1,5	4,2	-	-
Jun/2016	2,1	1,7	3,8	1,4	4,2	0,6	-
Mai/2016	2,3	1,6	3,4	1,4	4,6	0,6	-

(dados preliminares) FONTE: INE/ANEME

| CAE 24 Indústrias metalúrgicas de base | CAE 25 Fabricação de produtos metálicos, excepto máquinas e equipamentos | CAE 27 Fabricação de equipamento eléctrico | CAE 28 Fabricação de máquinas e equipamentos, n.e. | CAE 29 Fabricação de veículos automóveis, reboque, semi-reboques e componentes para veículos automóveis | CAE 30 Fabricação de outro equipamento de transporte | CAE 33 Reparação, manutenção e instalação de máquinas e equipamentos | Taxa de Variação Mensal compara o nível de índice entre dois meses consecutivos | Taxa de Variação Homóloga compara o nível de índice entre o mês corrente e o mesmo mês do ano anterior | Taxa de variação Média Anual compara o nível do índice dos últimos doze meses com os doze meses imediatamente anteriores