

Barómetro

aneme

DO SECTOR METALÚRGICO E ELECTROMECHANICO

ANEME – Associação Nacional das Empresas Metalúrgicas e Electromecânicas
Dados referentes a Agosto disponíveis até 15 de Outubro de 2016

radar

No mês de Agosto de 2016 face ao mês homólogo, as exportações do Sector Metalúrgico e Electromecânico cresceram

0,8%

comércio internacional



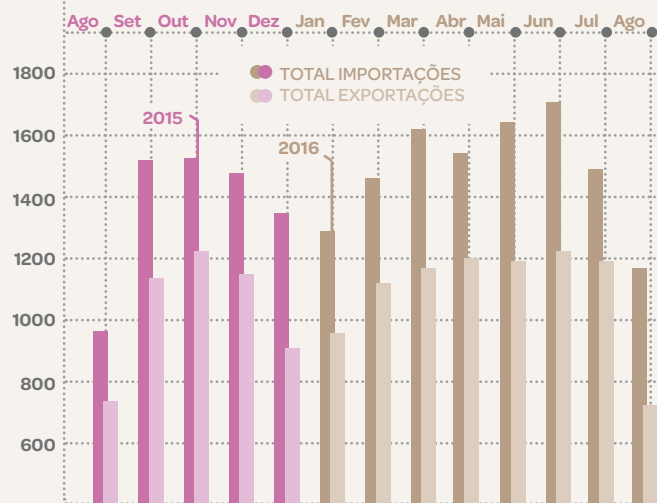
Em Agosto de 2016, face ao mês homólogo (Agosto de 2015), o Sector Metalúrgico e Electromecânico registou um aumento de 0,8% nas exportações e 21,4% nas importações. No entanto, em termos de variação mensal (Agosto de 2016 face ao mês anterior) observou-se uma quebra acentuada (maior nas exportações), tanto nas exportações como nas importações, facto que se traduziu numa redução 16,5 p.p na taxa de cobertura que se situou em 63,1% e num aumento do deficit da balança comercial, no montante de 130,5 milhões de euros.



No que se refere ao valor acumulado Janeiro a Agosto de 2016 comparativamente ao mesmo período de 2015, verificou-se um aumento nas importações (+5,1%) e uma diminuição nas exportações (-3,8%), sendo que a taxa de cobertura das importações pelas exportações se situou em 73,2%.

importações e exportações de bens

Milhões €



	Total Exp.	Total Imp.	Saldo	Taxa de Cobert.	Variação Homóloga		Variação Mensal	
					Exp.	Imp.	Exp.	Imp.
Milhões €					%			
2015 Ago	732,8	964,5	(231,7)	76,0	1,8	0,8	(40,7)	(38,9)
2015 Set	1131,9	1539,2	(407,3)	73,5	2,4	12,0	54,5	59,6
2015 Out	1215,9	1532,8	(316,9)	79,3	(6,1)	0,1	7,4	(0,4)
2015 Nov	1158,6	1485,1	(326,5)	78,0	3,7	3,8	(4,7)	(3,1)
2015 Dez	903,6	1356,6	(453,0)	66,6	(6,0)	4,4	(22,0)	(8,7)
2016 Jan	953,3	1272,6	(319,2)	74,9	(10,9)	4,4	5,5	(6,2)
2016 Fev	1121,3	1464,7	(343,3)	76,6	(1,9)	7,2	17,6	15,1
2016 Mar	1164,6	1666,3	(501,8)	69,9	(5,6)	3,8	3,9	13,8
2016 Abr	1189,7	1567,7	(378,0)	75,9	(4,0)	3,6	2,2	(5,9)
2016 Mai	1195,4	1653,0	(457,6)	72,3	(0,4)	5,7	0,5	5,4
2016 Jun	1223,5	1697,4	(473,9)	72,1	(2,6)	7,6	2,4	2,7
2016 Jul	1177,4	1479,3	(301,9)	79,6	(4,7)	(6,3)	(3,8)	(12,8)
2016 Ago	738,8	1171,2	(432,4)	63,1	0,8	21,4	(37,3)	(20,8)
Jan > Jul 2016	8764,1	11972,2	(3208,1)	73,2	(3,8)	5,1	-	-

(dados preliminares)

FONTE: INE/ANEME

Cofinanciado por:

actividade das empresas

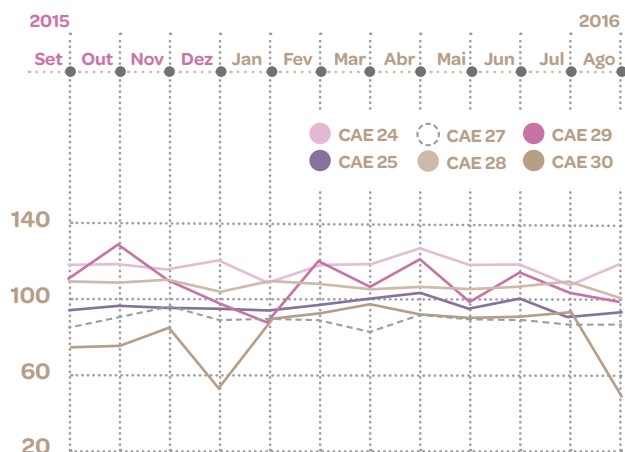


índice de produção industrial

(corrigido da sazonalidade).
Mede as variações do volume da produção.

O índice de produção industrial, em Julho de 2016, apresentou variação mensal e homóloga negativa em quase todos os subsectores de actividade, com excepção dos subsectores com CAE 28 e 30 que evoluíram de forma positiva em ambas as variações. Já no que se refere à variação média anual verificou-se uma ligeira diminuição apenas no subsector com CAE 25. Quanto ao

mês de Agosto de 2016, a variação mensal foi positiva nos subsectores com CAE 24, 25 e 27, sendo que os restantes subsectores (CAE 28, 29 e 30) apresentaram uma quebra. Em termos de variação homóloga e variação média anual, a maioria dos subsectores evoluíram de forma positiva, com excepção do subsector com CAE 29 que teve uma variação homóloga negativa.



Corrigido dos efeitos de calendário e de sazonalidade - por actividade económica (CAE rev.3)

	CAE 24	CAE 25	CAE 27	CAE 28	CAE 29	CAE 30	
Variação Mensal (%)	Ago/2016	9,4	2,7	0,3	-7,9	-5,5	-47,7
	Jul/2016	-7,4	-8,0	-2,9	1,3	-9,1	3,6
	Jun/2016	-0,7	4,5	0,5	1,4	12,1	0,8
Variação Homóloga (%)	Ago/2016	10,6	6,1	4,1	3,4	-12,8	21,5
	Jul/2016	-7,1	-7,6	-4,7	2,1	-11,1	2,0
	Jun/2016	-7,5	-7,5	-4,5	1,8	-10,9	-
Variação Média Anual (%)	Ago/2016	7,1	0,3	3,7	2,7	1,5	4,8
	Jul/2016	6,6	-0,7	3,4	2,7	4,1	3,0
	Jun/2016	7,8	-0,2	4,4	2,6	5,4	1,9

(dados preliminares)

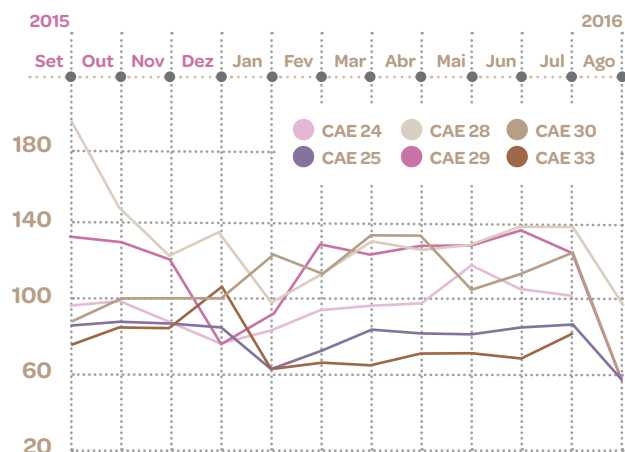
FONTE: INE/ANEME

índice de volume de negócios na indústria

Mede as variações do volume de negócios (valor total da facturação, com exclusão do IVA, correspondente à venda de mercadorias, produtos, desperdícios e à prestação de serviços a terceiros).

No que concerne ao índice de volume de negócios em Julho de 2016, sem dados disponíveis para o subsector com CAE 27, observou-se nos subsectores com CAE 28, 30 e 33 variações mensais positivas, sendo que os restantes subsectores (CAE 24, 25 e 29) apresentaram uma quebra. Em termos homólogos constatou-se apenas um aumento de 28,4% e 26,6% respectivamente nos subsectores com CAE 30 e 33.

Já a variação média anual foi positiva em grande parte dos subsectores. Em Agosto de 2016, pese embora todos os subsectores com dados disponíveis (não existem dados para os subsectores com CAE 24, 27 e 33) tenham observado variações mensais negativas, evoluíram de forma positiva em termos de variação homóloga. A variação média anual foi positiva apenas nos subsectores com CAE 28 e 30.



Bruto - por actividade económica (CAE rev.3)

	CAE 24	CAE 25	CAE 27	CAE 28	CAE 29	CAE 30	CAE 33	
Variação Mensal (%)	Ago/2016	-	-33,9	-	-33,5	-54,3	-57,2	-
	Jul/2016	-5,0	-0,5	-	1,8	-10,8	10,4	15,7
	Jun/2016	-10,9	5,5	-	4,7	6,6	7,3	-1,8
Variação Homóloga (%)	Ago/2016	-	1,7	-	1,2	2,6	27,1	-
	Jul/2016	-9,6	-13,8	-	-1,3	-5,6	28,4	26,6
	Jun/2016	1,5	-2,4	-	-6,2	3,7	12,1	-13,0
Variação Média Anual (%)	Ago/2016	-	-6,0	-	2,5	-0,4	23,6	-
	Jul/2016	-10,6	-6,9	-	2,3	0,4	23,7	-10,9
	Jun/2016	-10,5	-6,2	-	2,0	1,0	21,1	-13,9

(dados preliminares)

FONTE: INE/ANEME

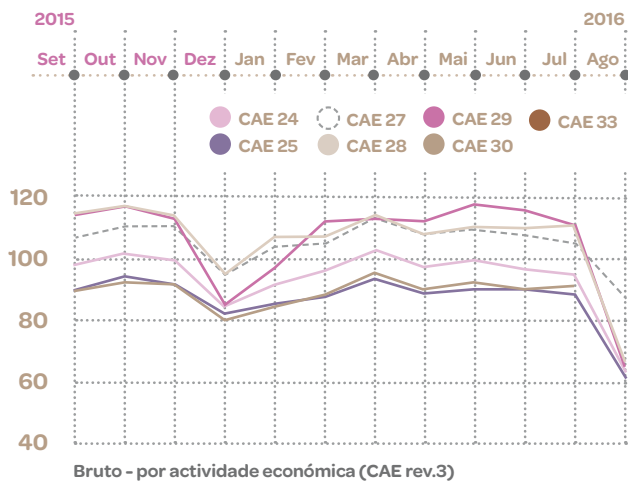
Evolução dos Índices (BASE 100: 2010)

índice de horas trabalhadas na indústria

Mede a variação do número de horas que o pessoal ao serviço efectivamente consagrou ao trabalho (inclui-se as horas extraordinárias e ainda os tempos de trabalhos mortos e exclui-se as horas de ausências independentemente de terem sido remuneradas ou não).

Relativamente ao índice de horas trabalhadas na indústria em Julho de 2016, sem dados disponíveis para o subsector com CAE 33, constatou-se na maioria dos restantes subsectores variações mensais e homólogas negativas, com excepção dos subsectores com CAE 28 e 30 que registaram variações mensais positivas. Já em termos de variação média anual apenas os subsectores com

CAE 25 e 29 observaram um abrandamento do índice. Em Agosto de 2016 todos os subsectores com dados disponíveis (não existem dados para os subsectores com CAE 30 e 33) apresentaram uma diminuição na taxa de variação mensal e um aumento na taxa de variação homóloga. Em termos de variação média anual, apenas os subsectores com CAE 25 e 29 evoluíram negativamente.



	CAE 24	CAE 25	CAE 27	CAE 28	CAE 29	CAE 30	CAE 33	
Variação Mensal (%)	Ago/2016	-31,4	-27,9	-16,9	-38,7	-41,4	-	-
	Jul/2016	-2,1	-0,7	-2,6	0,8	-3,9	1,9	-
	Jun/2016	-2,6	-0,4	-2,2	-0,4	-1,7	-2,3	-
Variação Homóloga (%)	Ago/2016	11,9	1,8	7,5	5,9	0,6	-	-
	Jul/2016	-3,8	-5,0	-2,6	-2,6	-5,3	-4,5	-
	Jun/2016	0,4	-0,5	3,4	-0,1	0,9	-0,3	-
Variação Média Anual (%)	Ago/2016	4,6	-0,7	3,4	2,0	-1,0	-	-
	Jul/2016	4,4	-1,0	3,1	1,9	-0,6	3,6	-
	Jun/2016	4,9	-0,7	3,4	2,0	-0,2	4,7	-

(dados preliminares) FONTE: INE/ANEME



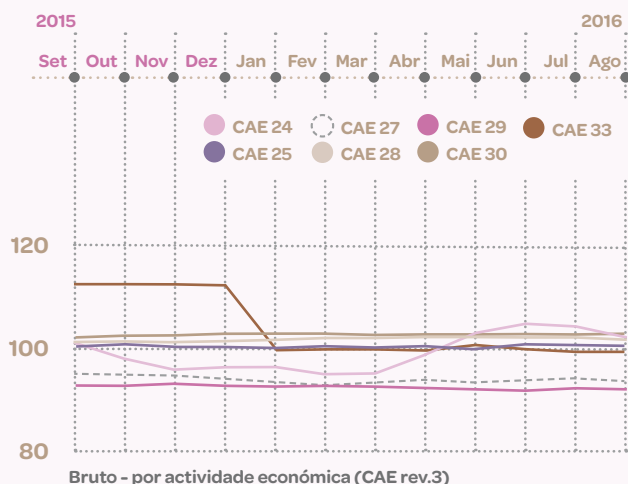
preços

índice de preços na produção industrial no mercado interno

Preço que os produtores recebem do adquirente de uma unidade de um bem ou serviço produzido ou prestado, deduzido dos impostos a pagar e acrescido de qualquer subsídio a receber relativamente a essa unidade (inclui as margens de transporte cobradas pelo produtor na mesma factura).

No mês de Agosto de 2016, comparativamente ao mês anterior, a maioria dos subsectores (CAE 25, 28, 29, 30 e 33) mantiveram o seu nível de variação, sendo que os subsectores com CAE 24 e 27 evoluíram negativamente. No que concerne à variação homóloga e variação média

anual constatou-se uma diminuição do índice de preços em grande parte dos subsectores, com excepção dos subsectores com CAE 25 e 28 que apresentaram um ligeiro aumento em ambas as variações e o subsector com CAE 30 que cresceu ligeiramente apenas em termos homólogos.



	CAE 24	CAE 25	CAE 27	CAE 28	CAE 29	CAE 30	CAE 33	
Variação Mensal (%)	Ago/2016	-1,7	0,0	-0,2	0,0	0,0	0,0	0,0
	Jul/2016	-0,4	0,0	0,1	-0,2	0,0	0,1	0,0
	Jun/2016	2,2	0,6	0,1	-0,1	-0,3	0,0	-0,8
Variação Homóloga (%)	Ago/2016	-0,2	0,1	-2,9	0,9	-0,6	0,2	-11,4
	Jul/2016	0,7	0,5	-2,9	1,1	-0,7	-0,4	-11,4
	Jun/2016	-0,1	0,3	-2,6	0,8	-0,6	-0,5	-11,4
Variação Média Anual (%)	Ago/2016	-5,2	0,4	-1,1	0,4	-0,3	-0,3	-6,6
	Jul/2016	-5,3	0,5	-0,6	0,3	-0,3	-0,3	-5,5
	Jun/2016	-5,3	0,5	-0,2	0,2	-0,2	-0,3	-4,3

(dados preliminares) FONTE: INE/ANEME

mercado de trabalho

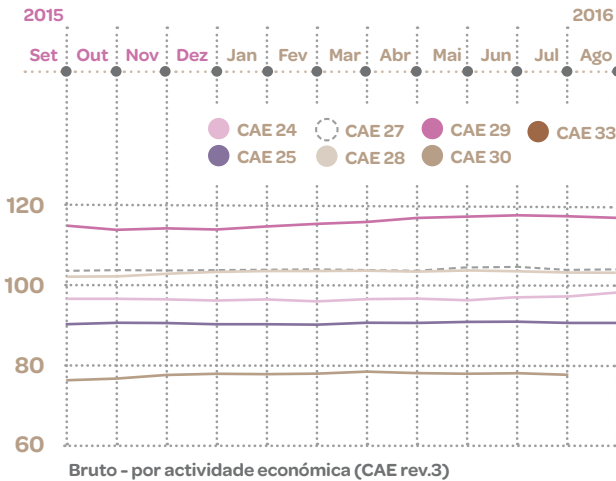


índice de emprego na indústria

Mede as variações do volume de emprego (número de pessoas ao serviço).

➔ No mês de Julho de 2016, excluindo o subsector com CAE 33 que não tem dados disponíveis, todos os restantes subsectores observaram uma evolução positiva do índice de emprego, tanto em termos de variação homóloga como em termos de variação média anual. No que se refere à variação mensal verificou-se um abrandamento do índice nos subsectores com CAE 24, 29 e 30, sendo que os res-

tantes subsectores, ou registaram um ligeiro aumento (CAE 27 e 28) ou uma variação nula (CAE 25). Quanto ao mês de Agosto, o cenário foi um pouco idêntico ao observado no mês anterior. Todos os subsectores com dados disponíveis (não existem dados para CAE 30 e 33) apresentaram variação homóloga e média anual positiva. Já em termos de variação mensal, apenas os subsectores com CAE 24 e 27 evoluíram positivamente.



	CAE 24	CAE 25	CAE 27	CAE 28	CAE 29	CAE 30	CAE 33
Variação Mensal (%)	Ago/2016	1,2	-0,2	0,3	-0,5	-0,6	-
	Jul/2016	-0,2	0,0	0,3	0,8	-0,1	-1,0
	Jun/2016	0,8	0,5	0,4	-0,1	0,0	0,5
Variação Homóloga (%)	Ago/2016	2,2	1,1	1,6	1,8	2,1	-
	Jul/2016	0,6	0,8	1,8	1,8	2,3	1,5
	Jun/2016	0,7	1,0	1,3	0,6	2,9	1,9
Variação Média Anual (%)	Ago/2016	2,8	0,5	2,4	1,9	3,1	-
	Jul/2016	3,0	0,4	2,5	1,9	3,1	3,8
	Jun/2016	3,3	0,3	2,5	1,8	3,1	4,0

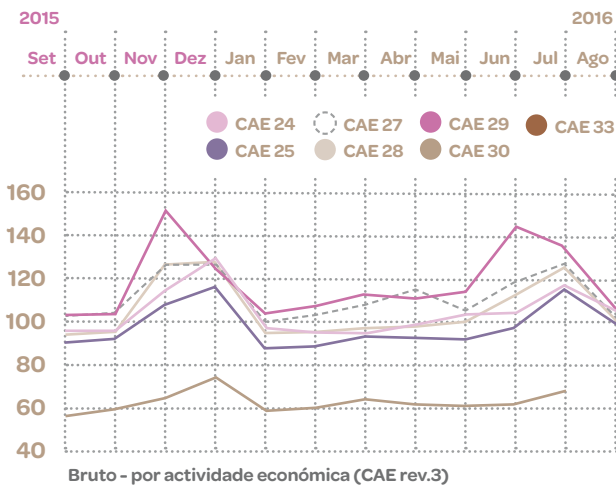
(dados preliminares) FONTE: INE/ANEME

índice de remunerações na indústria

Mede as variações do valor das remunerações (montante líquido em dinheiro ou em géneros pagos ao pessoal ao serviço).

➔ No que se refere ao índice de remunerações na indústria em Julho de 2016, sem dados disponíveis para o subsector com CAE 33, observou-se em grande parte dos restantes subsectores uma evolução positiva ao nível de todas as variações (mensal, homóloga e média anual), com excepção do subsector com CAE 27 que decresceu ligeiramente em termos homólogos, o subsector com CAE 29 que teve uma variação

mensal negativa e o subsector com CAE 30 que evoluiu negativamente, tanto em termos de variação homóloga como em termos de variação média anual. Em Agosto de 2016 quase todos os subsectores com dados disponíveis registaram variação mensal e homóloga positiva, com excepção do subsector com CAE 28 que decresceu ligeiramente em termos homólogos. Já em termos mensais todos evoluíram negativamente.



	CAE 24	CAE 25	CAE 27	CAE 28	CAE 29	CAE 30	CAE 33
Variação Mensal (%)	Ago/2016	-5,8	-13,2	-18,6	-18,5	-22,5	-
	Jul/2016	9,2	20,6	7,0	13,6	-4,9	7,4
	Jun/2016	1,1	3,9	10,5	12,3	26,7	2,5
Variação Homóloga (%)	Ago/2016	4,6	5,4	3,9	-0,6	6,1	-
	Jul/2016	1,6	3,8	-0,4	1,7	2,8	-12,0
	Jun/2016	1,5	2,0	9,1	2,6	3,7	2,4
Variação Média Anual (%)	Ago/2016	2,2	2,6	3,7	1,4	4,8	-
	Jul/2016	2,3	2,0	3,5	1,5	4,5	-0,1
	Jun/2016	2,1	1,7	3,8	1,4	4,3	0,7

(dados preliminares) FONTE: INE/ANEME

[CAE 24 Indústrias metalúrgicas de base | CAE 25 Fabricação de produtos metálicos, excepto máquinas e equipamentos | CAE 27 Fabricação de equipamento eléctrico | CAE 28 Fabricação de máquinas e equipamentos, n.e. | CAE 29 Fabricação de veículos automóveis, reboque, semi-reboques e componentes para veículos automóveis | CAE 30 Fabricação de outro equipamento de transporte | CAE 33 Reparação, manutenção e instalação de máquinas e equipamentos | Taxa de Variação Mensal compara o nível de índice entre dois meses consecutivos | Taxa de Variação Homóloga compara o nível de índice entre o mês corrente e o mesmo mês do ano anterior | Taxa de variação Média Anual compara o nível do índice dos últimos doze meses com os doze meses imediatamente anteriores