

aneme

Barómetro

DO SECTOR METALÚRGICO E ELECTROMECHANICO

ANEME – Associação Nacional das Empresas Metalúrgicas e Electromecânicas
 Dados referentes a Maio disponíveis até 15 de Julho de 2017

radar

Em Maio de 2017, as exportações do Sector Metalúrgico e Electromecânico aumentaram

20,3%

face ao mês anterior e 14,8% face ao mês homólogo. De Janeiro a Maio de 2017, verificou-se uma variação homóloga positiva de 11,8%. De salientar ainda que no mesmo período para a zona fora da União Europeia as exportações cresceram

30,5%

comércio internacional



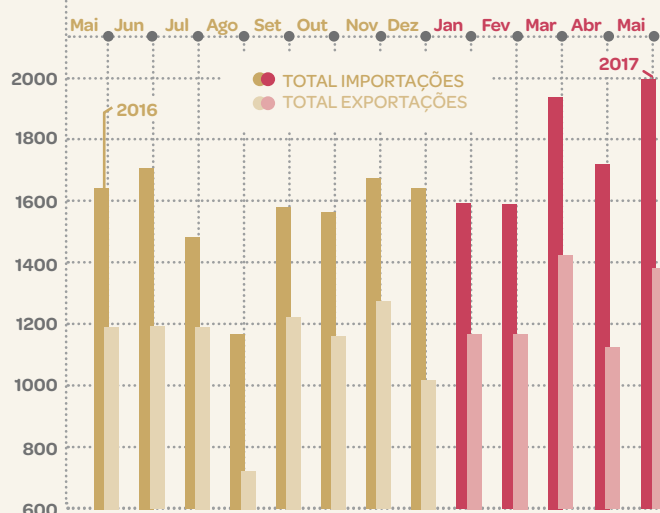
No mês de Maio de 2017 face ao mês anterior (Abril de 2017), constatou-se um aumento tanto nas exportações como nas importações de produtos do sector, sendo de referir que o aumento nas exportações de 20,3% foi superior ao observado nas importações de 16,4%, facto que se traduziu num aumento de 2,2 p.p. na taxa de cobertura que se situou em 68,3%. No que concerne à variação homóloga (Maio 2017/ Maio 2016) assinala-se também uma variação positiva de 14,8% nas exportações e de 21,5% nas importações.



Quando comparamos o valor acumulado de Janeiro a Maio de 2017 com o mesmo período de 2016 verifica-se uma evolução positiva, nas exportações (+11,8%) e nas importações (+16,2%) de produtos do sector. De salientar ainda que no mesmo período para a zona fora da União Europeia as exportações cresceram 30,5% sendo que para a União Europeia cresceram 7,4%.

importações e exportações de bens

Milhões €



	Total Exp.	Total Imp.	Saldo	Taxa de Cobert.	Variação Homóloga		Variação Mensal	
					Exp.	Imp.	Exp.	Imp.
Milhões €					%			
2016 Mai	1195,4	1653,0	(457,6)	72,3	(0,3)	5,6	0,5	5,4
Jun	1221,5	1707,5	(486,0)	71,5	(2,6)	8,2	2,2	3,3
Jul	1177,1	1497,8	(320,7)	78,6	(4,6)	(5,1)	(3,6)	(12,3)
Ago	728,2	1172,5	(444,3)	62,1	(0,5)	21,2	(38,1)	(21,7)
Set	1206,1	1579,9	(373,8)	76,3	6,6	2,5	65,6	34,7
Out	1151,7	1555,9	(404,2)	74,0	(5,4)	1,4	(4,5)	(1,5)
Nov	1275,8	1689,1	(413,4)	75,5	10,5	13,7	10,8	8,6
Dez	1046,4	1673,6	(627,2)	62,5	15,7	22,3	(18,0)	(0,9)
Jan	1170,8	1586,1	(415,3)	73,8	25,2	24,6	11,9	(5,2)
Fev	1166,6	1592,5	(425,9)	73,3	4,0	8,7	(0,4)	0,4
Mar	1418,7	1942,8	(524,0)	73,0	21,8	16,6	21,6	22,0
Abr	1140,5	1726,4	(585,9)	66,1	(4,1)	10,1	(19,6)	(11,1)
2017 Mai	1372,1	2009,2	(637,1)	68,3	14,8	21,5	20,3	16,4
Jan > Mai 2017	6268,8	8857,1	(2588,2)	70,8	11,8	16,2	-	-
Extra EU Jan > Mai 2017	1396	1419	(23,5)	98,3	30,5	24,5	-	-

(dados preliminares)

FONTE: INE/ANEME

Cofinanciado por:

actividade das empresas

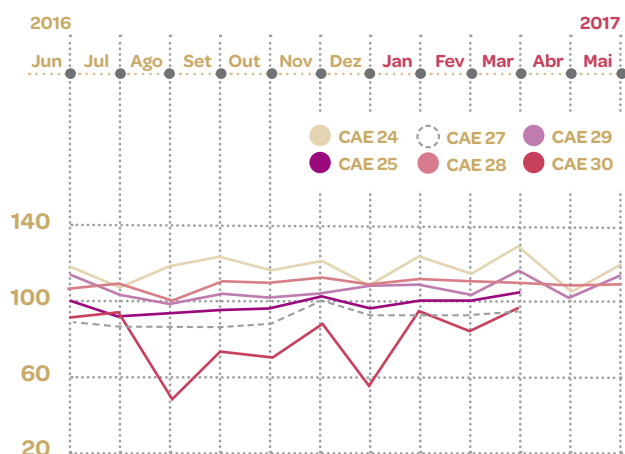


índice de produção industrial

(corrigido da sazonalidade)
Mede as variações do volume da produção.

➔ No que concerne ao mês de Abril, só existem dados para os subsectores indústrias metálicas de base (CAE 24), fabricação de máquinas e equipamentos, n.e (CAE 28) e fabricação de veículos automóveis, reboque e semi-reboque (CAE 29). Todos evoluíram negativamente em termos de variação mensal. Relativamente à variação homóloga constatou-se que apenas o subsector com CAE 28 evoluiu de forma po-

sitiva. Em termos de variação média anual o subsector com CAE 29 foi o único a registar uma quebra. Quanto ao mês de Maio, constatou-se que todos os subsectores com dados disponíveis (CAE 24 28 e 29) aumentaram o volume da produção, tanto em termos de variação mensal como em termos de variação homóloga. Já no que se refere à variação média anual apenas o subsector com CAE 28 evoluiu positivamente.



Corrigido dos efeitos de calendário e de sazonalidade - por actividade económica (CAE rev.3)

	CAE 24	CAE 25	CAE 27	CAE 28	CAE 29	CAE 30	
Mensal (%)	Mai/2017	13,1	-	-	1,0	12,5	-
	Abr/2017	-17,8	-	-	-1,9	-12,9	-
	Mar/2017	11,4	4,1	0,6	-0,6	12,1	14,7
Variação Homóloga (%)	Mai/2017	0,9	-	-	3,4	12,2	-
	Abr/2017	-16,1	-	-	1,1	-16,1	-
	Mar/2017	7,9	4,4	14,2	3,1	8,0	-0,9
Variação Média Anual (%)	Mai/2017	-0,1	-	-	1,7	-3,4	-
	Abr/2017	0,5	-	-	1,3	-5,0	-
	Mar/2017	3,1	1,6	1,8	1,3	-3,4	0,7

(dados preliminares)

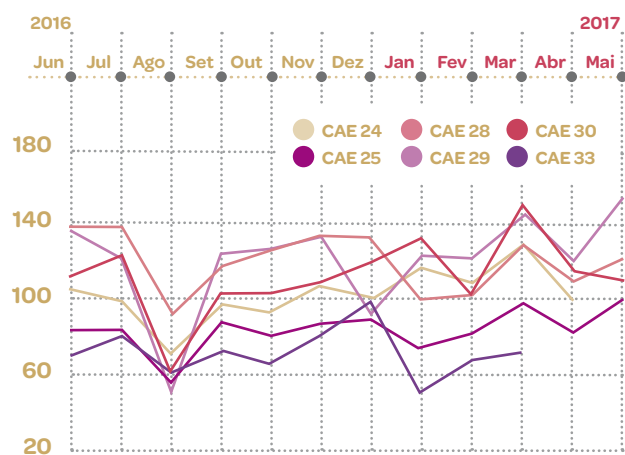
FONTE: INE/ANEME

índice de volume de negócios na indústria

Mede as variações do volume de negócios (valor total da facturação, com exclusão do IVA, correspondente à venda de mercadorias, produtos, desperdícios e à prestação de serviços a terceiros).

➔ Em relação ao mês de Abril, todos os subsectores com dados disponíveis (CAE 24, 25, 28, 29,30) apresentaram uma quebra acentuada no valor das vendas face ao mês anterior. No que tange à variação homóloga apenas os subsectores com CAE 24 e 25 evoluíram positivamente. Já a variação média anual foi positiva na maioria dos subsectores, com excepção do subsector com CAE 28 que evoluiu negativamente. Quanto ao mês de Maio, embora não

tenham sido ainda divulgados os dados relativos aos subsectores com CAE 24, 27 e 33, podemos observar a partir dos dados disponíveis um crescimento no valor total da facturação ao nível de todas as variações (mensal, homóloga e média anual), com excepção do subsector com CAE 28 que teve uma diminuição na taxa de variação homóloga e variação média anual e o subsector com CAE 30 que registou uma quebra na taxa de variação mensal.



Bruto - por actividade económica (CAE rev.3)

	CAE 24	CAE 25	CAE 27	CAE 28	CAE 29	CAE 30	CAE 33	
Variação Mensal (%)	Mai/2017	-	21,0	-	11,4	27,4	-5,8	-
	Abr/2017	-22,2	-16,9	-	-15,7	-16,4	-22,1	-
	Mar/2017	20,9	20,5	-	27,9	18,4	48,5	6,9
Variação Homóloga (%)	Mai/2017	-	23,4	-	-6,6	17,9	4,7	-
	Abr/2017	1,7	1,2	-	-12,1	-7,6	-12,1	-
	Mar/2017	33,0	17,9	-	-0,2	15,2	11,7	9,8
Variação Média Anual (%)	Mai/2017	-	3,7	-	-8,9	4,5	8,3	-
	Abr/2017	10,0	1,2	-	-9,4	2,5	9,0	-
	Mar/2017	8,6	0,6	-	-8,9	3,1	12,0	-8,2

(dados preliminares)

FONTE: INE/ANEME

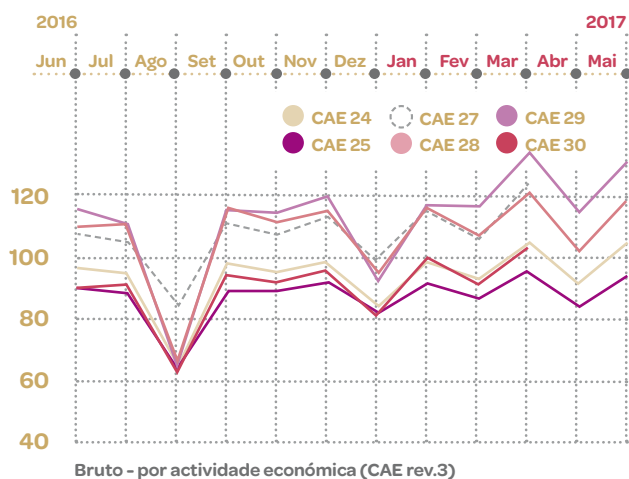
Evolução dos Índices (BASE 100: 2010)*

Índice de horas trabalhadas na indústria

Mede a variação do número de horas que o pessoal ao serviço efectivamente consagrou ao trabalho (inclui-se as horas extraordinárias e ainda os tempos de trabalhos mortos e exclui-se as horas de ausências independentemente de terem sido remuneradas ou não).

Para o mês de Abril, só existem dados para os subsectores com CAE 24, 25, 28 e 29. À excepção do subsector com CAE 29 que teve uma variação homóloga positiva, todos os restantes subsectores evidenciaram uma quebra, tanto em termos de variação mensal como em termos de variação homóloga. No que se refere à variação média anual o cenário observado foi de crescimento na maioria dos

subsectores, com excepção do subsector com CAE 25 que apresentou uma ligeira diminuição. Em Maio de 2017, sem dados disponíveis para os subsectores com CAE 27, 30 e 33, observou-se em quase todos os restantes subsectores, um aumento do índice ao nível de todas as variações, com excepção do subsector com CAE 25 que decresceu ligeiramente apenas em termos de variação média anual.



Bruto - por actividade económica (CAE rev.3)

	CAE 24	CAE 25	CAE 27	CAE 28	CAE 29	CAE 30	CAE 33
Variação Mensal (%)	Mai/2017	14,8	12,6	-	16,0	14,7	-
	Abr/2017	-12,7	-13,3	-	-16,1	-14,9	-
	Mar/2017	12,8	11,6	17,3	14,2	16,4	13,2
Variação Homóloga (%)	Mai/2017	6,4	4,2	-	7,3	11,7	-
	Abr/2017	-6,0	-6,7	-	-5,2	1,4	-
	Mar/2017	2,8	3,1	9,5	6,8	18,0	7,8
Variação Média Anual (%)	Mai/2017	0,4	-0,4	-	1,2	5,1	-
	Abr/2017	0,3	-0,7	-	0,7	4,5	-
	Mar/2017	1,2	-0,3	3,9	1,1	4,0	3,3

(dados preliminares)

FONTE: INE/ANEME



preços

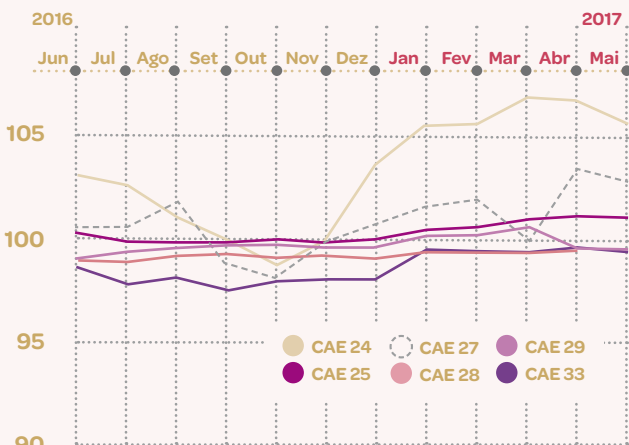
(BASE 100: 2015)

Índice de preços na produção industrial no mercado interno

Preço que os produtores recebem do adquirente de uma unidade de um bem ou serviço produzido ou prestado, deduzido dos impostos a pagar e acrescido de qualquer subsídio a receber relativamente a essa unidade (inclui as margens de transporte cobradas pelo produtor na mesma factura).

No mês de Maio de 2017 comparativamente ao mês anterior todos os subsectores com dados disponíveis (não existem dados para o subsector com CAE 30) apresentaram uma diminuição do índice de preços na produção industrial. Já no que se refere à variação ho-

móloga e variação média anual, constatou-se que à excepção do subsector com CAE 29 que teve uma ligeira diminuição na taxa de variação média anual, todos os restantes subsectores evoluíram de forma positiva ao nível de todas as variações.



Bruto - por actividade económica (CAE rev.3)

	CAE 24	CAE 25	CAE 27	CAE 28	CAE 29	CAE 30	CAE 33
Variação Mensal (%)	Mai/2017	-1,1	-0,2	-0,6	-0,1	-0,1	-0,3
	Abr/2017	-0,2	0,3	3,5	0,1	-1,0	0,0
	Mar/2017	1,2	0,2	-2,0	0,1	0,3	0,2
Variação Homóloga (%)	Mai/2017	3,9	1,5	1,5	0,4	0,1	0,2
	Abr/2017	9,7	2,1	3,7	0,3	0,1	0,7
	Mar/2017	14,6	1,6	0,1	0,5	1,2	0,4
Variação Média Anual (%)	Mai/2017	6,2	0,5	0,6	0,2	-0,1	-1,0
	Abr/2017	5,7	0,3	0,7	0,0	-0,2	-1,1
	Mar/2017	4,4	0,0	0,5	-0,3	-0,2	-1,3

(dados preliminares)

FONTE: INE/ANEME

* excepto Índice de Preços na Produção Industrial no Mercado Interno (Base 100:2015)

mercado de trabalho

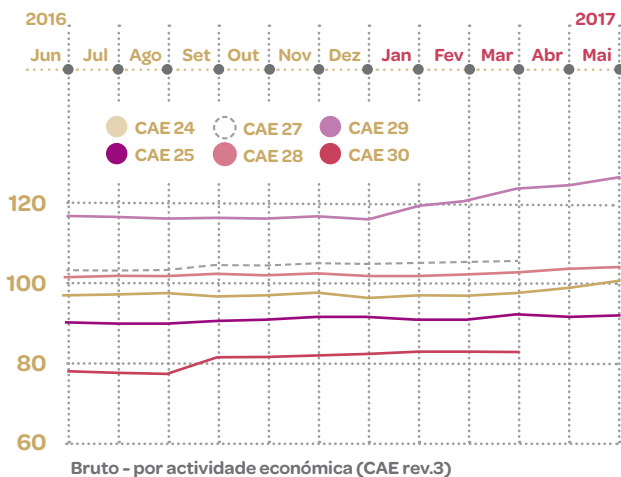


índice de emprego na indústria

Mede as variações do volume de emprego (número de pessoas ao serviço).

Em Abril de 2017, todos os subsectores com dados disponíveis (CAE 24, 25, 28 e 29) evidenciaram uma evolução positiva do número de pessoal ao serviço ao nível de todas as variações (mensal, homóloga e média anual), com excepção do subsector com CAE 25 que

apresentou uma ligeira diminuição na taxa de variação mensal. No que concerne ao mês de Maio, igualmente com dados disponíveis apenas para os subsectores com CAE 24, 25, 28 e 29 constatou-se que todos registaram uma variação mensal, homóloga e média anual positiva.



	CAE 24	CAE 25	CAE 27	CAE 28	CAE 29	CAE 30	CAE 33
Variação Mensal (%)	Mai/2017	1,3	0,2	-	0,6	1,0	-
	Abr/2017	1,0	-0,4	-	0,5	1,2	-
	Mar/2017	1,0	1,1	0,4	0,5	2,0	0,4
Variação Homóloga (%)	Mai/2017	4,3	2,5	-	1,9	7,8	-
	Abr/2017	3,0	1,7	-	1,2	7,1	-
	Mar/2017	1,7	2,4	3,7	1,0	6,2	6,2
Variação Média Anual (%)	Mai/2017	1,2	1,6	-	0,9	3,8	-
	Abr/2017	0,9	1,4	-	0,8	3,4	-
	Mar/2017	0,8	1,3	2,1	0,9	3,1	4,8

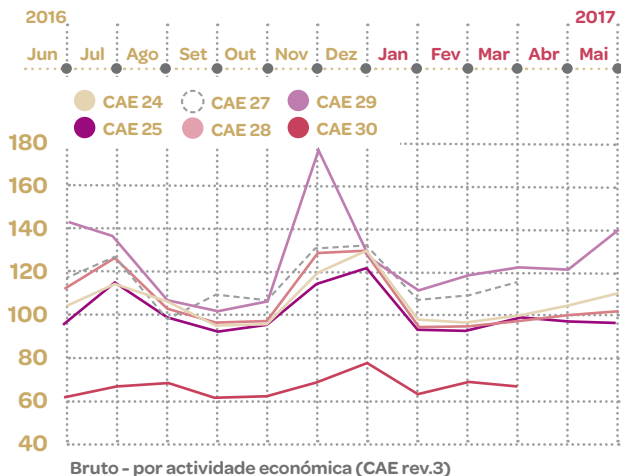
(dados preliminares) FONTE: INE/ANEME

índice de remunerações na indústria

Mede as variações do valor das remunerações (montante líquido em dinheiro ou em géneros pagos ao pessoal ao serviço).

Tal como observado no índice anterior, seja para o mês de Abril como para o mês de Maio apenas estão disponíveis dados para os subsectores com CAE 24, 25, 28 e 29. No que se refere ao mês de Abril, constatou-se que os subsectores com CAE 24 e 28 apresentaram um aumento do índice ao nível de todas as variações. Os subsectores com CAE 25 e

29, embora tenham observado uma variação mensal negativa, evoluíram positivamente, tanto em termos de variação homóloga como em termos de variação média anual. Quanto ao mês de Maio, à excepção do subsector com CAE 25 que teve uma variação mensal negativa, todos evoluíram de forma positiva ao nível de todas as variações.



	CAE 24	CAE 25	CAE 27	CAE 28	CAE 29	CAE 30	CAE 33
Variação Mensal (%)	Mai/2017	6,3	-0,5	-	1,9	16,5	-
	Abr/2017	4,3	-2,3	-	2,4	-1,5	-
	Mar/2017	5,2	5,9	4,8	2,2	3,6	-3,3
Variação Homóloga (%)	Mai/2017	6,7	4,3	-	1,8	22,8	-
	Abr/2017	5,3	4,7	-	0,6	7,6	-
	Mar/2017	3,7	6,6	6,4	1,1	8,2	5,5
Variação Média Anual (%)	Mai/2017	2,4	4,6	-	0,8	7,9	-
	Abr/2017	1,6	4,6	-	0,7	6,4	-
	Mar/2017	1,2	4,5	4,1	1,0	6,2	5,2

(dados preliminares) FONTE: INE/ANEME

| CAE 24 Indústrias metalúrgicas de base | CAE 25 Fabricação de produtos metálicos, excepto máquinas e equipamentos | CAE 27 Fabricação de equipamento eléctrico | CAE 28 Fabricação de máquinas e equipamentos, n.e. | CAE 29 Fabricação de veículos automóveis, reboque, semi-reboques e componentes para veículos automóveis | CAE 30 Fabricação de outro equipamento de transporte | CAE 33 Reparação, manutenção e instalação de máquinas e equipamentos | Taxa de Variação Mensal compara o nível de índice entre dois meses consecutivos | Taxa de Variação Homóloga compara o nível de índice entre o mês corrente e o mesmo mês do ano anterior | Taxa de variação Média Anual compara o nível do índice dos últimos doze meses com os doze meses imediatamente anteriores