

Barómetro

DO SECTOR METALÚRGICO E ELECTROMECHANICO

aneme

50

MENSAL • 2017

ANEME – Associação Nacional das Empresas Metalúrgicas e Electromecânicas

Dados referentes a Junho disponíveis até 15 de Agosto de 2017

radar

As exportações do Sector Metalúrgico e Electromecânico aumentaram no 1º semestre de 2017 face ao período homólogo

11,2%

No mesmo período para fora da zona da União Europeia as exportações cresceram

27,6%

comércio internacional



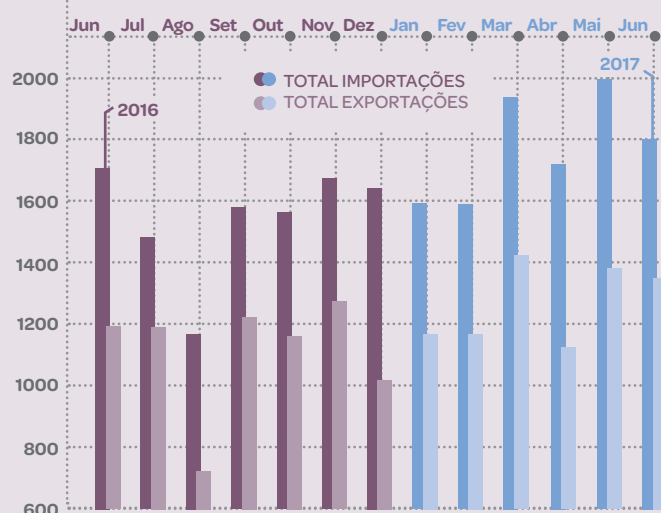
No 1º semestre de 2017, comparativamente ao período homólogo (1º semestre de 2016), as exportações de produtos metalúrgicos e electromecânicos cresceram 11,2% e as importações 14,3%. De salientar que no mesmo período para fora da zona da União Europeia as exportações cresceram 27,6% sendo que para a União Europeia cresceram 7,3%.



No mês de Junho 2017 face ao mês anterior (Maio de 2017), constatou-se uma quebra tanto nas exportações como nas importações, contudo, o decréscimo registado nas exportações (-4,2%) foi inferior ao observado nas importações (-8,9%), facto que se traduziu num aumento de 3,6p.p na taxa de cobertura que se situou em 72,4%. Em termos homólogos (Junho 2017/Junho 2016), observou-se um aumento de 8,0% nas exportações e 6,8% nas importações.

importações e exportações de bens

Milhões €



		Total Exp.	Total Imp.	Saldo	Taxa de Cobert.	Variação Homóloga		Variação Mensal	
						Exp.	Imp.	Exp.	Imp.
		Milhões €					%		
2016	Jun	1221,5	1707,5	(486,0)	71,5	(2,6)	8,2	2,2	3,3
	Jul	1177,1	1497,8	(320,7)	78,6	(4,6)	(5,1)	(3,6)	(12,3)
	Ago	728,2	1172,5	(444,3)	62,1	(0,5)	21,2	(38,1)	(21,7)
	Set	1206,1	1579,9	(373,8)	76,3	6,6	2,5	65,6	34,7
	Out	1151,7	1555,9	(404,2)	74,0	(5,4)	1,4	(4,5)	(1,5)
	Nov	1275,8	1689,1	(413,4)	75,5	10,5	13,7	10,8	8,6
	Dez	1046,4	1673,6	(627,2)	62,5	15,7	22,3	(18,0)	(0,9)
	Jan	1170,8	1586,1	(415,3)	73,8	25,2	24,6	11,9	(5,2)
	Fev	1166,6	1592,5	(425,9)	73,3	4,0	8,7	(0,4)	0,4
	Mar	1419,2	1944,9	(525,6)	73,0	21,9	16,7	21,7	22,1
	Abr	1139,7	1721,5	(581,8)	66,2	(4,2)	9,8	(19,7)	(11,5)
	Mai	1377,4	2001,2	(623,8)	68,8	15,2	21,1	20,9	16,2
Jun	1319,7	1822,8	(503,1)	72,4	8,0	6,8	(4,2)	(8,9)	
Jan > Jun 2017	7593,5	10669,0	(3075,6)	71,2	11,2	14,3	-	-	
Extra UE Jan > Jun 2017		1689	1704	(15,0)	99,1	27,6	21,4	-	-

(dados preliminares)

FONTE: INE/ANEME

Cofinanciado por:

actividade das empresas

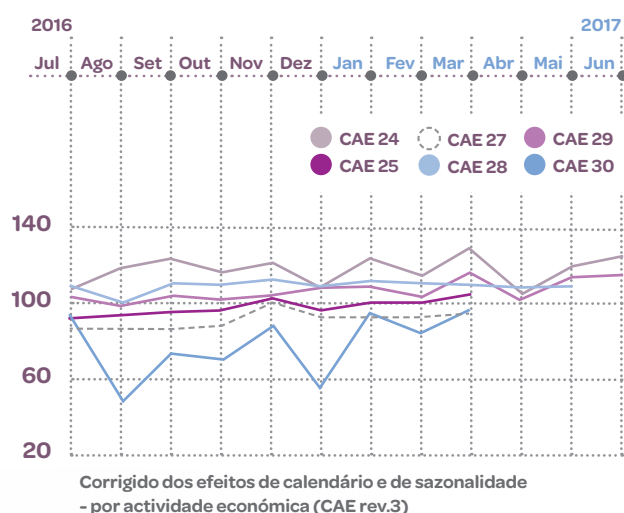


índice de produção industrial

(corrigido da sazonalidade)
Mede as variações do volume da produção.

Em Maio de 2017, todos os subsectores com dados disponíveis (CAE 24, 28 e 29) registaram aumento no volume da produção, tanto em termos de variação mensal como em termos de variação homóloga. Já no que se refere à variação média anual apenas o subsector fabricação de máquinas e equipamentos, n.e (CAE 28) evoluiu de forma positiva. Relativamente ao mês de Junho, só exis-

tem dados para os subsectores, indústrias metalúrgicas de base (CAE 24) e fabricação de veículos automóveis reboque e semi-reboque (CAE 29). O subsector com CAE 24 evoluiu positivamente ao nível de todas as variações, já o subsector com CAE 29 embora tenha observado uma variação mensal e homóloga positiva, apresentou uma diminuição na taxa de variação média anual.



		CAE 24	CAE 25	CAE 27	CAE 28	CAE 29	CAE 30
Mensal (%)	Jun/2017	3,5	-	-	-	0,9	-
	Mai/2017	13,1	-	-	1,0	12,5	-
	Abr/2017	-17,8	-	-	-1,9	-12,9	-
Variação Homóloga (%)	Jun/2017	5,2	-	-	-	1,0	-
	Mai/2017	0,9	-	-	3,4	12,2	-
	Abr/2017	-16,1	-	-	1,1	-16,1	-
Variação Média Anual (%)	Jun/2017	0,3	-	-	-	-4,1	-
	Mai/2017	-0,1	-	-	1,7	-3,4	-
	Abr/2017	0,5	-	-	1,3	-5,0	-

(dados preliminares)

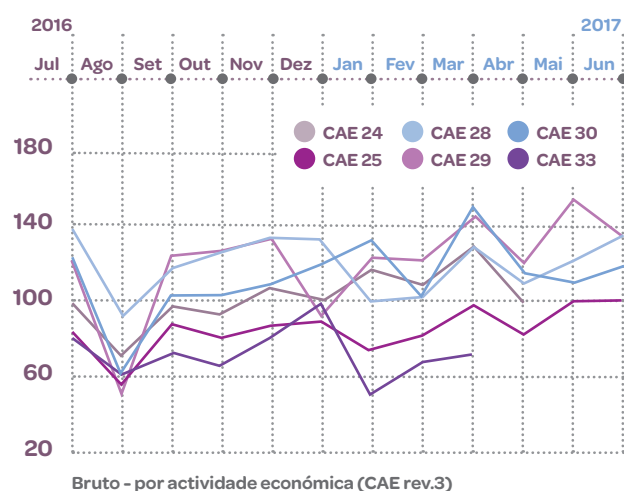
FONTE: INE/ANEME

índice de volume de negócios na indústria

Mede as variações do volume de negócios (valor total da facturação, com exclusão do IVA, correspondente à venda de mercadorias, produtos, desperdícios e à prestação de serviços a terceiros).

Embora não tenham sido ainda divulgados os dados relativos aos subsectores com CAE 24, 27 e 33, podemos observar a partir dos dados disponíveis que em Maio de 2017, os subsectores com CAE 25 e 29 evidenciaram um aumento no valor total da facturação ao nível de todas as variações (mensal, homóloga e média anual). O subsector com CAE 28, pese embora tenha evoluído negativamente, tanto em termos de variação homóloga como em termos de variação média anual registou um aumento de 11,4% na

taxa de variação mensal. O subsector com CAE 30 evoluiu negativamente apenas em termos de variação mensal. Quanto ao mês de Junho, constatou-se que os subsectores com CAE 25 e 30 evoluíram de forma positiva ao nível de todas as variações. O subsector com CAE 28, tal como no mês anterior observou uma variação mensal positiva, e apresentou uma quebra na taxa de variação homóloga e variação média anual. Já o subsector com CAE 29 evoluiu positivamente apenas em termos de variação média anual.



		CAE 24	CAE 25	CAE 27	CAE 28	CAE 29	CAE 30	CAE 33
Variação Mensal (%)	Jun/2017	-	1,1	-	10,4	-11,3	7,7	-
	Mai/2017	-	21,0	-	11,4	27,4	-5,8	-
	Abr/2017	-22,2	-16,9	-	-15,7	-16,4	-22,1	-
Variação Homóloga (%)	Jun/2017	-	18,2	-	-1,6	-2,0	5,1	-
	Mai/2017	-	23,4	-	-6,6	17,9	4,7	-
	Abr/2017	1,7	1,2	-	-12,1	-7,6	-12,1	-
Variação Média Anual (%)	Jun/2017	-	5,5	-	-8,5	3,9	7,7	-
	Mai/2017	-	3,7	-	-8,9	4,5	8,3	-
	Abr/2017	10,0	1,2	-	-9,4	2,5	9,0	-

(dados preliminares)

FONTE: INE/ANEME

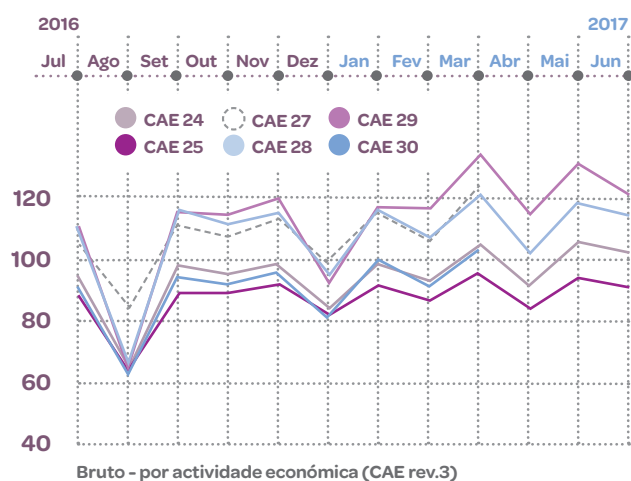
Evolução dos Índices (BASE 100: 2010)*

Índice de horas trabalhadas na indústria

Mede a variação do número de horas que o pessoal ao serviço efectivamente consagrou ao trabalho (inclui-se as horas extraordinárias e ainda os tempos de trabalhos mortos e exclui-se as horas de ausências independentemente de terem sido remuneradas ou não).

Sem dados disponíveis para os subsectores com CAE 27, 30 e 33, constatou-se que em Maio de 2017, os subsectores com CAE 24, 28 e 29 registaram um aumento do índice ao nível de todas as variações, sendo que o subsector com CAE 25 decresceu ligeiramente apenas em termos de variação média anual. No mês de Junho, à excepção do subsector fabricação de

produtos metálicos (CAE 25) que decresceu ligeiramente em termos de variação média anual, todos os restantes subsectores evoluíram de forma positiva, tanto em termos de variação homóloga como em termos de variação média anual, já no que se refere à variação mensal, o cenário observado foi de quebra em todos os subsectores com dados disponíveis.



		CAE 24	CAE 25	CAE 27	CAE 28	CAE 29	CAE 30	CAE 33
Variação Mensal (%)	Jun/2017	-3,7	-3,5	-	-4,5	-8,0	-	-
	Mai/2017	14,8	12,6	-	16,0	14,7	-	-
	Abr/2017	-12,7	-13,3	-	-16,1	-14,9	-	-
Variação Homóloga (%)	Jun/2017	5,2	0,9	-	2,8	4,5	-	-
	Mai/2017	6,4	4,2	-	7,3	11,7	-	-
	Abr/2017	-6,0	-6,7	-	-5,2	1,4	-	-
Variação Média Anual (%)	Jun/2017	0,8	-0,3	-	1,4	5,4	-	-
	Mai/2017	0,4	-0,4	-	1,2	5,1	-	-
	Abr/2017	0,3	-0,7	-	0,7	4,5	-	-

(dados preliminares)

FONTE: INE/ANEME

preços

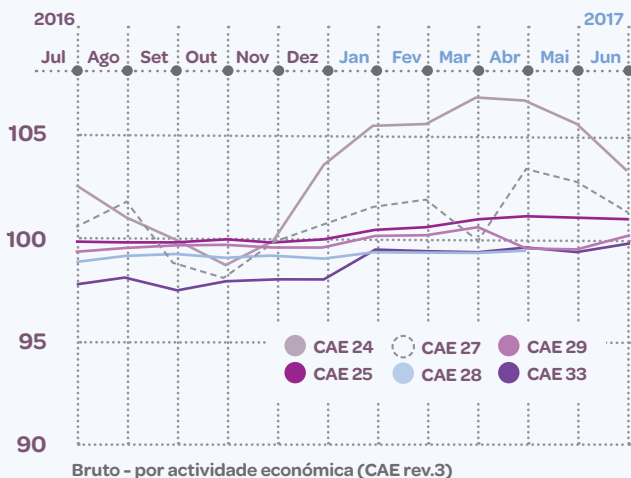
(BASE 100: 2015)

Índice de preços na produção industrial no mercado interno

Preço que os produtores recebem do adquirente de uma unidade de um bem ou serviço produzido ou prestado, deduzido dos impostos a pagar e acrescido de qualquer subsídio a receber relativamente a essa unidade (inclui as margens de transporte cobradas pelo produtor na mesma factura).

No mês de Junho de 2017, sem dados disponíveis para o subsector com CAE 30, verificou-se que apenas os subsectores, indústrias metalúrgicas de base (CAE 24) e fabricação de equipamento eléctrico (CAE 27) apresentaram um abrandamento na taxa de variação mensal, sendo que os restantes subsectores (CAE 25, 28, 29 e 30) evoluíram

de forma positiva. Em termos de variação homóloga e variação média anual, à excepção do subsector reparação, manutenção e instalação de máquinas e equipamentos (CAE 33) que assinalou uma ligeira diminuição na taxa de variação média anual, todos os restantes subsectores apresentaram um aumento do índice em ambas as variações.



		CAE 24	CAE 25	CAE 27	CAE 28	CAE 29	CAE 30	CAE 33
Variação Mensal (%)	Jun/2017	-2,0	0,1	-1,3	0,3	0,5	-	1,0
	Mai/2017	-1,1	-0,1	-0,6	-0,1	-0,1	-	-0,3
	Abr/2017	-0,2	0,3	3,5	0,1	-1,0	-	0,0
Variação Homóloga (%)	Jun/2017	0,3	0,8	0,9	0,8	0,9	-	1,6
	Mai/2017	3,9	1,6	1,5	0,4	0,1	-	0,2
	Abr/2017	9,7	2,1	3,7	0,3	0,1	-	0,7
Variação Média Anual (%)	Jun/2017	6,2	0,5	0,7	0,3	0,0	-	-0,7
	Mai/2017	6,2	0,5	0,6	0,2	-0,1	-	-1,0
	Abr/2017	5,7	0,3	0,7	0,0	-0,2	-	-1,1

(dados preliminares)

FONTE: INE/ANEME

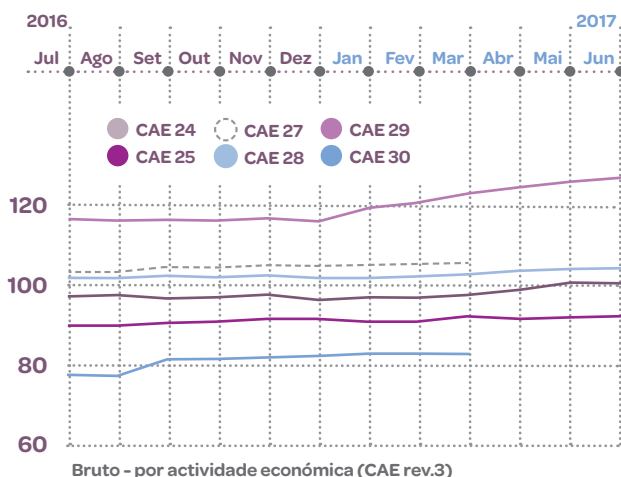
mercado de trabalho

índice de
emprego
na indústria

Mede as variações do volume de emprego (número de pessoas ao serviço).

Para os meses de Maio e Junho apenas estão disponíveis dados para os subsectores com CAE 24, 25, 28 e 29. Estes subsectores, em Maio de 2017 registaram uma evolução positiva do número de pessoal ao serviço ao nível de todas as variações (mensal, homóloga e média

anual). No que se refere ao mês de Junho, constatou-se novamente que a maioria dos subsectores apresentaram uma variação mensal, homóloga e média anual positiva, com excepção do subsector com CAE 24 que evoluiu negativamente apenas em termos de variação mensal.



Bruto - por actividade económica (CAE rev.3)

Variação Mensal (%)

Jun/2017
Mai/2017
Abr/2017

CAE 24	CAE 25	CAE 27	CAE 28	CAE 29	CAE 30	CAE 33
-0,2	0,4	-	0,5	1,4	-	-
1,3	0,2	-	0,6	1,0	-	-
1,0	-0,4	-	0,5	1,2	-	-

Variação Homóloga (%)

Jun/2017
Mai/2017
Abr/2017

CAE 24	CAE 25	CAE 27	CAE 28	CAE 29	CAE 30	CAE 33
3,3	2,4	-	2,5	9,3	-	-
4,3	2,5	-	1,9	7,8	-	-
3,0	1,7	-	1,2	7,1	-	-

Variação Média Anual (%)

Jun/2017
Mai/2017
Abr/2017

CAE 24	CAE 25	CAE 27	CAE 28	CAE 29	CAE 30	CAE 33
1,4	1,7	-	1,0	4,3	-	-
1,2	1,6	-	0,9	3,8	-	-
0,9	1,4	-	0,8	3,4	-	-

(dados preliminares)

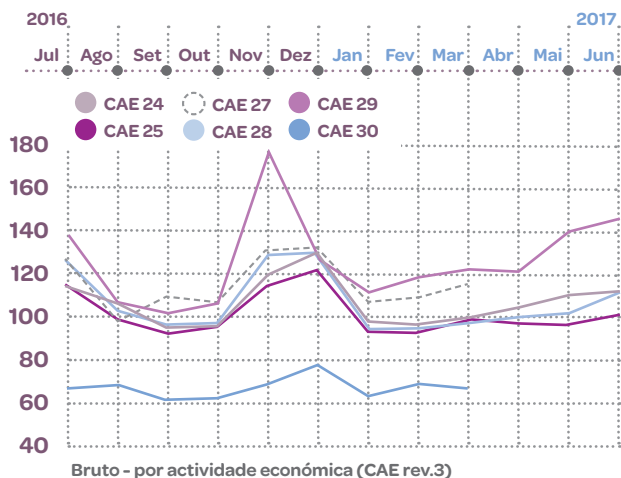
FONTE: INE/ANEME

índice de
remunerações
na indústria

Mede as variações do valor das remunerações (montante ilíquido em dinheiro ou em géneros pagos ao pessoal ao serviço).

Tal como observado no índice anterior, tanto para o mês de Maio como para o mês de Junho apenas estão disponíveis dados para os subsectores com CAE 24, 25, 28 e 29. No que se refere ao mês de Maio, à excepção do subsector com CAE 25 que decresceu

ligeiramente apenas em termos de variação mensal, todos os restantes subsectores registaram um aumento do índice ao nível de todas as variações. Em Junho de 2017, todos os subsectores evidenciaram aumento na taxa de variação mensal, homóloga e média anual.



Bruto - por actividade económica (CAE rev.3)

Variação Mensal (%)

Jun/2017
Mai/2017
Abr/2017

CAE 24	CAE 25	CAE 27	CAE 28	CAE 29	CAE 30	CAE 33
1,1	5,1	-	12,2	4,6	-	-
6,3	-0,5	-	1,9	16,5	-	-
4,3	-2,3	-	2,4	-1,5	-	-

Variação Homóloga (%)

Jun/2017
Mai/2017
Abr/2017

CAE 24	CAE 25	CAE 27	CAE 28	CAE 29	CAE 30	CAE 33
6,8	5,5	-	1,6	1,4	-	-
6,7	4,3	-	1,8	22,8	-	-
5,3	4,7	-	0,6	7,6	-	-

Variação Média Anual (%)

Jun/2017
Mai/2017
Abr/2017

CAE 24	CAE 25	CAE 27	CAE 28	CAE 29	CAE 30	CAE 33
2,8	4,9	-	0,7	7,6	-	-
2,4	4,6	-	0,8	7,9	-	-
1,6	4,6	-	0,7	6,4	-	-

(dados preliminares)

FONTE: INE/ANEME