

# Barómetro

## DO SECTOR METALÚRGICO E ELECTROMECHANICO

ANEME – Associação Nacional  
das Empresas Metalúrgicas e  
Electromecânicas

Dados referentes a Setembro  
disponíveis até 15 de Novembro de 2017

### radar

As exportações de produtos metalúrgicos e electromecânicos, em Setembro de 2017, aumentaram

40,0%

face ao mês anterior e 13,3% comparativamente ao mês homólogo. No que concerne ao valor acumulado, Janeiro a Setembro de 2017, verificou-se uma variação homóloga positiva de 12,2%. No mesmo período para fora da zona da União Europeia as exportações cresceram

28,2%

### comércio internacional



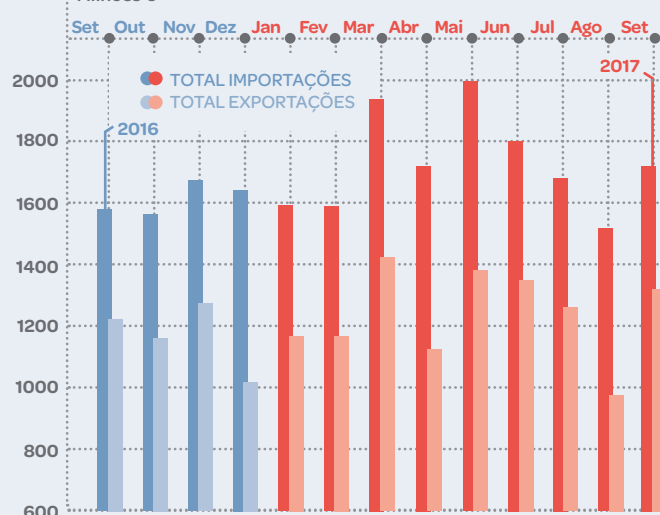
No mês de Setembro de 2017 face ao mês anterior (variação mensal), constatou-se um aumento, tanto nas exportações como nas importações de produtos do sector, sendo de referir que, o aumento nas exportações (40%) foi superior ao observado nas importações (17%), facto que se traduziu num aumento de 12,6p.p na taxa de cobertura que se situou em 76,4%. Em termos homólogos (Setembro 2017/Setembro 2016) observou-se uma variação positiva nas exportações e importações de 11,3% 10,6%, respectivamente.



No que concerne ao valor acumulado Janeiro a Setembro de 2017 comparativamente ao mesmo período de 2016 verificou-se um aumento tanto nas exportações (+12,2%) como nas importações (+14,9%) de produtos do sector. De salientar ainda que no mesmo período para fora da zona da União Europeia as exportações cresceram 28,2% sendo que para a União Europeia cresceram 8,2%.

#### importações e exportações de bens

Milhões €



		Total Exp.	Total Imp.	Saldo	Taxa de Cobert.	Variação Homóloga		Variação Mensal	
		Milhões €				Exp.	Imp.	Exp.	Imp.
						%			
2016	Set	1205,2	1588,2	(383,0)	75,9	6,5	3,0	65,5	34,5
	Out	1146,5	1576,4	(429,8)	72,7	(5,8)	2,8	(4,9)	(0,7)
	Nov	1270,4	1695,3	(424,9)	74,9	10,1	14,1	10,8	7,5
	Dez	1041,1	1668,2	(627,1)	62,4	15,2	21,9	(18,1)	(1,6)
	Jan	1169,6	1586,1	(416,6)	73,7	25,6	25,7	12,3	(4,9)
	Fev	1166,3	1592,5	(426,2)	73,2	3,9	8,4	(0,3)	0,4
	Mar	1418,9	1944,9	(525,9)	73,0	21,9	15,9	21,7	22,1
	Abr	1136,9	1724,3	(587,4)	65,9	(4,2)	9,1	(19,9)	(11,3)
2017	Mai	1379,5	2013,6	(634,0)	68,5	15,9	21,2	21,3	16,8
	Jun	1318,3	1850,5	(532,2)	71,2	7,8	8,0	(4,4)	(8,1)
	Jul	1249,6	1706,2	(456,5)	73,2	6,4	12,9	(5,2)	(7,8)
	Ago	958,5	1501,5	(543,0)	63,8	31,6	27,1	(23,3)	(12,0)
	Set	1341,8	1756,5	(414,7)	76,4	11,3	10,6	40,0	17,0
	Jan > Set 2017	11139,4	15676,0	(4536,6)	71,1	12,2	14,9	-	-
	Extra UE Jan > Set 2017	2548	2487	62	102,5	28,2	21,8	-	-
	(dados preliminares)								

FONTE: INE/ANEME

Cofinanciado por:

# actividade das empresas

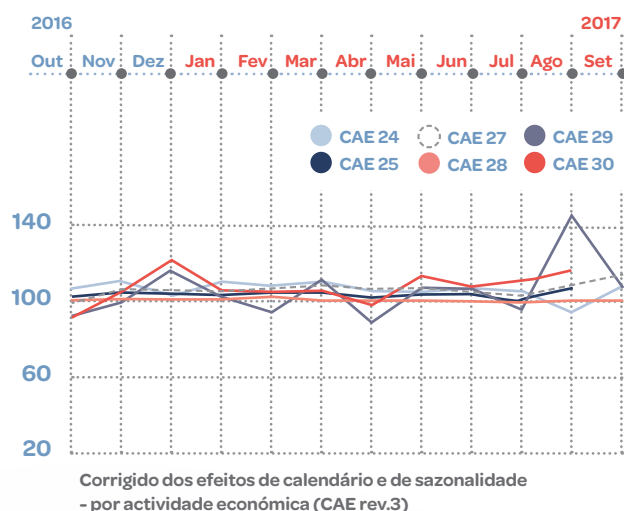


## índice de produção industrial

(corrigido da sazonalidade)  
Mede as variações do volume da produção.

Em Agosto de 2017, a maioria dos subsectores (CAE 25, 27, 29 e 30) evidenciaram um aumento no volume da produção ao nível de todas as variações (mensal, homóloga e média anual), à excepção do subsector com CAE 24 que registou uma variação mensal e homóloga negativa e o subsector com CAE 28 que decresceu ligeiramente apenas em termos de variação média anual. Quanto ao mês de Setembro só existem

dados para os subsectores com CAE 24, 27, 28 e 29. Os subsectores com CAE 24 e 27 evoluíram positivamente ao nível de todas as variações. O subsector com CAE 28 evoluiu de forma positiva apenas em termos de variação média anual. Já o subsector com CAE 29, pese embora tenha observado uma variação mensal negativa, evoluiu positivamente tanto em termos de variação homóloga como em termos de variação média anual.



		CAE 24	CAE 25	CAE 27	CAE 28	CAE 29	CAE 30
Mensal (%)	Set/2017	14,4	-	5,1	-1,8	-25,7	-
	Ago/2017	-8,8	3,2	4,8	2,2	46,6	5,7
	Jul/2017	-2,7	1,9	-0,7	-0,2	-7,4	3,6
Variação Homóloga (%)	Set/2017	3,1	-	12,9	-0,2	11,1	-
	Ago/2017	-7,8	7,3	11,6	1,9	69,8	8,3
	Jul/2017	3,3	3,2	5,2	-1,4	8,2	11,9
Variação Média Anual (%)	Set/2017	2,8	-	4,7	0,1	6,9	-
	Ago/2017	2,9	2,4	3,6	-0,1	5,5	3,2
	Jul/2017	4,0	1,9	2,9	-0,1	-0,6	3,8

(dados preliminares)

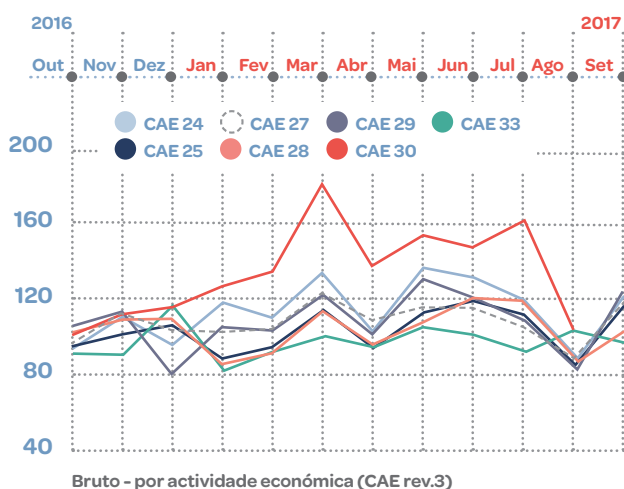
FONTE: INE/ANEME

## índice de volume de negócios na indústria

Mede as variações do volume de negócios (valor total da facturação, com exclusão do IVA, correspondente à venda de mercadorias, produtos, desperdícios e à prestação de serviços a terceiros).

No que concerne ao mês de Agosto de 2017, podemos observar que, à excepção do subsector com CAE 33 que assinalou uma quebra na taxa de variação média anual, todos os restantes subsectores evidenciaram um aumento no valor total da facturação, tanto em termos de variação homóloga como em termos de variação média anual. No entanto, em termos de variação mensal, a maioria dos subsectores verificaram uma diminuição do

índice, sendo que o subsector com CAE 33 foi o único que evoluiu positivamente. Relativamente ao mês de Setembro observou-se com base nos dados disponíveis (não existem dados para o subsector com CAE 30) que à excepção do subsector com CAE 33 que assinalou uma quebra na taxa de variação mensal e variação média anual, todos os restantes subsectores registaram um aumento do índice ao nível de todas as variações (mensal, homóloga e média anual).



		CAE 24	CAE 25	CAE 27	CAE 28	CAE 29	CAE 30	CAE 33
Variação Mensal (%)	Set/2017	40,1	42,0	38,7	20,0	56,1	-	-6,4
	Ago/2017	-24,4	-26,0	-16,8	-26,3	-21,8	-38,4	13,7
	Jul/2017	-10,6	-4,4	-9,1	-5,5	-11,0	7,1	-6,3
Variação Homóloga (%)	Set/2017	23,7	9,4	6,9	3,4	18,6	-	4,6
	Ago/2017	21,4	23,3	12,5	4,1	67,1	31,4	17,0
	Jul/2017	14,6	14,7	8,9	7,1	-0,3	29,2	-6,9
Variação Média Anual (%)	Set/2017	18,4	8,3	7,0	6,1	9,3	-	-1,5
	Ago/2017	16,4	7,5	7,0	2,5	6,9	18,7	-2,5
	Jul/2017	15,5	6,2	6,4	3,1	4,2	18,5	-4,2

(dados preliminares)

FONTE: INE/ANEME

## Evolução dos Índices (BASE 100: 2015)

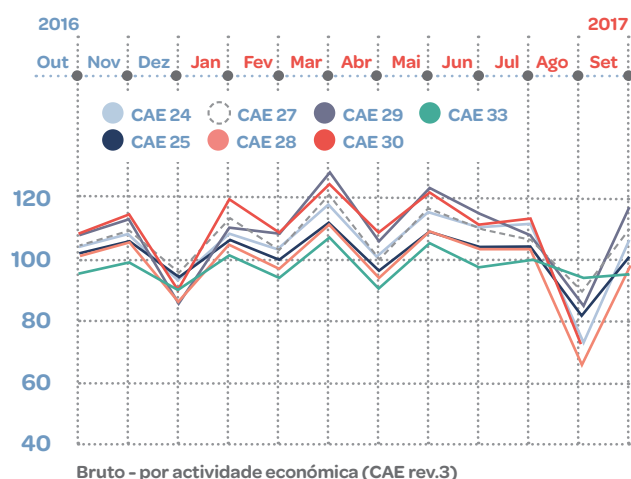
## Índice de horas trabalhadas na indústria

Mede a variação do número de horas que o pessoal ao serviço efectivamente consagrou ao trabalho (inclui-se as horas extraordinárias e ainda os tempos de trabalhos mortos e exclui-se as horas de ausências independentemente de terem sido remuneradas ou não).



Em Agosto de 2017 observou-se que, apesar de todos os subsectores terem registado uma variação mensal negativa, a maioria evoluiu positivamente em termos de variação homóloga, com excepção do subsector com CAE 30 que assinalou uma quebra em ambas as variações. Relativamente à variação média anual apenas os subsectores com CAE 28 e 33 evoluíram de

forma negativa. Em Setembro de 2017, a maioria dos subsectores com dados disponíveis (não existindo dados para o subsector com CAE 30) evidenciaram aumento do índice ao nível de todas as variações (mensal, homóloga e média anual), com excepção dos subsectores com CAE 28 e 33 que apresentaram uma variação homóloga e variação média anual negativa.



		CAE 24	CAE 25	CAE 27	CAE 28	CAE 29	CAE 30	CAE 33
Variação Mensal (%)	Set/2017	46,2	25,4	24,6	51,8	40,4	-	3,1
	Ago/2017	-33,1	-21,3	-17,0	-36,1	-20,9	-35,7	-7,3
	Jul/2017	0,7	0,5	-2,8	0,1	-5,4	2,0	3,3
Variação Homóloga (%)	Set/2017	1,6	1,0	3,8	-2,8	11,2	-	-1,9
	Ago/2017	1,6	8,6	13,3	3,5	36,4	-6,5	1,3
	Jul/2017	6,9	2,5	5,8	-0,4	6,0	3,3	1,5
Variação Média Anual (%)	Set/2017	1,4	1,4	4,3	-0,6	9,6	-	-1,5
	Ago/2017	1,2	1,2	4,3	-0,8	8,7	5,1	-1,7
	Jul/2017	1,9	0,9	3,8	-0,6	7,0	6,2	-1,6

(dados preliminares)

FONTE: INE/ANEME

## preços

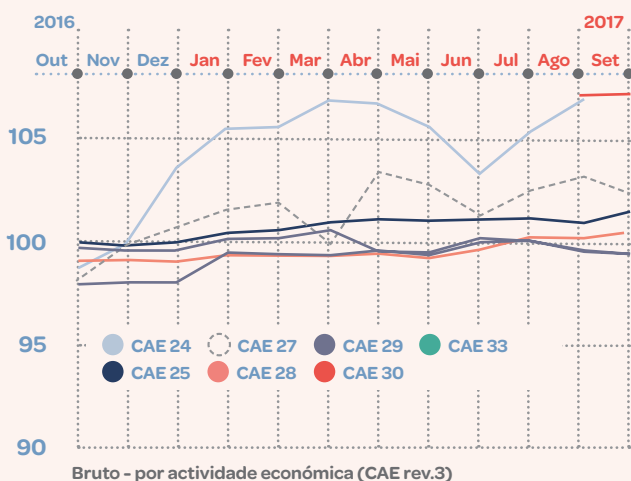
## Índice de preços na produção industrial no mercado interno

Preço que os produtores recebem do adquirente de uma unidade de um bem ou serviço produzido ou prestado, deduzido dos impostos a pagar e acrescido de qualquer subsídio a receber relativamente a essa unidade (inclui as margens de transporte cobradas pelo produtor na mesma factura).



Este indicador, em Setembro de 2017 comparativamente ao mês anterior (variação mensal) evoluiu positivamente apenas nos subsectores com CAE 24 e 25, sendo que os restantes subsectores, ou registaram uma ligeira diminuição (CAE 27) ou mantiveram o seu nível de variação (CAE 28, 29, 30

e 33). Em termos de variação homóloga e variação média anual constatou-se que, à excepção do subsector com CAE 29 que apresentou uma ligeira diminuição na taxa de variação homóloga, todos os restantes subsectores registaram aumento do índice em ambas as variações.



		CAE 24	CAE 25	CAE 27	CAE 28	CAE 29	CAE 30	CAE 33
Variação Mensal (%)	Set/2017	2,7	0,4	-0,6	0,0	0,0	0,0	0,0
	Ago/2017	1,5	0,0	0,5	0,1	-0,5	0,2	-0,5
	Jul/2017	1,9	0,0	1,3	0,5	0,1	-	-0,2
Variação Homóloga (%)	Set/2017	9,9	1,7	3,7	1,3	-0,3	7,2	1,9
	Ago/2017	5,8	1,3	1,4	1,4	0,0	4,5	1,3
	Jul/2017	2,8	1,2	2,2	1,5	0,8	-	2,2
Variação Média Anual (%)	Set/2017	7,5	0,9	1,9	0,7	0,2	3,7	0,3
	Ago/2017	6,7	0,8	1,4	0,6	0,2	2,9	-0,1
	Jul/2017	6,3	0,6	1,1	0,5	0,2	-	-0,3

(dados preliminares)

FONTE: INE/ANEME



# mercado de trabalho

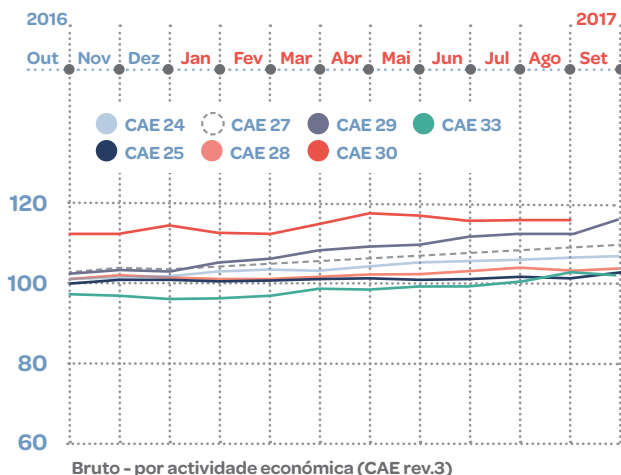


## índice de emprego na indústria

Mede as variações do volume de emprego (número de pessoas ao serviço).

Em Agosto de 2017 face ao mês anterior, observou-se uma evolução positiva do volume de emprego nos subsectores com CAE 27 e 33, sendo que os restantes subsectores ou observaram uma ligeira diminuição (CAE 24, 25, 28 e 30) ou mantiveram o seu nível de variação (CAE 29). No que se refere à variação homóloga e à variação média anual, constatou-se que à excepção do subsector com CAE 33 que teve uma variação média

anual negativa, todos os restantes subsectores evidenciaram aumento do índice em ambas as variações. Em Setembro de 2017, quase todos os subsectores com dados disponíveis (não existem dados para o subsector com CAE 30) apresentaram uma evolução positiva do índice ao nível de todas as variações, com excepção do subsector com CAE 33 que verificou uma variação mensal e variação média anual negativa.



**Variação Mensal (%)**

Set/2017  
Ago/2017  
Jul/2017

CAE 24	CAE 25	CAE 27	CAE 28	CAE 29	CAE 30	CAE 33
0,8	0,4	0,8	1,4	2,7	-	-1,9
-0,2	-0,4	0,7	-0,7	0,0	-0,5	2,3
0,7	0,7	0,6	0,4	0,7	1,4	1,1

**Variação Homóloga (%)**

Set/2017  
Ago/2017  
Jul/2017

CAE 24	CAE 25	CAE 27	CAE 28	CAE 29	CAE 30	CAE 33
5,7	2,1	6,0	3,2	12,7	-	3,3
4,3	2,3	6,2	1,7	9,9	7,1	3,0
4,8	2,2	5,4	1,0	9,3	7,9	1,4

**Variação Média Anual (%)**

Set/2017  
Ago/2017  
Jul/2017

CAE 24	CAE 25	CAE 27	CAE 28	CAE 29	CAE 30	CAE 33
2,7	1,4	3,9	1,4	6,5	-	-0,2
2,3	1,1	3,6	1,1	5,5	8,0	-0,7
2,0	0,9	3,3	1,0	4,9	8,2	-1,1

(dados preliminares)

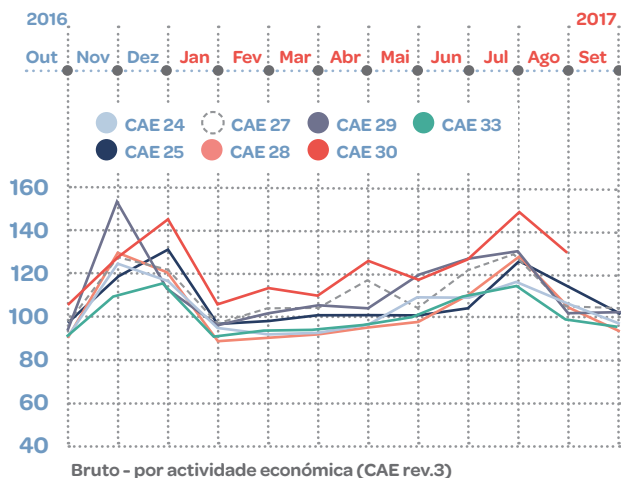
FONTE: INE/ANEME

## índice de remunerações na indústria

Mede as variações do valor das remunerações (montante ilíquido em dinheiro ou em géneros pagos ao pessoal ao serviço).

Em Agosto de 2017, pese embora todos os subsectores tenham observado uma variação mensal negativa, evoluíram de forma positiva, tanto em termos de variação homóloga como em termos de variação média anual. Quanto ao mês de Setembro, sem dados disponíveis para o subsector com CAE

30 constatou-se uma variação mensal positiva do índice nos subsectores com CAE 27 e 29, sendo que os restantes subsectores evoluíram negativamente. No que concerne à variação homóloga e à variação média anual verifica-se uma tendência de crescimento em todos os subsectores com dados disponíveis.



**Variação Mensal (%)**

Set/2017  
Ago/2017  
Jul/2017

CAE 24	CAE 25	CAE 27	CAE 28	CAE 29	CAE 30	CAE 33
-10,5	-11,7	0,4	-10,6	2,4	-	-2,1
-9,3	-9,8	-18,1	-20,0	-22,3	-13,5	-13,4
7,3	20,6	5,8	17,4	2,1	18,1	3,6

**Variação Homóloga (%)**

Set/2017  
Ago/2017  
Jul/2017

CAE 24	CAE 25	CAE 27	CAE 28	CAE 29	CAE 30	CAE 33
7,5	4,2	6,7	2,6	14,4	-	6,5
4,0	6,2	9,4	4,3	6,1	3,2	6,6
8,1	2,9	8,0	2,2	8,9	12,9	3,8

**Variação Média Anual (%)**

Set/2017  
Ago/2017  
Jul/2017

CAE 24	CAE 25	CAE 27	CAE 28	CAE 29	CAE 30	CAE 33
4,2	3,1	7,3	3,4	9,6	-	2,0
3,7	3,0	7,3	3,2	8,6	10,3	1,2
3,7	2,7	6,7	2,8	8,6	11,0	0,7

(dados preliminares)

FONTE: INE/ANEME