

Barómetro aneme

DO SECTOR METALÚRGICO E ELECTROMECHANICO

ANEME – Associação Nacional das Empresas Metalúrgicas e Electromecânicas

Dados referentes a Outubro disponíveis até 15 de Dezembro de 2016

radar

Depois de se ter observado no mês anterior um aumento de 65,5%, as exportações no mês de Outubro registaram uma quebra mensal de

4,4%

De Janeiro a Outubro de 2016 verificou-se uma variação homóloga negativa de

3,2%

comércio internacional

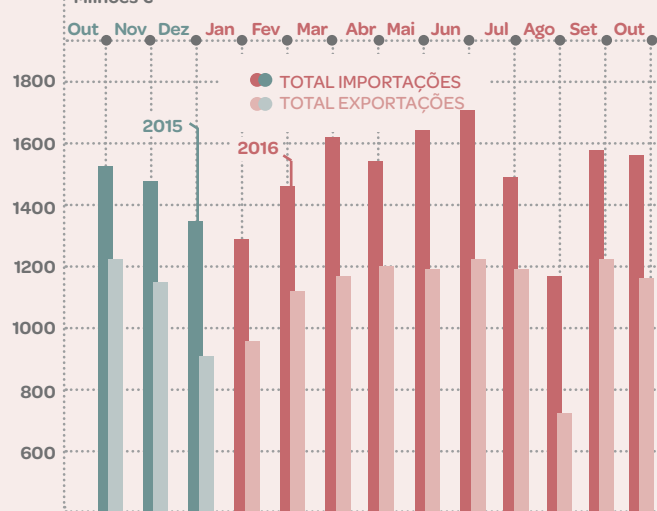


➔ No mês de Outubro de 2016, face ao mês anterior, observou-se um crescimento de 0,1% nas importações de produtos do sector e uma diminuição de 4,4% nas exportações, facto que se traduziu numa diminuição de 3,4 p.p na taxa de cobertura que se situou em 73,7%, registando deste modo um aumento do deficit da balança comercial no montante de 53,9 milhões de euros. Em termos homólogos (Outubro 2016/Outubro 2015) assinala-se a variação positiva de 2,0% nas importações e uma quebra de 3,2% nas exportações.

➔ No que se refere à variação homóloga acumulada (Janeiro a Outubro de 2016 comparativamente ao mesmo período de 2015) verificou-se um aumento nas importações (+4,6%) e uma diminuição nas exportações (-3,2%), sendo que a taxa de cobertura das importações pelas exportações situou-se em 73,3%.

importações e exportações de bens

Milhões €



		Total Exp.	Total Imp.	Saldo	Taxa de Cobert.	Variação Homóloga		Variação Mensal	
						Exp.	Imp.	Exp.	Imp.
		Milhões €				%			
2015	Out	1215,9	1532,8	(316,9)	79,3	(6,3)	0,1	7,4	(0,4)
	Nov	1158,6	1485,1	(326,5)	78,0	3,5	4,4	(4,7)	(3,1)
	Dez	903,6	1356,6	(453,0)	66,6	(6,0)	4,1	(22,0)	(8,7)
	Jan	934,8	1272,6	(337,7)	73,5	(12,7)	4,4	3,5	(6,2)
2016	Fev	1121,3	1464,7	(343,3)	76,6	(1,9)	7,2	20,0	15,1
	Mar	1164,6	1666,3	(501,8)	69,9	(5,6)	3,8	3,9	13,8
	Abr	1189,7	1567,7	(378,0)	75,9	(4,0)	3,6	2,2	(5,9)
	Mai	1195,4	1653,0	(457,6)	72,3	(0,4)	5,7	0,5	5,4
	Jun	1221,5	1707,5	(486,0)	71,5	(2,8)	8,2	2,2	3,3
	Jul	1177,1	1497,8	(320,7)	78,6	(4,7)	(5,2)	(3,6)	(12,3)
	Ago	728,4	1170,2	(441,8)	62,2	(0,6)	21,3	(38,1)	(21,9)
	Set	1205,5	1562,7	(357,2)	77,1	6,5	1,5	65,5	33,5
Out	1152,6	1563,7	(411,1)	73,7	(5,2)	2,0	(4,4)	0,1	
Jan > Out	2016	11 090,9	15 126,2	(4 035,3)	73,3	(3,2)	4,6	-	-

(dados preliminares)

FONTE: INE/ANEME

Cofinanciado por:

actividade das empresas

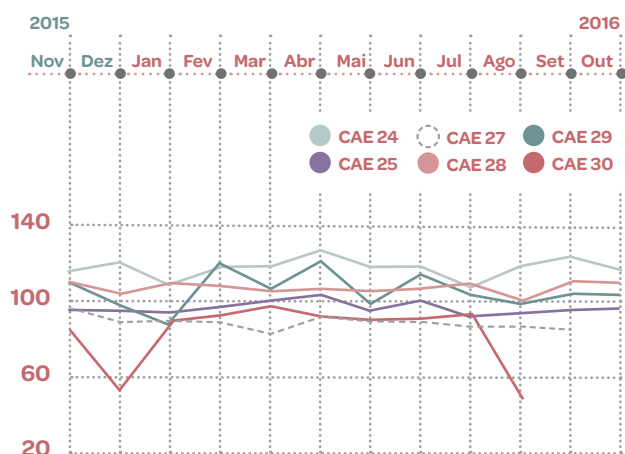


índice de produção industrial

(corrigido da sazonalidade)
Mede as variações do volume da produção.

→ Em Setembro de 2016, quase todos os subsectores de actividade (não existem dados para o subsector com CAE 30) observaram aumento do índice de produção industrial, tanto em termos de variação mensal como em termos de variação média anual, com excepção do subsector com CAE 27 que apresentou uma variação mensal negativa. Já no que se refere à variação homóloga, o cenário observado foi de quebra em grande parte dos subsectores, com excepção do subsector com CAE 24

que apresentou um crescimento de 4,1%. Relativamente ao mês de Outubro, só existem dados para os subsectores com CAE 24, 25, 28 e 29. Os subsectores com CAE 24 e 28 embora tenham registado variação mensal e homóloga negativa evoluíram positivamente em termos de variação média anual. O subsector com CAE 25 cresceu ligeiramente apenas em termos de variação mensal e variação média anual. Já o subsector com CAE 29 observou uma quebra ao nível de todas as variações.



Corrigido dos efeitos de calendário e de sazonalidade - por actividade económica (CAE rev.3)

	CAE 24	CAE 25	CAE 27	CAE 28	CAE 29	CAE 30	
Variação Mensal (%)	Out/2016	-6,8	0,9	-	-1,1	-1,3	-
	Set/2016	3,5	1,5	-2,4	11,0	6,2	-
	Ago/2016	9,4	1,8	-0,3	-8,3	-5,5	-46,4
Variação Homóloga (%)	Out/2016	-3,2	-1,6	-	-0,1	-21,0	-
	Set/2016	4,1	-0,8	-2,1	-0,1	-7,5	-
	Ago/2016	10,6	5,1	3,4	3,0	-12,9	-
Variação Média Anual (%)	Out/2016	5,6	0,3	-	1,8	-2,6	-
	Set/2016	6,7	0,1	2,4	2,1	1,2	-
	Ago/2016	7,1	0,2	3,7	2,7	1,5	4,9

(dados preliminares)

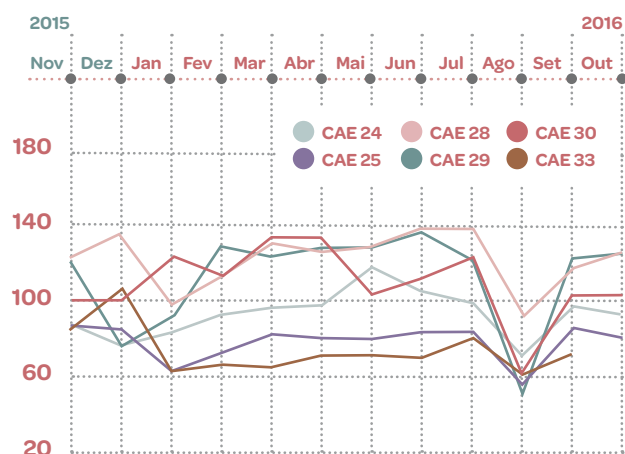
FONTE: INE/ANEME

índice de volume de negócios na indústria

Mede as variações do volume de negócios (valor total da facturação, com exclusão do IVA, correspondente à venda de mercadorias, produtos, desperdícios e à prestação de serviços a terceiros).

→ Em Setembro de 2016 face ao mês anterior, todos os subsectores com dados disponíveis (CAE 24, 25, 28, 29, 30 e 33) registaram aumento do índice de volume de negócios, sendo de referir que o subsector com CAE 29 observou a maior taxa de crescimento (124,8%). Em termos de variação homóloga e variação média anual constatou-se que a maioria dos subsectores evoluíram negativamente, com excepção do subsector com CAE 24 que teve uma variação homóloga de 1,1% e o subsector com CAE 30 que

evidenciou um aumento em ambas as variações de 18,7% e 29,1% respectivamente. No que concerne ao mês de Outubro, sem dados disponíveis para os subsectores com CAE 27 e 33, verificou-se em quase todos os restantes subsectores uma evolução negativa ao nível de todas as variações, com excepção do subsector com CAE 30 que observou variação homóloga e média anual positiva e os subsectores com CAE 28 e 29 que também evoluíram positivamente, apenas em termos de variação mensal.



Bruto - por actividade económica (CAE rev.3)

	CAE 24	CAE 25	CAE 27	CAE 28	CAE 29	CAE 30	CAE 33	
Variação Mensal (%)	Out/2016	-4,1	-5,6	-	8,9	1,7	-0,5	-
	Set/2016	32,4	52,8	-	26,6	124,8	65,8	18,1
	Ago/2016	-26,9	-33,4	-	-34,2	-55,2	-49,6	-24,6
Variação Homóloga (%)	Out/2016	-7,0	-8,9	-	-15,1	-4,6	1,7	-
	Set/2016	1,1	-1,1	-	-40,4	-8,7	18,7	-5,4
	Ago/2016	6,6	2,2	-	0,1	-0,4	49,8	-18,7
Variação Média Anual (%)	Out/2016	-7,9	-5,9	-	-8,1	-2,7	28,1	-
	Set/2016	-8,9	-5,9	-	-6,1	-2,3	29,1	-10,3
	Ago/2016	-10,0	-6,0	-	2,5	-0,6	24,5	-12,3

(dados preliminares)

FONTE: INE/ANEME

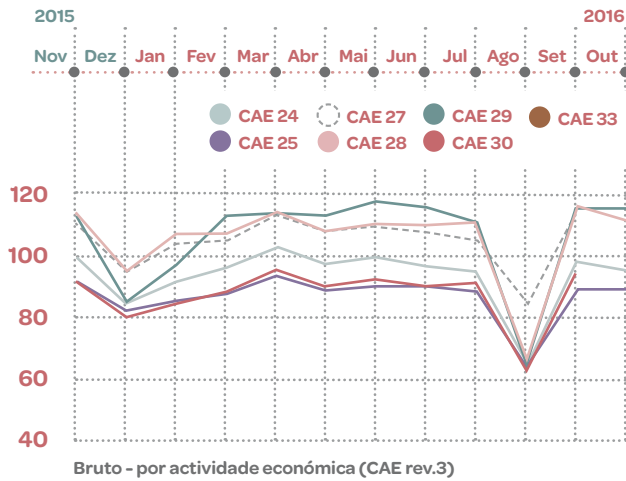
Evolução dos Índices (BASE 100: 2010)*

índice de horas trabalhadas na indústria

Mede a variação do número de horas que o pessoal ao serviço efectivamente consagrou ao trabalho (inclui-se as horas extraordinárias e ainda os tempos de trabalhos mortos e exclui-se as horas de ausências independentemente de terem sido remuneradas ou não).

→ O índice de horas trabalhadas na indústria, em Setembro de 2016, aumentou em maioria dos subsectores com dados disponíveis (não existem dados para o subsector com CAE 33) ao nível de todas as variações (mensal, homóloga e média anual), com excepção do subsector com CAE 25 que verificou uma ligeira diminuição (- 0,8%) na taxa de variação homóloga e média anual e o subsector com CAE 29 que evoluiu negativamente, apenas

em termos de variação média anual. Relativamente ao mês de Outubro, só existem dados para os subsectores com CAE 24, 25, 28 e 29. O subsector com CAE 24 e 28, pese embora tenham observado uma diminuição na taxa de variação mensal e homóloga, evoluíram positivamente em termos de variação média anual. Já os subsectores com CAE 25 e 29 registaram variação mensal positiva e evoluíram negativamente em termos homólogos e média anual.



	CAE 24	CAE 25	CAE 27	CAE 28	CAE 29	CAE 30	CAE 33
Variação Mensal (%)	Out/2016	-2,7	0,1	-	-4,0	0,3	-
	Set/2016	51,0	40,1	31,0	71,3	76,4	49,2
	Ago/2016	-31,4	-28,2	-18,9	-38,9	-40,7	-30,8
Variação Homóloga (%)	Out/2016	-6,4	-4,8	-	-5,0	-1,5	-
	Set/2016	0,3	-0,8	4,9	0,7	0,7	5,8
	Ago/2016	11,7	1,0	4,6	5,4	0,7	1,3
Variação Média Anual (%)	Out/2016	3,3	-1,0	-	1,2	-1,2	-
	Set/2016	4,2	-0,8	3,3	1,6	-1,2	2,9
	Ago/2016	4,6	-0,8	3,2	1,9	-1,1	2,9

(dados preliminares)

FONTE: INE/ANEME



preços

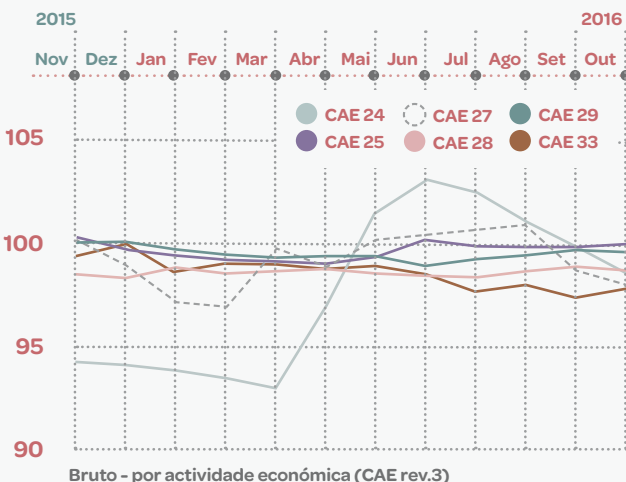
(BASE 100: 2015)

índice de preços na produção industrial no mercado interno

Preço que os produtores recebem do adquirente de uma unidade de um bem ou serviço produzido ou prestado, deduzido dos impostos a pagar e acrescido de qualquer subsídio a receber relativamente a essa unidade (inclui as margens de transporte cobradas pelo produtor na mesma factura).

→ O índice de preços na produção industrial, em Outubro de 2016, sem dados disponíveis para o subsector com CAE 30, registou em termos de variação mensal, um ligeiro aumento nos subsectores de fabricação de produtos metálicos (CAE 25) e reparação, manutenção e instalação de máquinas e equipamentos (CAE 33), sendo que os restantes subsectores evoluíram de forma

negativa. Em termos homólogos, apenas os subsectores indústrias metalúrgicas de base (CAE 24) e fabricação de máquinas e equipamentos (CAE 28) evoluíram positivamente. No que se refere à variação média anual, excluindo o subsector de fabricação de equipamento eléctrico (CAE 27) que manteve o seu nível de variação, todos os restantes subsectores evoluíram de forma negativa.



	CAE 24	CAE 25	CAE 27	CAE 28	CAE 29	CAE 30	CAE 33
Variação Mensal (%)	Out/2016	-1,2	0,3	-0,7	-0,2	-0,1	0,4
	Set/2016	-1,2	0,0	-2,2	0,3	0,3	-0,7
	Ago/2016	-1,3	-0,1	0,2	0,3	0,2	0,4
Variação Homóloga (%)	Out/2016	3,0	-0,4	-2,7	0,1	-0,4	-2,0
	Set/2016	0,8	-0,2	-3,3	0,8	-0,2	-2,5
	Ago/2016	1,4	-0,4	-1,7	-0,5	-0,5	-1,9
Variação Média Anual (%)	Out/2016	-3,4	-0,1	0,0	-1,9	-0,4	-0,9
	Set/2016	-4,2	0,0	0,5	-2,2	-0,3	-0,5
	Ago/2016	-4,5	0,2	1,1	-2,6	-0,3	-0,1

(dados preliminares)

FONTE: INE/ANEME

mercado de trabalho

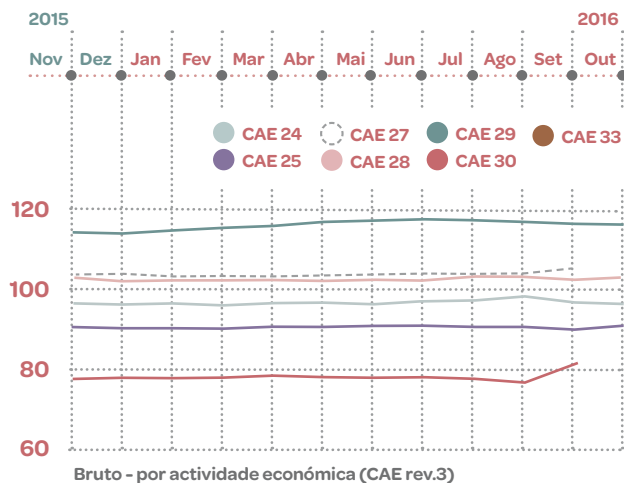


índice de emprego na indústria

Mede as variações do volume de emprego (número de pessoas ao serviço).

O índice de emprego na indústria, em Setembro de 2016, sem dados disponíveis para o subsector com CAE 33, registou em grande parte dos restantes subsectores uma evolução positiva ao nível de todas as variações, com excepção do subsector com CAE 24 que apresentou variação mensal e homóloga negativa. Quanto ao mês de Outubro, só existem dados para os subsectores com CAE 24, 25, 28 e 29. Os subsectores

com CAE 25 e 29 observaram variação mensal, homóloga e média anual positiva. O subsector com CAE 24 manteve o seu nível em termos de variação mensal, decresceu ligeiramente em termos homólogos e evoluiu de forma positiva em termos de variação média anual. Já o subsector com CAE 28 embora tenha observado uma variação mensal negativa, evoluiu positivamente em termos homólogos e média anual.



	CAE 24	CAE 25	CAE 27	CAE 28	CAE 29	CAE 30	CAE 33
Variação Mensal (%)							
Out/2016	0,0	0,5	-	-0,2	0,2	-	-
Set/2016	-1,3	1,2	1,1	0,1	0,1	5,0	-
Ago/2016	1,2	-0,4	0,2	-0,6	-0,6	0,3	-
Variação Homóloga (%)							
Out/2016	-0,4	1,5	-	0,8	2,2	-	-
Set/2016	-0,1	0,9	1,9	0,9	0,6	6,6	-
Ago/2016	2,2	0,8	1,6	1,7	2,0	3,6	-
Variação Média Anual (%)							
Out/2016	1,9	0,6	-	1,8	2,7	-	-
Set/2016	2,4	0,5	2,3	1,8	2,8	3,8	-
Ago/2016	2,8	0,4	2,4	1,9	3,1	3,7	-

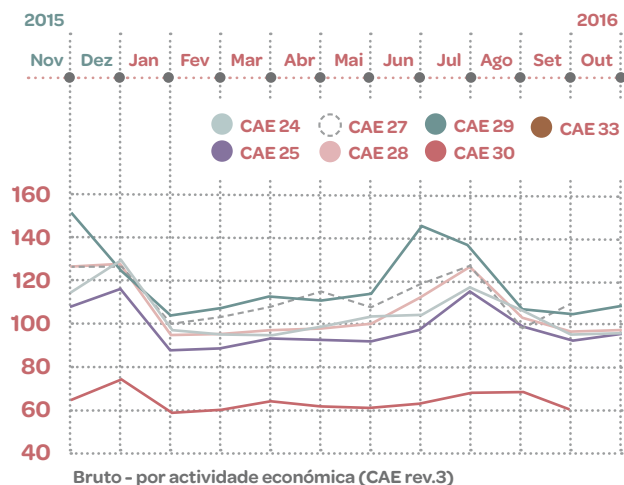
(dados preliminares) FONTE: INE/ANEME

índice de remunerações na indústria

Mede as variações do valor das remunerações (montante líquido em dinheiro ou em géneros pagos ao pessoal ao serviço).

No que concerne ao índice de remunerações na indústria, em Setembro de 2016, constatou-se que a maioria dos subsectores com dados disponíveis (não existem dados para o subsector com CAE 33) evoluíram negativamente em termos de variação mensal e positivamente em termos de variação homóloga e média anual, com excepção do subsector com CAE 24 que verificou

um decréscimo em termos homólogos e o subsector com CAE 27 que teve uma variação mensal positiva. No que se refere ao mês de Outubro, só existem dados para os subsectores com CAE 24, 25, 28 e 29 que evoluíram positivamente ao nível de todas as variações, com excepção do subsector com CAE 28 que apresentou uma ligeira diminuição na taxa de variação mensal e homóloga.



	CAE 24	CAE 25	CAE 27	CAE 28	CAE 29	CAE 30	CAE 33
Variação Mensal (%)							
Out/2016	1,4	3,1	-	-0,4	4,3	-	-
Set/2016	-12,0	-7,6	9,9	-6,6	-3,5	-10,9	-
Ago/2016	-5,6	-14,1	-22,0	-19,0	-21,8	2,7	-
Variação Homóloga (%)							
Out/2016	0,4	4,3	-	-0,4	4,6	-	-
Set/2016	-2,2	2,0	5,7	1,0	0,4	10,7	-
Ago/2016	4,4	4,3	-0,2	-1,3	6,9	8,9	-
Variação Média Anual (%)							
Out/2016	1,2	2,7	-	1,7	4,5	-	-
Set/2016	1,5	2,5	3,5	1,4	4,5	1,6	-
Ago/2016	2,2	2,5	3,4	1,3	4,9	0,5	-

(dados preliminares) FONTE: INE/ANEME

[CAE 24 Indústrias metalúrgicas de base | CAE 25 Fabricação de produtos metálicos, excepto máquinas e equipamentos | CAE 27 Fabricação de equipamento eléctrico | CAE 28 Fabricação de máquinas e equipamentos, n.e. | CAE 29 Fabricação de veículos automóveis, reboque, semi-reboques e componentes para veículos automóveis | CAE 30 Fabricação de outro equipamento de transporte | CAE 33 Reparação, manutenção e instalação de máquinas e equipamentos | Taxa de Variação Mensal compara o nível de índice entre dois meses consecutivos | Taxa de Variação Homóloga compara o nível de índice entre o mês corrente e o mesmo mês do ano anterior | Taxa de variação Média Anual compara o nível do índice dos últimos doze meses com os doze meses imediatamente anteriores