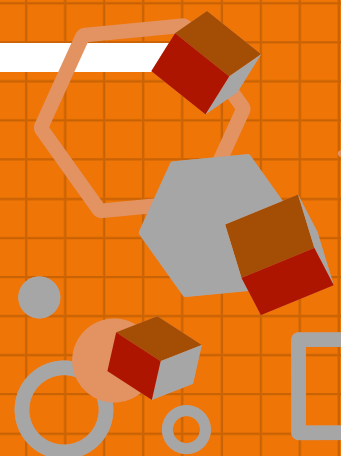


aneme
ASSOCIAÇÃO NACIONAL DAS EMPRESAS
METALÚRGICAS E ELECTROMECÂNICAS

BARÓMETRO ANEME 3º TRIMESTRE

2025



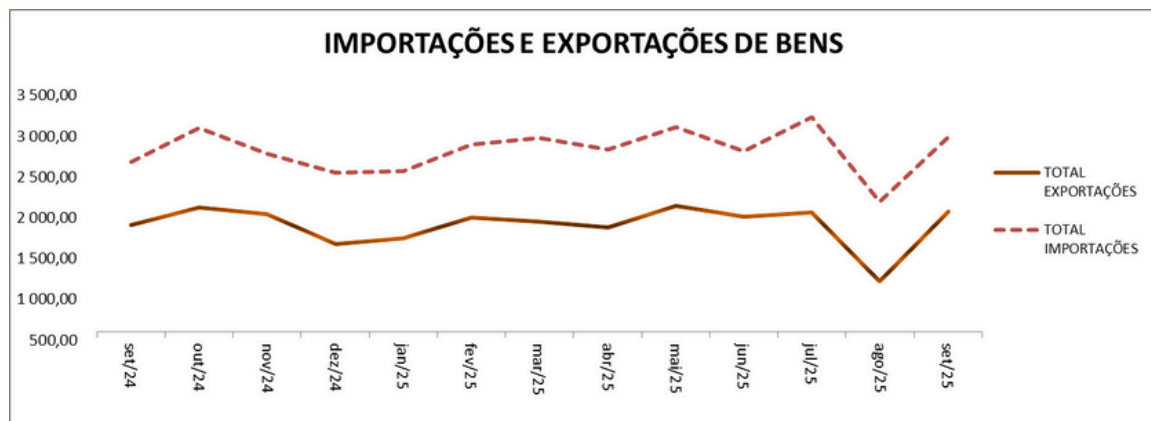
WWW.ANEME.PT

**O BARÓMETRO DO
SETOR METALÚRGICO E
ELETROMECAÂNICO**

BALANÇO TRIMESTRAL DO SETOR – 3.º TRIMESTRE DE 2025

- De Janeiro a Setembro de 2025, as **exportações do setor cresceram 4,3%** em **termos homólogos**, impulsionadas pelo mercado intra-UE (+4,3% homólogo) e pelo extra-UE (+4,3% homólogo). As importações avançaram 6,8% em termos homólogos, agravando o défice comercial e reduzindo assim a taxa de cobertura.
- A **atividade produtiva** registou **variações mensais heterogéneas**: em julho o CAE 29 destacou-se negativamente; em agosto observaram-se quebras nos CAE 24 e 27 e subida no CAE 29; e em setembro verificaram-se aumentos nos CAE 24, 27 e 29 e descidas nos CAE 28 e 33. Em termos homólogos, apenas os CAE 28 e 33 registaram quedas em setembro. Na média anual, os CAE 24, 25 e 28 mantiveram valores negativos.
- O **volume de negócios** apresentou **oscilações mensais**: em julho destacou-se a evolução positiva no CAE 28; em agosto subiu o CAE 29 e desceu o CAE 27; e em setembro registaram-se aumentos nos CAE 29 e 30. A variação homóloga foi maioritariamente positiva. Em média anual, apenas o CAE 28 apresentou valor negativo.
- O **emprego** evoluiu de forma **globalmente favorável**: em julho registaram-se aumentos mensais generalizados, mas quedas homólogas nos CAE 28, 29 e 30; em agosto destacaram-se as evoluções positivas no CAE 33 em termos homólogos e negativas no CAE 30 em termos mensais; em setembro mantiveram-se aumentos mensais ligeiros, com variação homóloga negativa nesses subsectores. Em média anual, apenas os CAE 25, 30 e 33 registaram crescimento.
- As **remunerações** revelaram **volatilidade**: em julho destacou-se positivamente o CAE 24 em termos mensais, contrastando com quebras nos CAE 29 e 33; em agosto e setembro registaram-se descidas mensais generalizadas, apesar de variações homólogas positivas em todos os subsectores. A variação média anual manteve-se positiva em todo o setor, com destaque para o CAE 33.
- Relativamente ao **preço dos metais**, Entre julho e setembro, os não ferrosos registaram **valorizações acumuladas**, com destaque para o **zinco** (+10,2%) e o **alumínio** (+5,4%), enquanto o cobre apresentou uma subida residual (+0,3%). Nos ferrosos, as variações foram ligeiras, com o varão de aço em -0,8% e a sucata de aço em +0,2%, não se registando evoluções negativas ao longo do período.

COMÉRCIO INTERNACIONAL



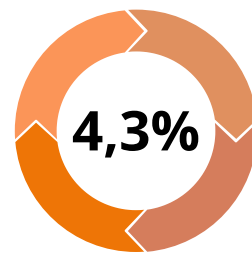
MÊS	TOTAL EXP.	TOTAL IMP.	SALDO	TAXA DE COBERT.	VARIÇÃO HOMÓLOGA		VARIÇÃO MENSAL		
					EXP.	IMP.	EXP.	IMP.	
	milhões de €				%				
jul/25	2 066,4	3 230,9	(1 164,5)	64,0	12,4	7,6	2,8	14,7	
ago/25	1 215,3	2 199,7	(984,5)	55,2	1,3	5,6	(41,2)	(31,9)	
set/25	2 077,7	2 988,7	(911,1)	69,5	8,8	11,3	71,0	35,9	
Jan a Set 2025	17 096,7	25 632,2	(8 335,5)	66,7	4,3	6,8	-	-	
Jan a Set 2024	16 407,6	24 003,1	(7 595,5)	68,4	(4,4)	2,5	-	-	
Intra EU Jan<Set 2025	12 949,7	20 954,2	(8 000,4)	61,8	4,3	6,7	-	-	
Intra EU Jan<Set 2024	12 415,2	19 635,9	(7 220,7)	63,2	(3,3)	1,5	-	-	
Extra EU Jan<Set 2025	4 165,7	4 754,2	(588,5)	87,6	4,3	7,1	-	-	
Extra EU Jan<Set 2024	3 993,8	4 438,4	(444,6)	90,0	(7,7)	7,3	-	-	

FONTE: INE/ANEME (dados preliminares)

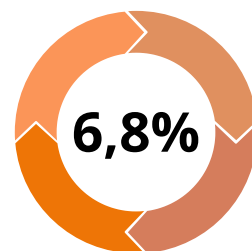
De Janeiro a Setembro de 2025, o comércio total de bens registou um **agravamento do défice** para 8,5 mil milhões de euros, face a 7,5 mil milhões no mesmo período de 2024. Esta deterioração decorre do maior peso das importações (+6,8%) relativamente às exportações (+4,3%), refletindo-se numa redução da taxa de cobertura.

A análise por áreas geográficas evidencia que o **intra-UE** permanece como **principal foco deste desequilíbrio**. O défice aumentou de 7,2 para 8 mil milhões de euros, em termos homólogos, dado que as importações cresceram +6,7%, superando a variação positiva das exportações (+4,3%). Este desequilíbrio advém do **peso das importações** de Jan a Set 2025 **Intra EU** corresponder a **82% do peso das importações totais** do setor, neste período.

No **extra-UE**, observou-se um **defíce** de 588 milhões de euros, neste período. Existe aqui também um agravamento do défice face a 2024, que era de 444 milhões de euros. Embora o valor absoluto seja limitado quando comparado com o intra-UE, este **aumento do défice sinaliza uma maior fragilidade nas relações comerciais com mercados externos à União Europeia**.

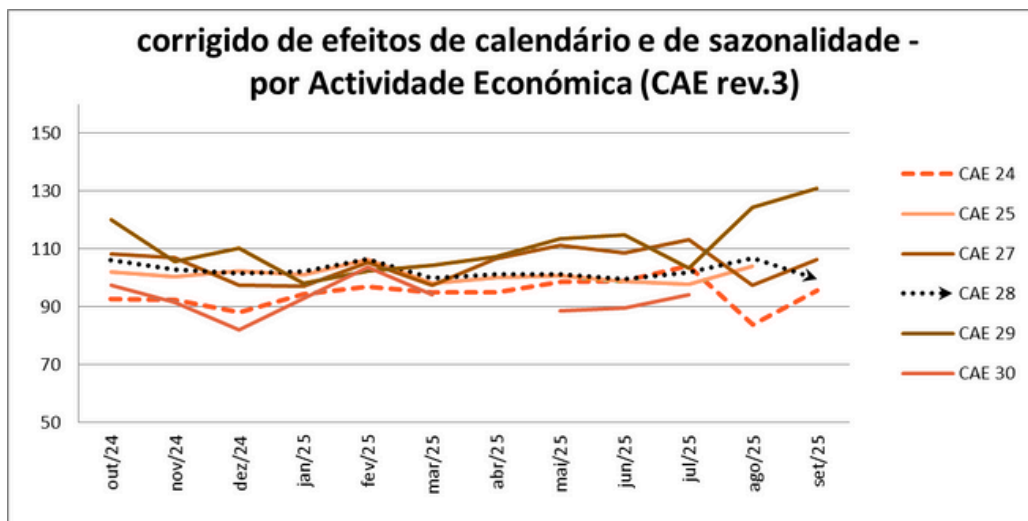


- **Variação homóloga das exportações Jan-Set 2025 (%)**



- **Variação homóloga das importações Jan-Set 2025 (%)**

ÍNDICE DE PRODUÇÃO INDUSTRIAL



CAE	Variação Mensal (%)			Variação Homóloga (%)			Variação Média Anual (%)		
	set/25	ago/25	jul/25	set/25	ago/25	jul/25	set/25	ago/25	jul/25
24	14,0	-19,3	5,2	2,1	-13,9	6,0	-3,3	-3,5	-1,0
25	4,9	6,7	-1,0	-2,1	0,0	-2,8	-0,9	-0,7	-0,2
27	8,9	-13,8	4,1	2,5	-1,0	8,5	1,0	0,7	0,4
28	-6,5	4,8	2,2	-3,4	-0,6	-0,6	-2,4	-2,3	-1,9
29	5,1	20,6	-10,0	7,5	26,0	14,1	1,4	3,7	0,5
30	-	-	-	-	-	-	-	-	-
33	-0,7	0,2	-2,8	-1,8	-0,1	0,8	2,5	3,2	3,7

FONTE: INE/ANEME (dados preliminares)

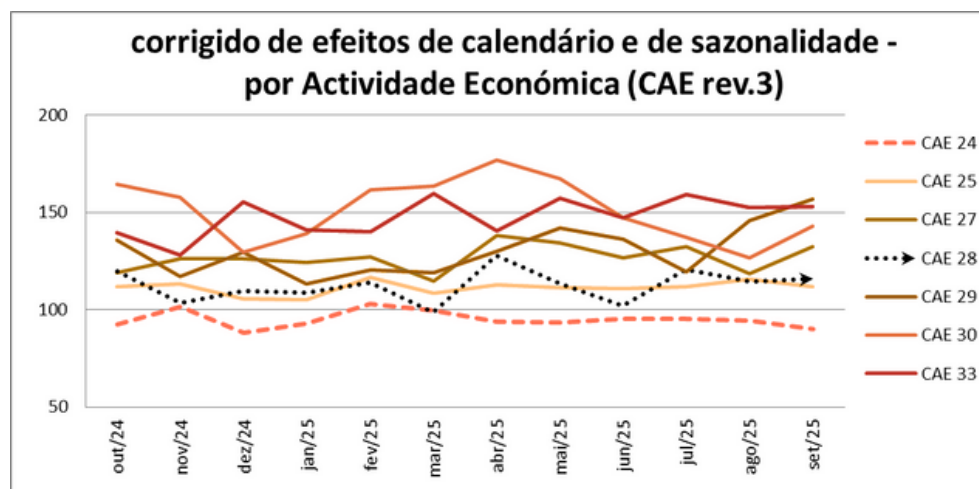
NOTA: Os dados relativos à CAE 30 não estão disponíveis devido a questões de confidencialidade.

Em **julho** de 2025, a maioria dos subsetores registou **uma variação heterogénea** destacando-se o CAE 29 (-10%). A **variação homóloga** foi **maioritariamente positiva**, exceto nos subsetores com CAE 25 e 28, enquanto a **variação média anual** foi **negativa** apenas nos CAE 24, 25 e 28.

Em **agosto**, observaram-se **decréscimos mensais significativos** nos subsetores com CAE 24 (-19,3%) e 27 (-13,8%), e um aumento relevante no CAE 29 (+20,6%). A nível homólogo, os destaca-se uma **descida generalizada da variação**, sendo que o CAE 29 (+26%) se destaca pela positiva. Na média anual, verificou-se uma variação heterogénea no setor.

Em **setembro**, verificaram-se aumentos mensais nos subsetores com CAE 24, 27 e 29, e quebras nos CAE 28 e 33. Em **termos homólogos**, apenas os subsetores com CAE 28 e 33 decresceram. A **variação média anual** manteve-se **heterogénea** no setor.

ÍNDICE DE VOLUME DE NEGÓCIOS



CAE	Variação Mensal (%)			Variação Homóloga (%)			Variação Média Anual (%)		
	set/25	ago/25	jul/25	set/25	ago/25	jul/25	set/25	ago/25	jul/25
24	-4,3	-1,3	0,0	4,6	5,5	2,2	0,5	-0,6	-1,6
25	-3,2	3,7	0,6	3,0	1,9	0,2	2,2	1,8	1,7
27	-0,7	-10,4	4,4	2,3	6,1	9,1	7,2	6,5	4,6
28	1,1	-5,2	18,5	-12,7	-9,7	-3,2	-4,4	-1,8	0,6
29	7,7	22,1	-12,4	7,5	17,2	29,2	5,1	7,5	6,1
30	12,6	-7,6	-7,0	-3,6	1,9	7,2	-8,0	-6,8	-8,8
33	0,2	-4,2	8,1	-1,6	1,2	13,4	10,9	13,2	15,5

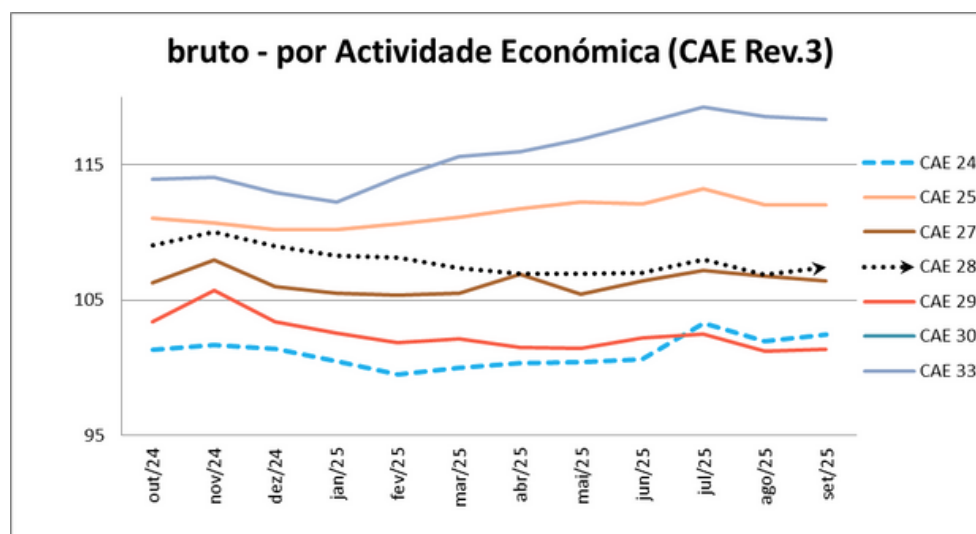
FONTE: INE/ANEME (dados preliminares)

Em **julho** de 2025, a **variação mensal** foi **positiva** na maioria dos subsectores, destacando-se o CAE 28 (+18,5%), enquanto o CAE 29 registou quebra (-12,4%). A **variação homóloga** foi **positiva**, destacando-se o CAE 29 (+29,2%) e a **média anual aumentou** na maioria dos subsectores com destaque para a CAE 33 (+15,5%).

Em **agosto**, a **variação mensal** foi **heterogénea** nos subsectores com CAE 29 (+22,1%) e 27 (-10,4%), sendo negativa nos restantes. A **variação homóloga** **cresceu** na maioria dos subsectores e a média anual diminuiu apenas nos CAE 24, 28 e 30.

Em **setembro**, a **variação mensal** foi **positiva** na maioria dos subsectores, com destaque para o CAE 29 (+7,7%) e 30 (+12,6%). A **variação homóloga** foi **heterogénea** com destaque nos subsectores com CAE 28 (-12,7%) e 29 (+7,5%), e a **média anual aumentou** na maioria dos subsectores, mantendo-se negativa nos subsectores com CAE 28 (-4,4%) e 33 (+10,9%).

ÍNDICE DE EMPREGO NA INDÚSTRIA



CAE	Variação Mensal (%)			Variação Homóloga (%)			Variação Média Anual (%)		
	set/25	ago/25	jul/25	set/25	ago/25	jul/25	set/25	ago/25	jul/25
24	0,5	-1,3	2,7	1,2	0,4	0,5	-1,0	-1,2	-1,3
25	0,0	-1,1	1,0	1,2	1,4	1,8	1,9	2,1	2,2
27	-0,3	-0,4	0,8	0,1	0,6	0,2	-0,2	-0,2	-0,3
28	0,6	-1,0	0,9	-1,8	-2,4	-2,6	-2,2	-2,1	-1,9
29	0,1	-1,2	0,3	-2,1	-2,8	-3,0	-1,7	-1,3	-0,8
30	0,9	-2,6	0,7	-0,2	-2,3	-2,1	1,9	2,2	2,9
33	-0,2	-0,6	1,0	4,2	4,9	4,6	5,4	5,6	5,7

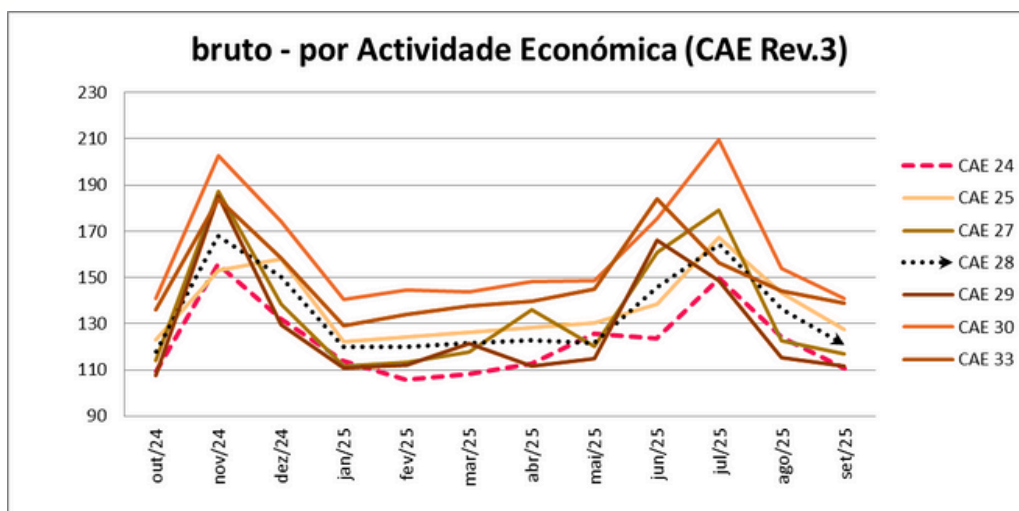
FONTE: INE/ANEME (dados preliminares)

Em **julho** de 2025, face ao mês anterior, a **variação mensal** evoluiu de forma **positiva em todos os subsectores**. Em termos de variação homóloga, apenas os subsectores com CAE 28, 29 e 30 apresentaram diminuições, enquanto os restantes registaram aumentos. Já a **variação média anual** foi **heterogénea**, com destaque positivo para a CAE 33 (+5,7%).

Em **agosto**, analisando a variação mensal e a variação homóloga, observa-se que os subsectores apresentam **performances heterogéneas**. O subsector com CAE 33 destaca-se e, termos homólogos (+4,9%), e o CAE 24 em termos mensais (+2,7%). A **variação média anual** demonstrou um **comportamento diverso**.

Em **setembro**, a **variação mensal** registou **aumentos ligeiros** na maioria dos subsectores. A **variação homóloga** foi negativa apenas nos subsectores com CAE 28 (-1,8%), 29 (-2,1%) e 30 (-0,2%), sendo **positiva** nos restantes. Quanto à **variação média anual**, esta foi **maioritariamente negativa**, com excepção dos subsectores com CAE 25, 30 e 33 que registaram acréscimos.

ÍNDICE DE REMUNERAÇÕES NA INDÚSTRIA



CAE	Variação Mensal (%)			Variação Homóloga (%)			Variação Média Anual (%)		
	set/25	ago/25	jul/25	set/25	ago/25	jul/25	set/25	ago/25	jul/25
24	-10,9	-17,0	21,3	5,8	5,3	8,0	4,0	3,9	3,7
25	-10,9	-14,5	20,8	5,5	5,5	5,8	6,7	7,0	7,3
27	-4,8	-31,5	11,5	4,8	5,0	8,9	7,2	7,4	7,6
28	-11,2	-17,1	12,9	4,2	5,2	-1,6	4,1	4,2	4,2
29	-2,9	-22,6	-10,5	3,1	2,0	1,3	5,2	5,8	6,4
30	-8,5	-26,7	19,6	2,7	-1,2	7,1	6,7	7,2	8,3
33	-3,7	-7,7	-15,1	5,3	9,4	10,3	11,3	12,2	12,8

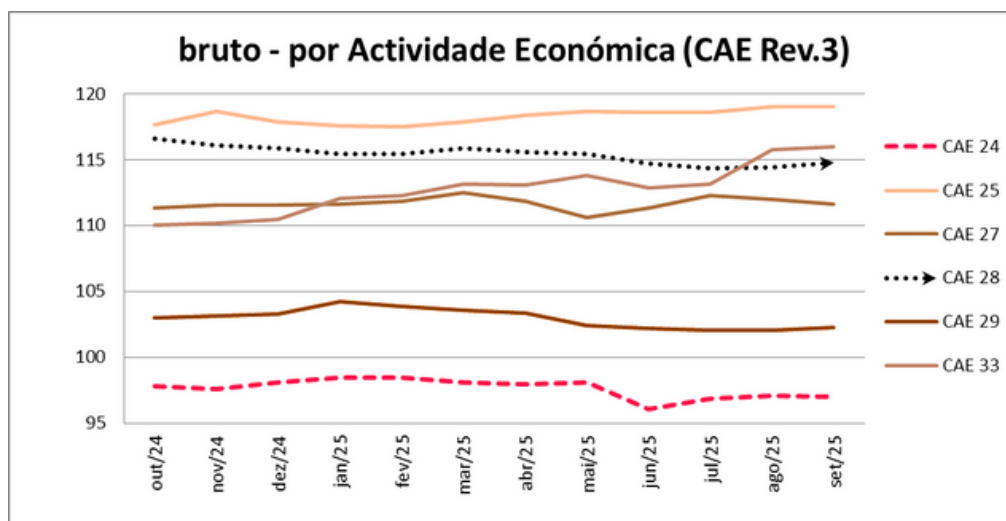
FONTE: INE/ANEME (dados preliminares)

Em **julho** de 2025, a **variação mensal** foi **maioritariamente positiva**, destacando-se o subsetor com CAE 24 (+21,3%), enquanto o CAE 29 e 33 registaram uma quebra de (-10,5%) e (-15,1%), respetivamente. A **variação homóloga** foi **positiva na maioria dos subsetores**. Já a **variação média anual** aumentou em todos os subsetores, com destaque para o CAE 33 (+12,8%).

Em **agosto**, a variação mensal apresentou **quedas acentuadas** em todo o setor. A **variação homóloga**, no entanto, foi **positiva em todos os subsetores**, com destaque para os CAE 24 (+5,3%), 25 (+5,5%) e 33 (+9,4%). A **variação média anual** manteve-se **positiva em todos os subsetores**, com destaque para o CAE 33 (12,2%).

Em **setembro**, a **variação mensal** foi **negativa em todos os subsetores**, com destaque para os CAE 24 (-10,9%), 25 (-10,9%) e 28 (-11,2%). A **variação homóloga** foi **positiva em todos os subsetores**. A variação média anual continuou positiva em todos os subsetores, com destaque para o CAE 33 (+11,3%).

ÍNDICE DE PREÇOS NA PRODUÇÃO INDUSTRIAL NO MERCADO INTERNO



CAE	Variação Mensal (%)			Variação Homóloga (%)			Variação Média Anual (%)		
	set/25	ago/25	jul/25	set/25	ago/25	jul/25	set/25	ago/25	jul/25
24	-0,1	0,3	0,9	-1,0	-2,2	-1,8	-1,4	-1,4	-1,3
25	0,0	0,4	0,0	1,2	1,9	1,0	0,4	0,3	0,1
27	-0,3	-0,3	0,8	0,3	0,7	0,2	1,6	1,9	2,2
28	0,3	0,1	-0,3	-1,1	-0,7	-0,9	-0,9	-0,8	-0,7
29	0,2	0,0	-0,2	-0,9	-1,1	-1,1	0,1	0,2	0,4
30	-	-	-	-	-	-	-	-	-
33	0,2	2,3	0,3	5,4	5,0	2,8	3,2	3,0	2,8

FONTE: INE/ANEME (dados preliminares)

NOTA: Os dados relativos à CAE 30 não estão disponíveis devido a questões de confidencialidade.

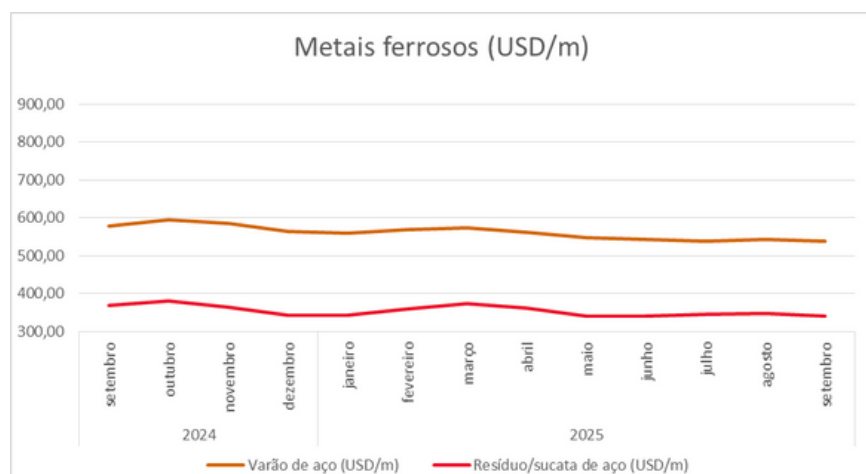
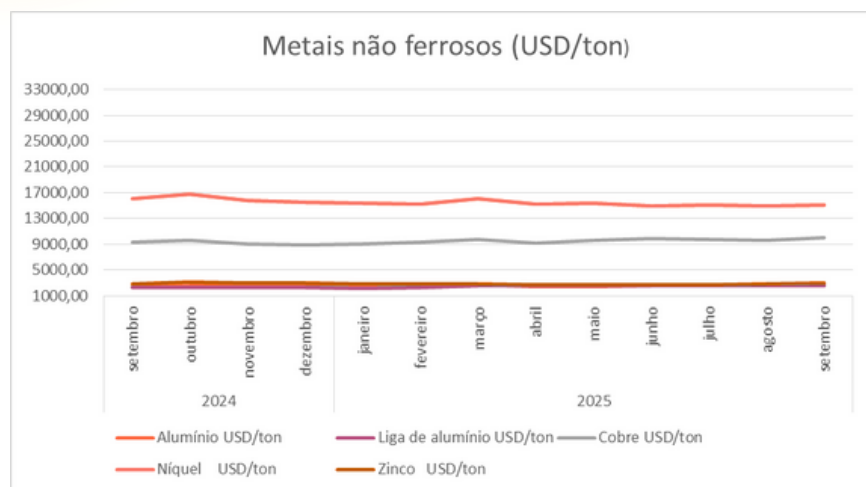
Em **julho** de 2025, a **variação mensal** foi **praticamente nula**. A **variação homóloga** teve um comportamento **irregular**, e a média anual foi negativa apenas nos CAE 24 (-1,3%) e 28 (-0,7%).

Em **agosto**, a **variação mensal** foi **estatisticamente irrelevante** no conjunto do setor, com exceção do CAE 33 (+2,3%). A **variação homóloga** cresceu nos subsetores com CAE 25, 27 e 33, e a média anual manteve-se positiva nos CAE 27, 29 e 33.

Em **setembro**, a **variação mensal** apresentou variações estatisticamente irrelevantes. A **variação homóloga aumentou** apenas nos subsetores com CAE 25, 27 e 33, e a média anual foi novamente positiva nos CAE 25, 27 e 33 (+3,2%), bem como no CAE 29.

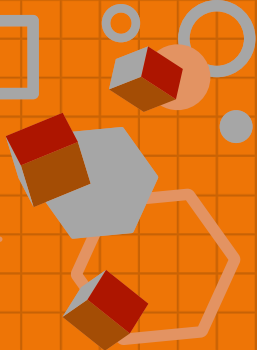
EVOLUÇÃO DOS PREÇOS

METAIS FERROSOS E NÃO FERROSOS



FONTE: London Metal Exchange – LME/ANEME

			Preço Metais						
			Não Ferrosos					Ferrosos	
			Alumínio USD/ton	Liga de alumínio USD/ton	Cobre USD/ton	Níquel USD/ton	Zinco USD/ton	Varão de aço (USD/m)	Resíduo/sucata de aço (USD/m)
2025	julho	Preço	2604,15	2509,00	9778,22	15023,26	2758,85	537,71	345,92
		Variação mensal	3,48	0,00	-0,56	0,23	4,07	-0,98	1,86
	agosto	Preço	2594,03	2509	9529,78	15324,75	2646,15	542,25	348,30
		Variação mensal	-0,39	0,00	-1,35	-0,76	0,92	0,84	0,69
	setembro	Preço	2653,25	2509,00	9952,73	15102,05	2930,00	538,55	340,16
		Variação mensal	2,28	0,00	3,18	1,29	5,23	-0,68	-2,34



aneme
ASSOCIAÇÃO NACIONAL DAS EMPRESAS
METALÚRGICAS E ELECTROMECÂNICAS

Legenda

CAE (Rev.4)

CAE 24- Indústrias metalúrgicas de base

CAE 25- Fabricação de produtos metálicos, excepto máquinas e equipamentos

CAE 27- Fabricação de equipamento elétrico

CAE 28- Fabricação de máquinas e equipamentos, n.e.

CAE 29- Fabricação de veículos a motor, reboques e semirreboques

CAE 30- Fabricação de outro equipamento de transporte

CAE 33- Reparação, manutenção e instalação de máquinas e equipamentos

Taxa de Variação Mensal – compara o nível de índice entre dois meses consecutivos

Taxa de Variação Homóloga – compara o nível de índice entre o mês corrente e o mesmo mês do ano anterior.

Taxa de variação Média Anual – compara o nível do índice dos últimos doze meses com os doze meses imediatamente anteriores

2025

